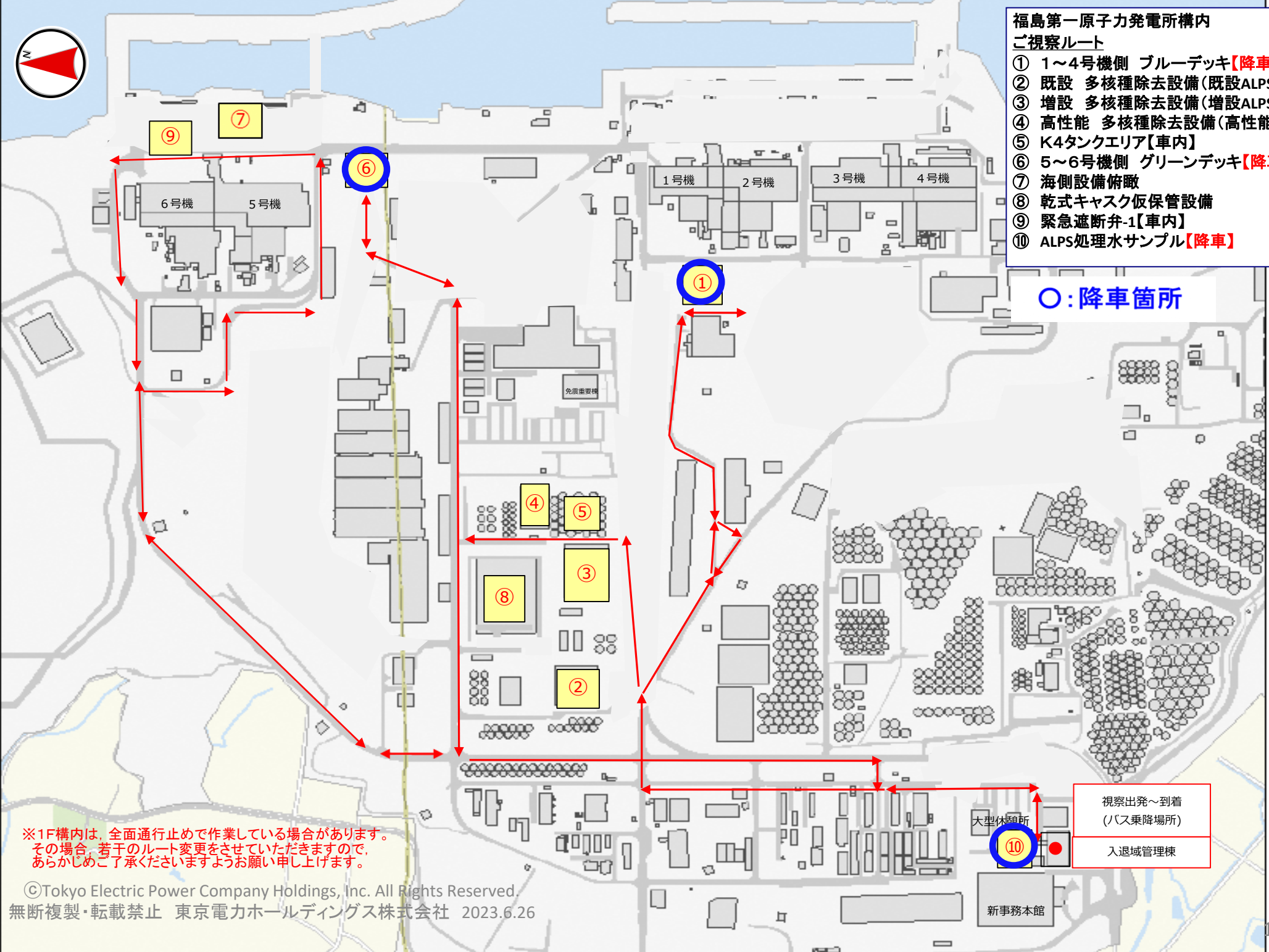




- 福島第一原子力発電所構内
ご視察ルート
- ① 1～4号機側 ブルーデッキ【降車】
 - ② 既設 多核種除去設備(既設ALPS)
 - ③ 増設 多核種除去設備(増設ALPS)
 - ④ 高性能 多核種除去設備(高性能ALPS)
 - ⑤ K4タンクエリア【車内】
 - ⑥ 5～6号機側 グリーンデッキ【降車】
 - ⑦ 海側設備俯瞰
 - ⑧ 乾式キャスク仮保管設備
 - ⑨ 緊急遮断弁-1【車内】
 - ⑩ ALPS処理水サンプル【降車】

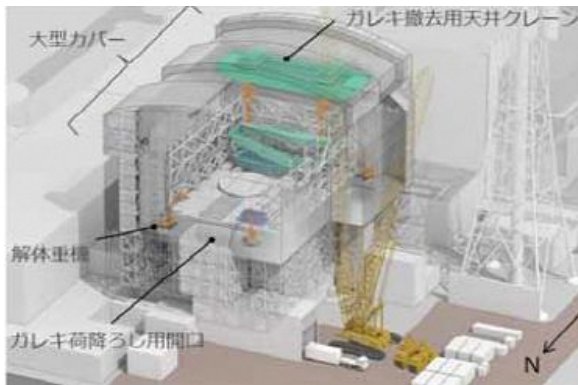
○: 降車箇所



※1F構内は、全面通行止めで作業している場合があります。
その場合、若干のルート変更をさせていただきますので、
あらかじめご了承くださいようお願い申し上げます。

視察出発～到着
(バス乗降場所)
入退域管理棟

1号機 上部に大型カバーを設置後ガレキ撤去



3号機 水素爆発直後の様子



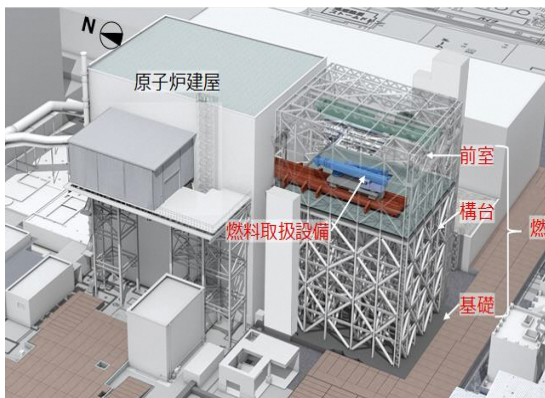
3号機 ドーム型カバー内



4号機 燃料取り出し用カバーを設置

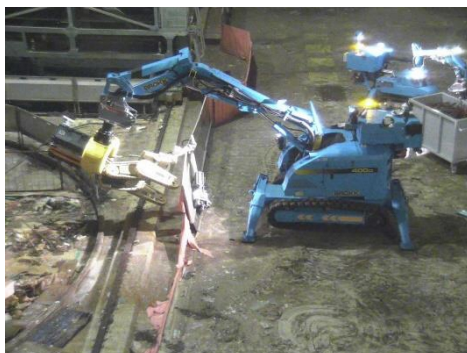


2号機 建屋南側に燃料取扱装置を設置



赤字：新設設備

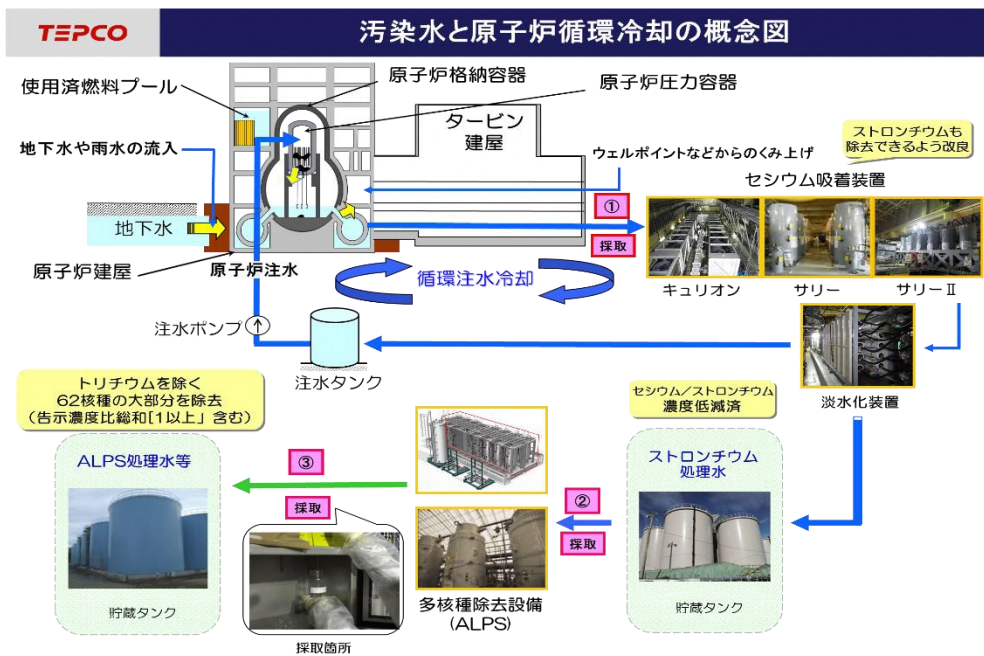
2号機 残置物の移動および片付け作業



1/2号排気筒の解体装置



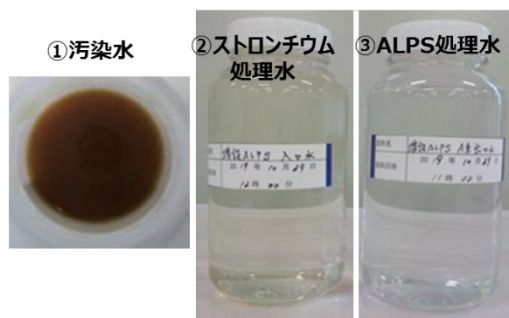
陸側遮水壁 凍結管



多核種除去設備 (ALPS) 処理水の性状について

単位：Bq/L 【 】内は採取日

	採取場所	Cs-137 (セシウム137)	Sr-90 (ストロンチウム90)	H-3 (トリチウム)
【告示濃度限度】		90	30	60,000
①汚染水 (SARRY吸着処理前)	SARRY 砂ろ過出口	26,080,000 【2022/5/20】	8,578,000 【2022/5/20】	-
②ストロンチウム処理水	増設ALPS 入口	3,245 【2022/5/20】	27,410 【2022/5/20】	-
③ALPS処理水	増設ALPS C系出口	ND(0.1539未満) 【2022/5/20】	ND(0.07584未満) 【2022/5/20】	366,200 【2022/5/20】



【告示濃度限度】
放射性物質を環境へ放出する場合の核種毎の放射能濃度の上限

【H-3(トリチウム)】
告示濃度限度 : 60,000Bq/L
WHO「飲料水水質ガイドライン(第4版)」: 10,000Bq/L
⇒人体影響: 0.00018mSv
1Fにおける地下水バリエーション, サブドレン放出運用目標値 : 1,500Bq/L
海洋放出する際は濃度が1,500Bq/L未満になるよう大量の海水で希釈