

地域包括ケアシステム構築に向けて

福島県言語聴覚士会

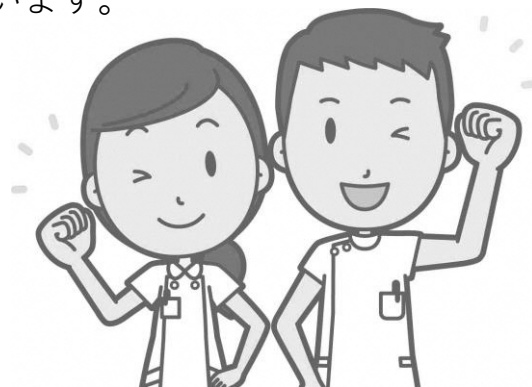
きこえ

コミュニケーション

摂食嚥下

認知症

言語聴覚士は、
「話しことば」や「きこえ」
「認知症」などコミュニケーション
に関わるリハビリテーションの専門
職です。
「飲み込み」などの摂食嚥下機能な
どの食べることに関わる支援も行っ
ています。



地域でお住いの高齢者が、閉じこもりになることなく、地域の中で生きがいを持って生活できる地域の実現に向けて、言語聴覚士は「コミュニケーション」と「食べること」から関わる事ができる職種です

地域で生活を送る方々に、よりよいコミュニケーション環境づくりを提案し、コミュニティ活動への積極的な参加に貢献できるリハビリテーション専門職です。

- 住民の皆さん向けに以下の研修会開催実績があります
「きこえと認知症」「ムセにくい身体づくり」
「認知症と食べる事」「はつらつコミュニケーションのコツ」等

【相談窓口】 下記窓口で福島県内全域の相談を受けております
一般社団法人 福島県言語聴覚士会 事務局 8:30~17:30
担 当：志和（あづま脳神経外科病院）
電話：024-546-3911 FAX：024-546-9555
Mail：fukushima-st@fukushima-st.org

