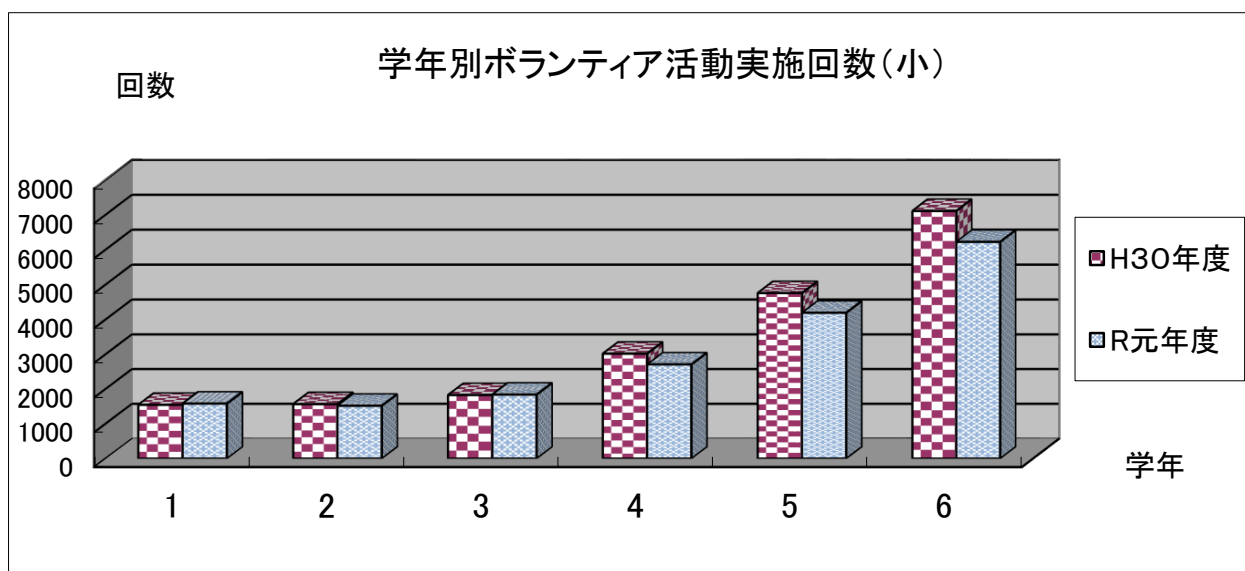


【ボランティア活動】

1 ボランティア活動実施回数

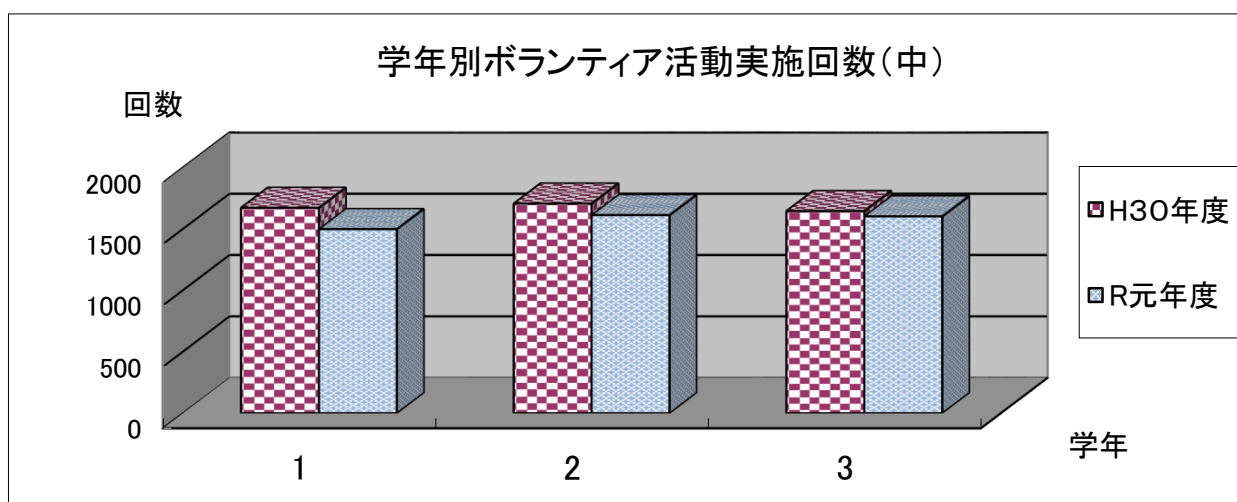
<小学校・特別支援学校小学部>実施回数

	県北	県中	県南	会津	南会津	相双	いわき	R元年度	H30年度
1年	227	488	46	456	46	117	203	1583	1546
2年	230	477	51	397	43	119	202	1519	1567
3年	251	707	67	429	42	127	218	1841	1828
4年	564	809	172	515	43	351	256	2710	3020
5年	1342	990	375	713	58	410	309	4197	4761
6年	1756	1139	869	1660	57	401	345	6227	7112
合計	4370	4610	1580	4170	289	1525	1533	18077	19834



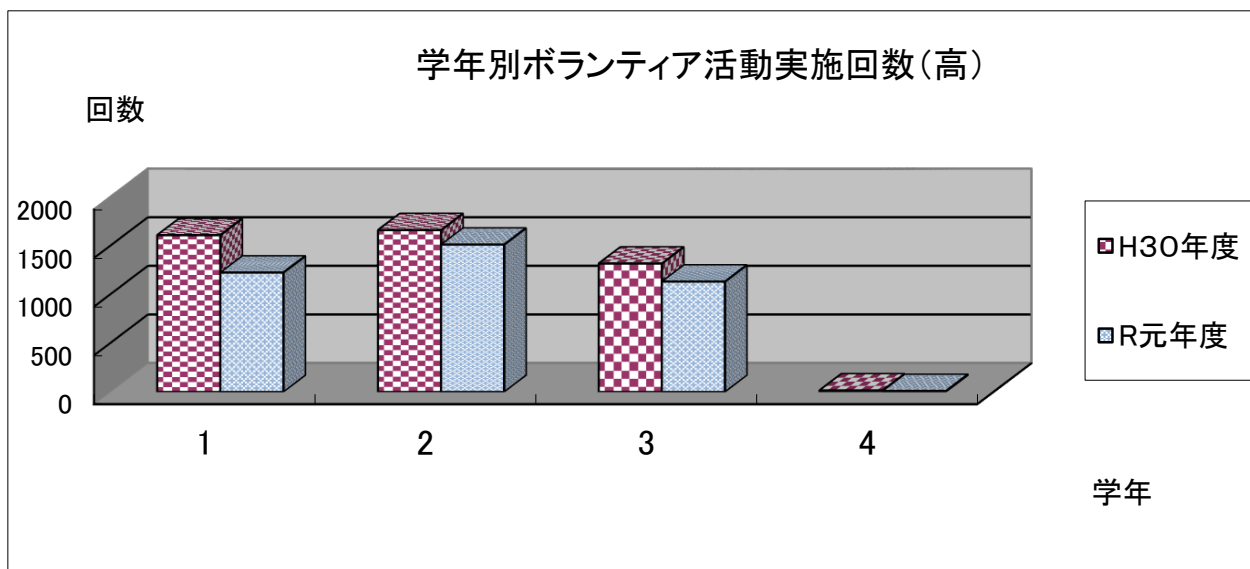
<中学校・特別支援学校中学部>実施回数

	県北	県中	県南	会津	南会津	相双	いわき	R元年度	H30年度
1年	443	206	87	146	23	121	473	1499	1673
2年	439	205	114	155	24	168	508	1613	1707
3年	436	202	121	175	26	168	475	1603	1646
合計	1318	613	322	476	73	457	1456	4715	5026



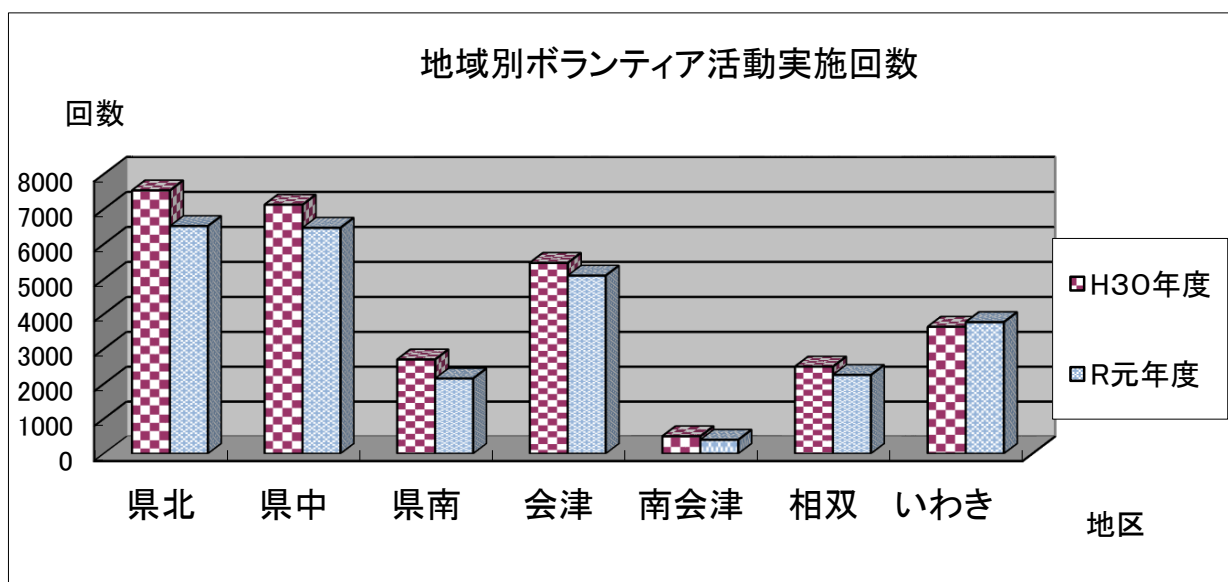
＜県立高等学校・特別支援学校高学部＞実施回数

	県北	県中	県南	会津	南会津	相双	いわき	R元年度	H30年度
1年	303	383	58	120	14	94	253	1225	1610
2年	304	485	90	169	13	107	345	1513	1662
3年	220	377	105	166	10	74	180	1132	1318
4年	2	0	1	1	0	0	5	9	15
合計	829	1245	254	456	37	275	783	3879	4605



＜地区別全体実施回数合計＞

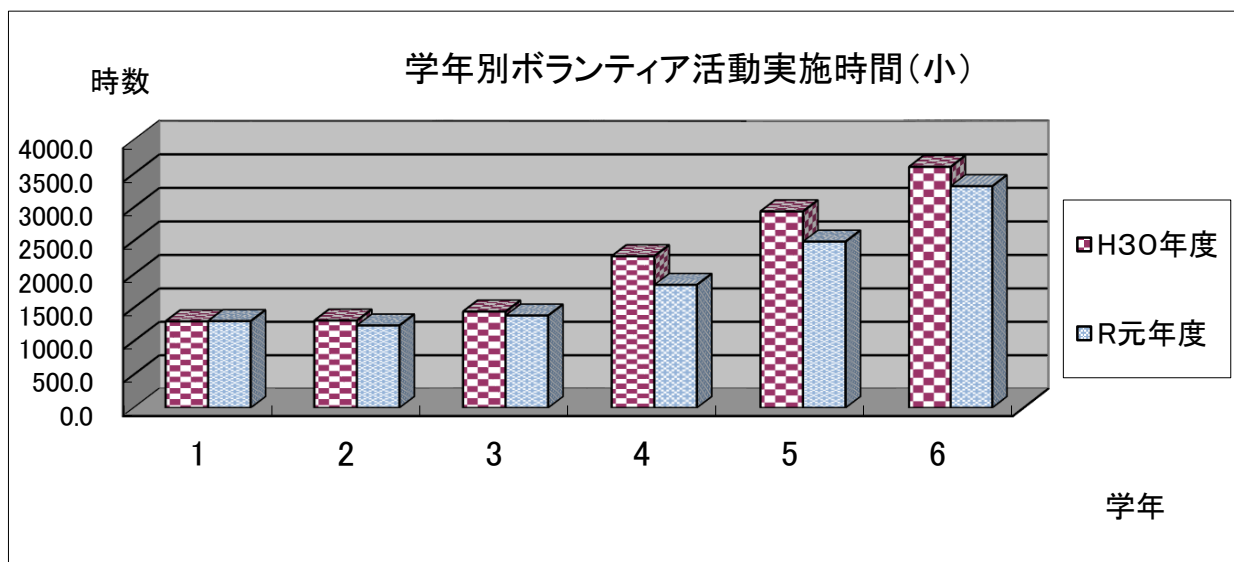
	県北	県中	県南	会津	南会津	相双	いわき	合計
R元年度	6517	6468	2156	5102	399	2257	3772	26671
H30年度	7535	7127	2701	5466	500	2497	3639	29465



2 ボランティア活動実施時間

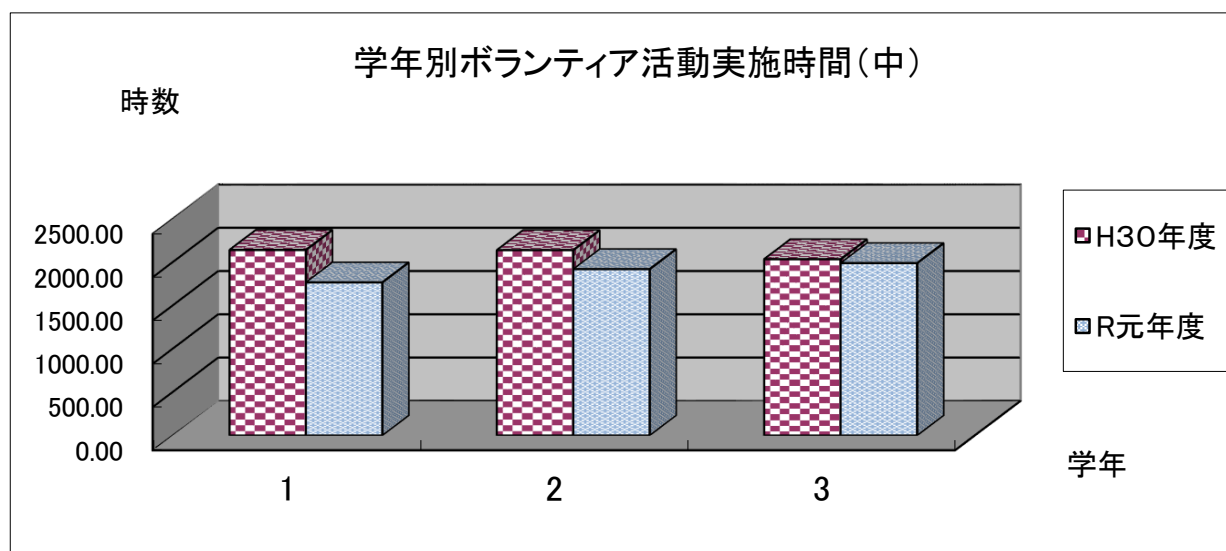
<小学校・特別支援学校小学部>実施時間

	県北	県中	県南	会津	南会津	相双	いわき	R元年度	H30年度
1年	215	396	35	301	49	102	200.6	1298.6	1295.6
2年	221	381	37	242	46	105	200.6	1232.6	1306.6
3年	228	421	50	301	44	112	225.6	1381.6	1441.6
4年	353	509	136	375	47	152	268.6	1840.6	2269.6
5年	597	670	138	519	60	175	327.6	2486.6	2937.6
6年	893	764	214	878	60	166	338.6	3313.6	3601.6
合計	2507	3141	610	2616	306	812	1561.6	11553.6	12852.6



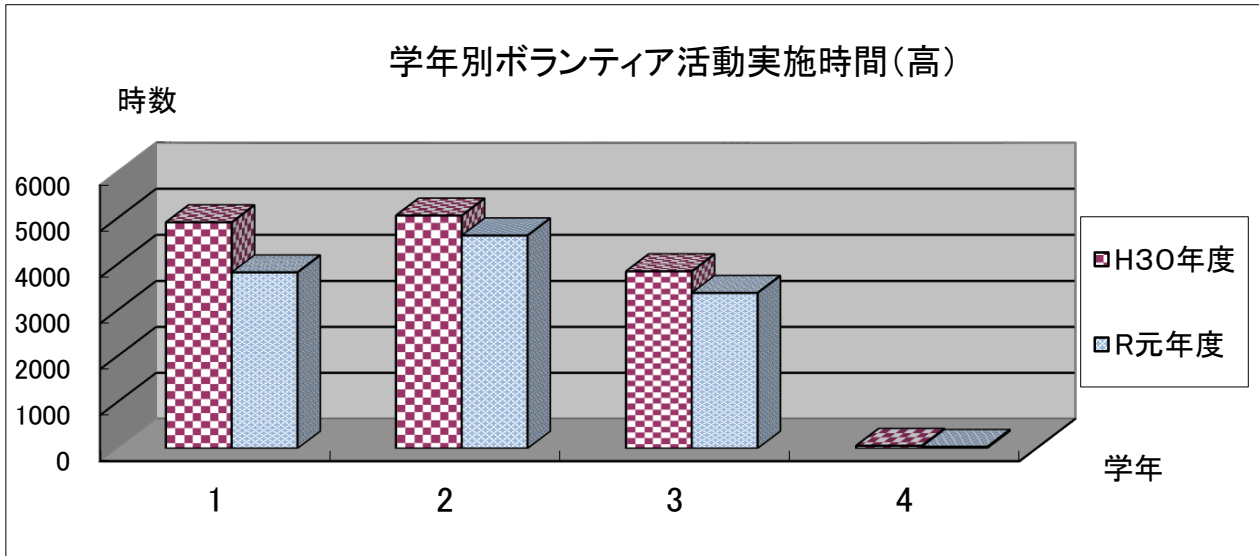
<中学校・特別支援学校中学部>実施時間

	県北	県中	県南	会津	南会津	相双	いわき	R元年度	H30年度
1年	296	367	283	276	40	149	357.25	1768.25	2142.75
2年	279	371	348	287	42	163	431.25	1921.25	2140.75
3年	278	381	407	331	44	173	377.25	1991.25	2035.75
合計	853	1119	1038	894	126	485	1165.75	5680.75	6319.25



＜県立高等学校・特別支援学校高学部＞実施時間

	県北	県中	県南	会津	南会津	相双	いわき	R元年度	H30年度
1年	1110	1159	232	281	46	301	703	3832	4919
2年	1179	1545	250	447	44	357	812	4634	5066
3年	763	1143	314	415	26	251	475	3387	3855
4年	2	0	4	3	0	0	26	35	58
合計	3054	3847	778	1146	116	2018	2016	11888	13898



＜地域別全体＞実施時間

	県北	県中	県南	会津	南会津	相双	いわき	合計
R元年度	6414	8107	2426	4656	548	3315	4743.35	30209.35
H30年度	5258	11319	2855	4802.5	828	2754	5253.35	33069.35

