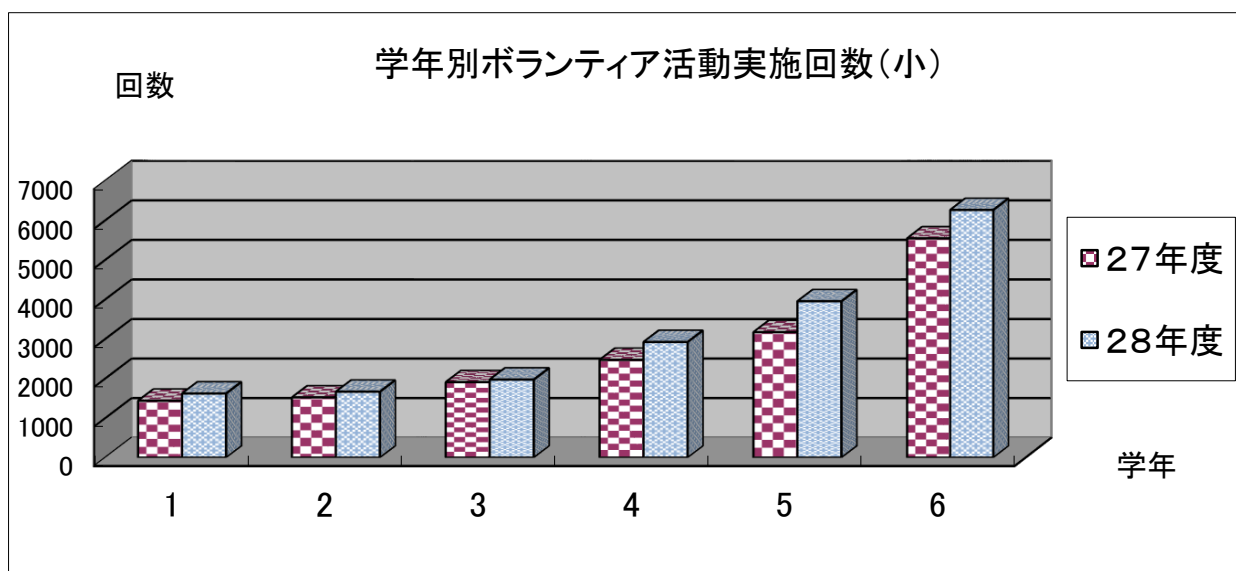


【Ⅳ ボランティア活動実施状況】

1 ボランティア活動実施回数

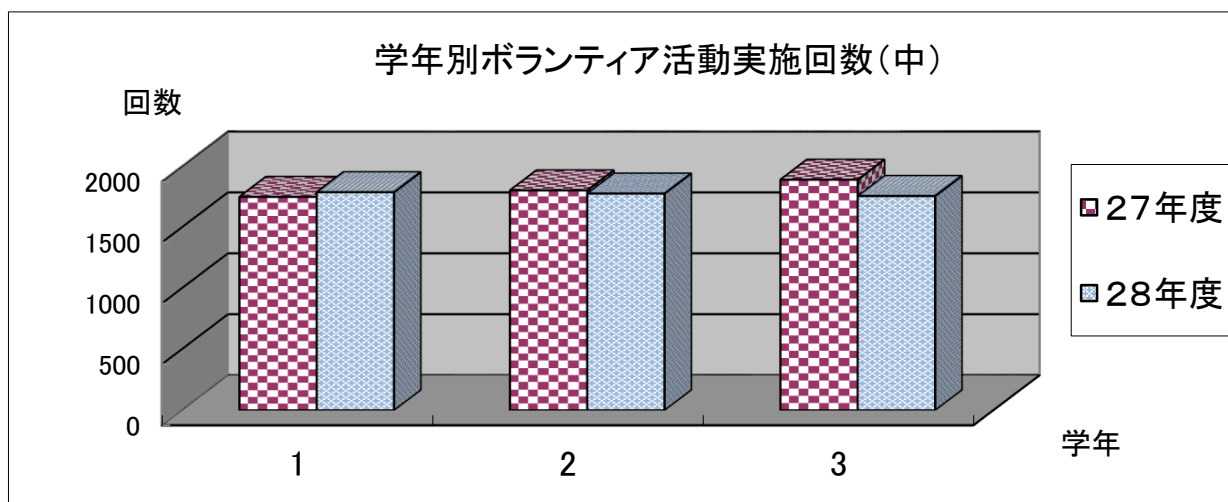
＜小学校・特別支援学校小学部＞実施回数

	県北	県中	県南	会津	南会津	相双	いわき	28年度	27年度
1年	373	343	159	398	44	73	229	1619	1435
2年	403	344	156	400	44	78	239	1664	1520
3年	616	449	101	427	47	84	248	1972	1907
4年	814	571	278	594	57	146	462	2922	2469
5年	1225	762	464	819	53	149	480	3952	3171
6年	1780	823	671	2245	73	165	503	6260	5542
合計	5211	3292	1829	4883	318	695	2161	18389	16044



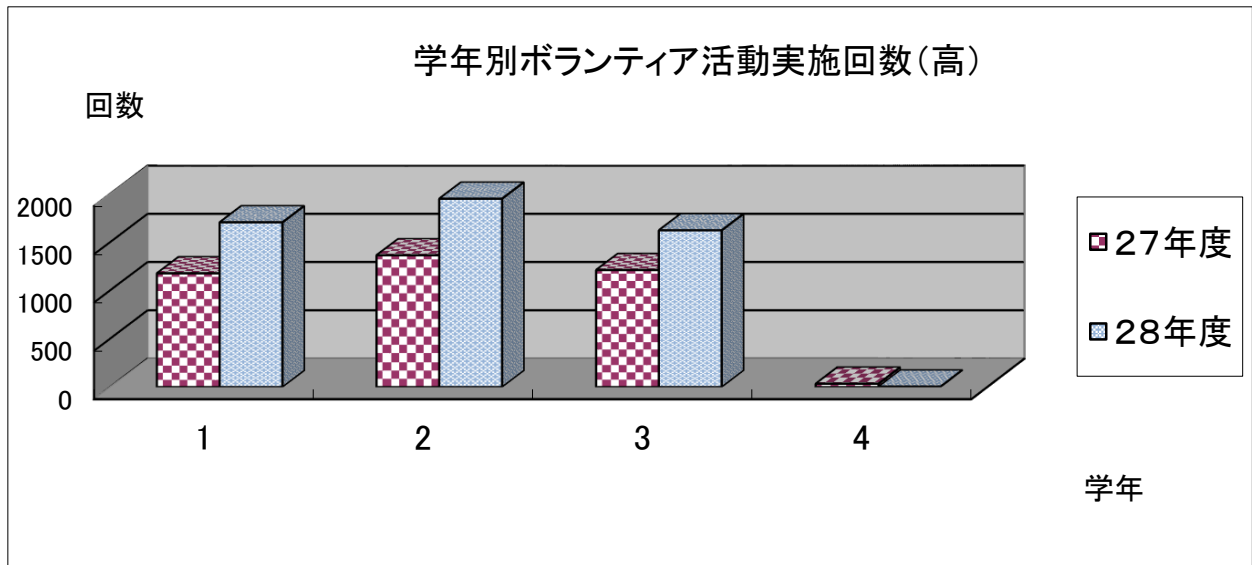
＜中学校・特別支援学校中学部＞実施回数

	県北	県中	県南	会津	南会津	相双	いわき	28年度	27年度
1年	418	514	171	181	39	97	369	1789	1751
2年	422	500	172	183	40	94	367	1778	1804
3年	411	498	174	175	37	93	370	1758	1892
合計	1251	1512	517	539	116	284	1106	5325	5447



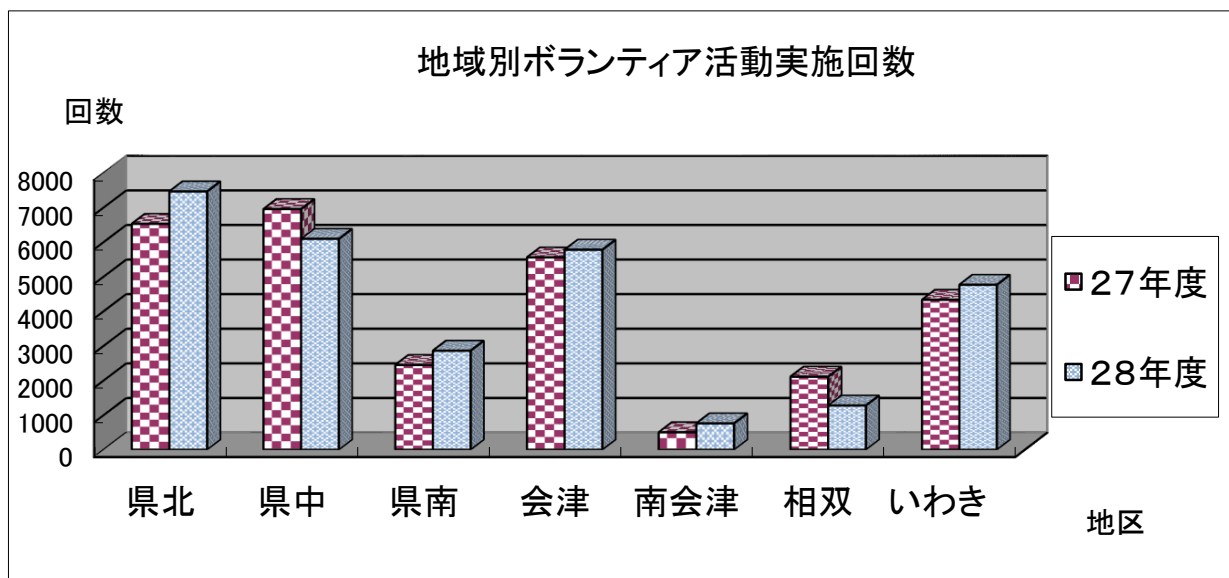
＜県立高等学校・特別支援学校高学部＞実施回数

	県北	県中	県南	会津	南会津	相双	いわき	28年度	27年度
1年	320	414	153	105	114	85	515	1706	1177
2年	364	502	175	135	114	97	564	1951	1364
3年	317	373	184	116	99	116	418	1623	1211
4年	2	0	1	1	0	0	0	4	34
合計	1003	1289	513	357	327	298	1497	5284	3786



＜地区別全体実施回数合計＞

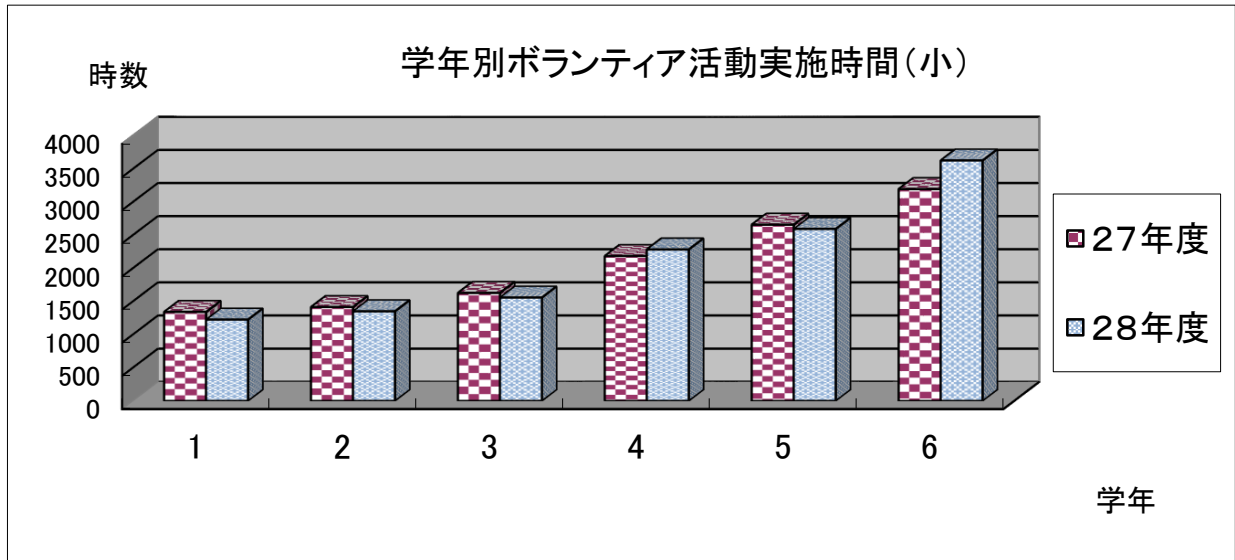
	県北	県中	県南	会津	南会津	相双	いわき	合計
28年度	7465	6093	2859	5779	761	1277	4764	28998
27年度	6526	6955	2447	5556	503	2109	4329	28425



2 ボランティア活動実施時間

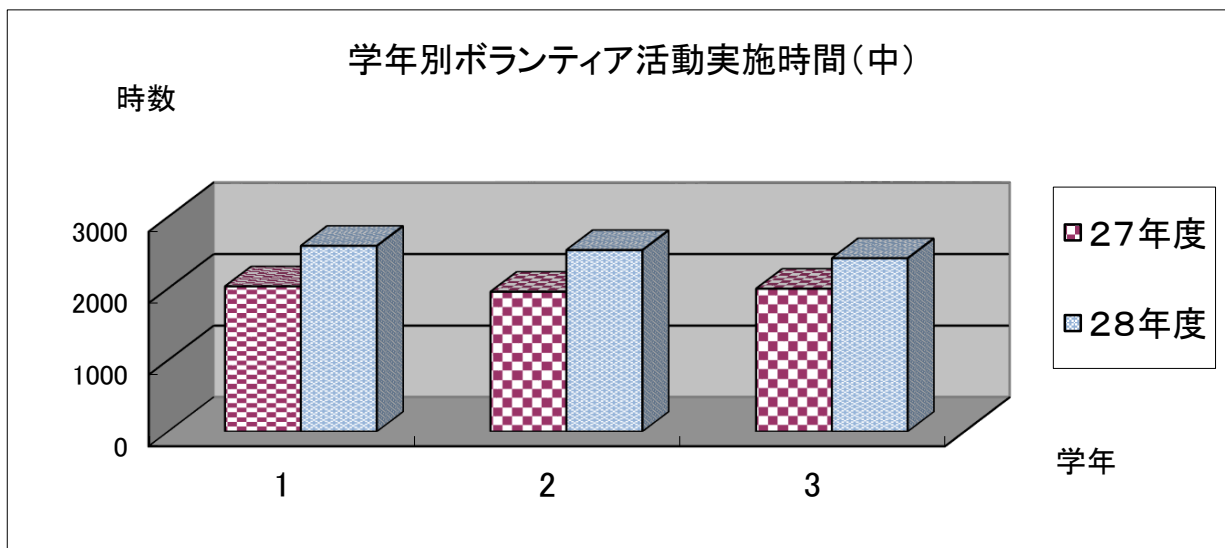
<小学校・特別支援学校小学部>実施時間

	県北	県中	県南	会津	南会津	相双	いわき	28年度	27年度
1年	309	324	75	250	4	66	198	1226	1341
2年	352	322	72	253	65	76	211	1351	1415
3年	423	383	78	300	70	81	223	1558	1628
4年	560	529	176	441	96	158	324	2284	2185
5年	675	655	170	535	76	150	332	2593	2658
6年	808	738	174	1301	100	150	357	3628	3196
合計	3127	2951	745	3080	411	681	1645	12640	12423



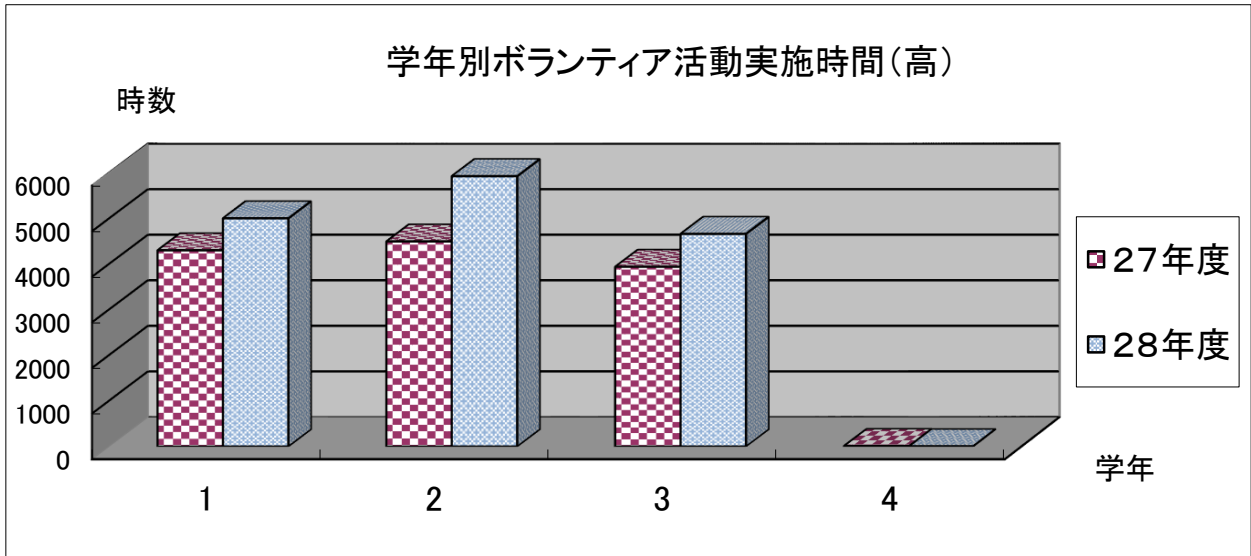
<中学校・特別支援学校中学部>実施時間

	県北	県中	県南	会津	南会津	相双	いわき	28年度	27年度
1年	328	523	720	291	67	139	526	2594	2028
2年	324	506	732	309	3	126	535	2535	1953
3年	282	442	687	294	63	123	530	2421	1995
合計	934	1471	2139	894	133	388	1591	7550	5976



＜県立高等学校・特別支援学校高学部＞実施時間

	県北	県中	県南	会津	南会津	相双	いわき	28年度	27年度
1年	638	1743	216	319	96	257	1738	5007	4304
2年	738	2282	274	399	84	324	1832	5933	4499
3年	703	1595	393	350	38	276	1310	4665	3943
4年	2	0	1	3	0	0	0	6	10
合計	2081	5620	884	1071	218	857	4880	15611	12756



＜地域別全体＞実施時間

	県北	県中	県南	会津	南会津	相双	いわき	合計
28年度	6142	10042	3768	5045	762	1926	8116	35801
27年度	6107	9532	3282	4589	911	2695	6605	33720

