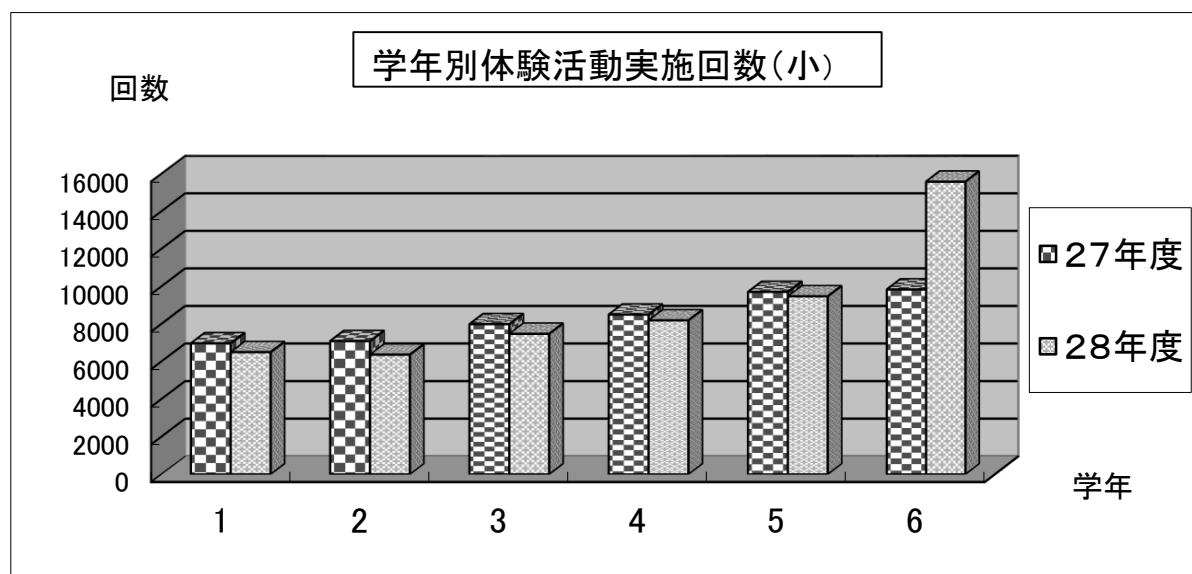


【Ⅲ 体験活動実施状況】

1 体験活動実施回数

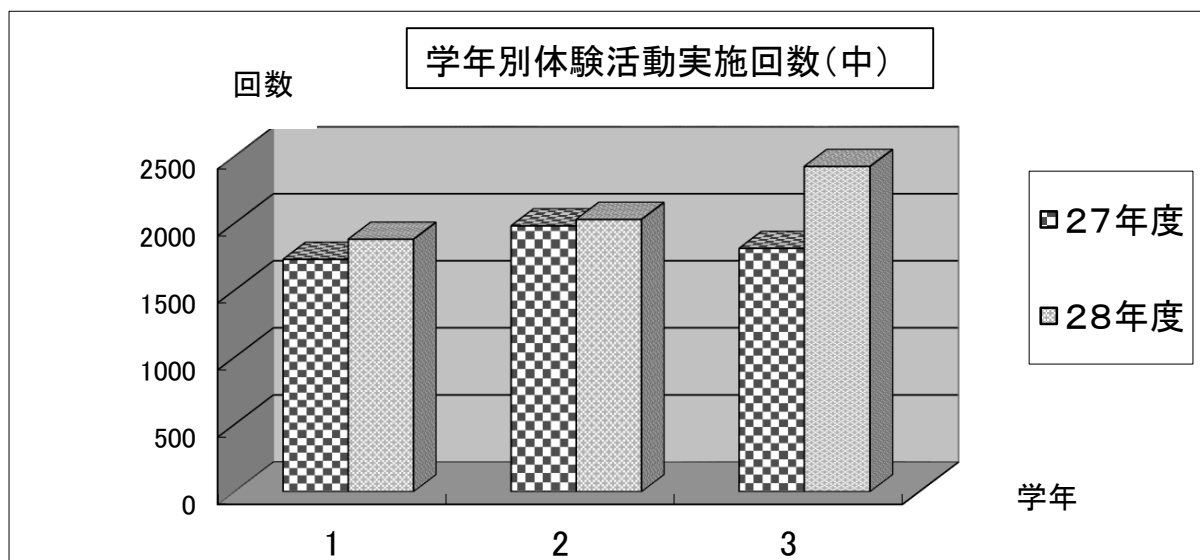
＜小学校・特別支援学校小学部＞実施回数

	県北	県中	県南	会津	南会津	相双	いわき	28年度	27年度
1年	1458	1731	665	1088	237	563	759	6501	6968
2年	1675	1800	72	1124	247	618	831	6367	7087
3年	1741	1958	667	1291	312	601	907	7477	7989
4年	1799	2119	832	1501	308	695	937	8191	8499
5年	2161	2432	923	1797	298	776	1087	9474	9705
6年	2193	2518	892	1820	300	844	7016	15583	9837
合計	11027	12558	4051	8621	1702	4097	11537	53593	50085



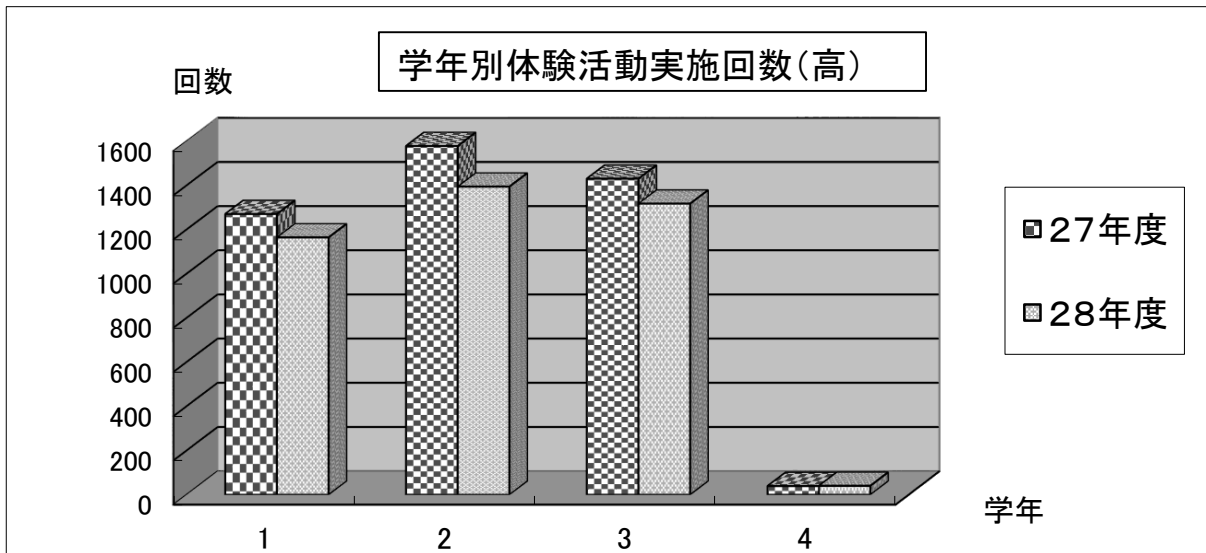
＜中学校・特別支援学校中学部＞実施回数

	県北	県中	県南	会津	南会津	相双	いわき	28年度	27年度
1年	220	573	104	379	98	242	265	1881	1731
2年	279	600	110	427	107	264	242	2029	1981
3年	702	562	114	428	89	243	286	2424	1813
合計	1201	1735	328	1234	294	749	793	6334	5471



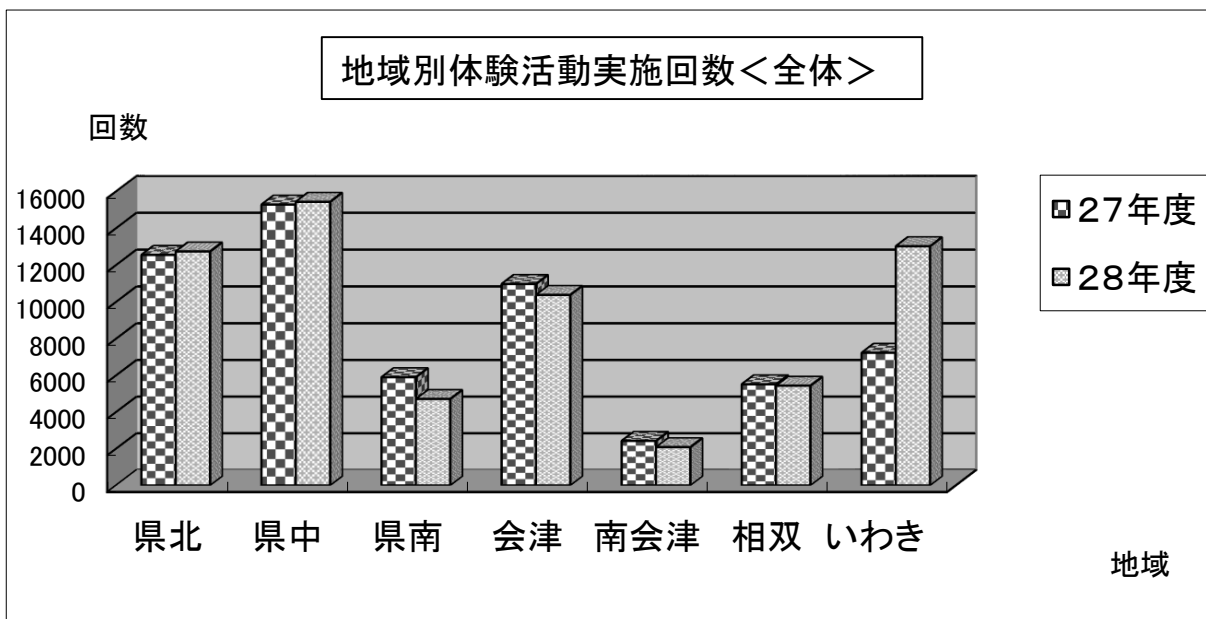
＜県立高等学校・特別支援学校高学部＞実施回数

	県北	県中	県南	会津	南会津	相双	いわき	28年度	27年度
1年	167	328	125	143	30	192	179	1164	1270
2年	156	417	112	218	36	226	229	1394	1578
3年	187	384	102	156	27	177	284	1317	1430
4年	3	17	0	14	0	0	6	40	39
合計	513	1146	339	531	93	595	698	3915	4317



＜地域別全体＞実施回数

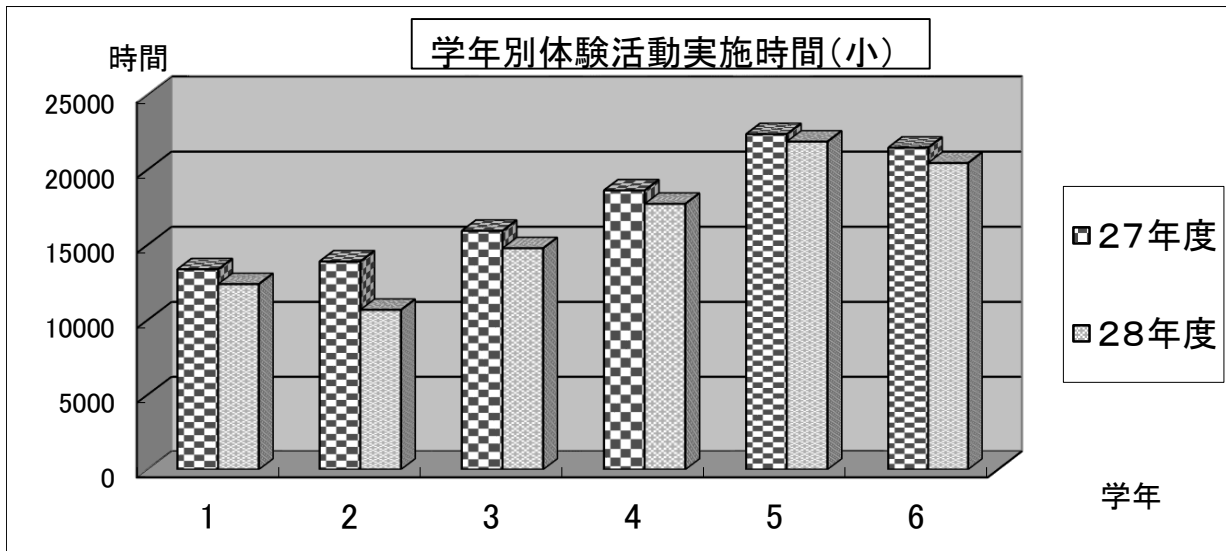
	県北	県中	県南	会津	南会津	相双	いわき	合計
28年度	12741	15439	4718	10386	2089	5441	13028	63842
27年度	12558	15289	5910	10978	2431	5521	7240	59927



2 体験活動実施時間数

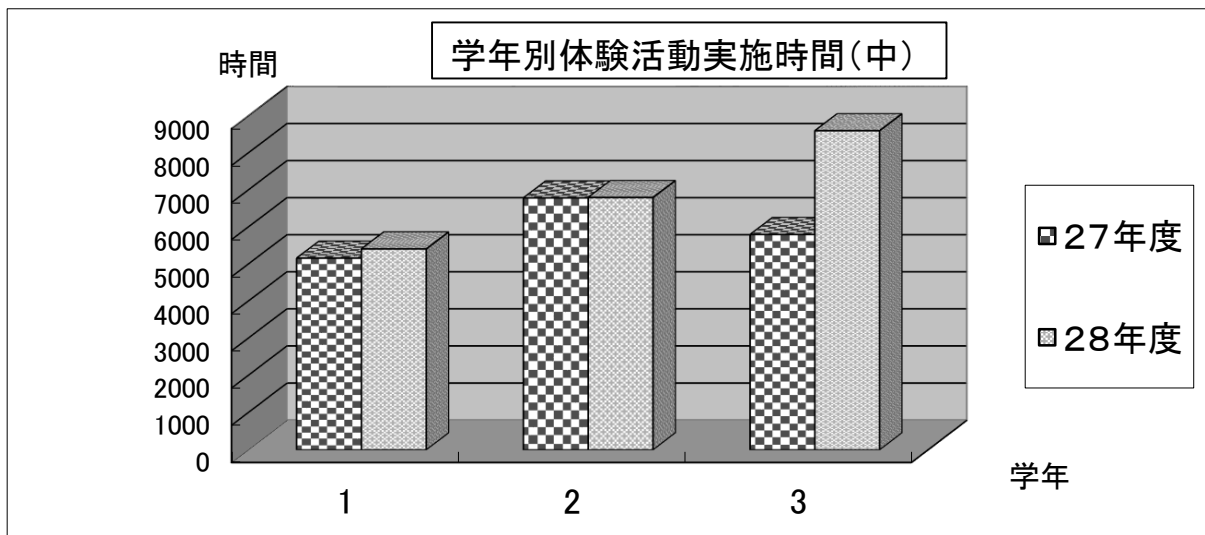
<小学校・特別支援学校小学部>実施時間

	県北	県中	県南	会津	南会津	相双	いわき	28年度	27年度
1年	2685	3299	1159	2265	566	980	1454	12408	13394.5
2年	305	3469	1246	2368	583	1100	1624	10695	13918.5
3年	3314	3862	1250	2777	751	1069	1772	14795	15953.5
4年	4005	4881	1553	3376	766	1272	1893	17746	18642.5
5年	5002	5690	1837	3870	820	1635	3037	21891	22388.5
6年	4831	5372	1784	3910	819	1598	2151	20465	21483.5
合計	20142	26573	8829	18566	4305	7654	11931	98000	105781



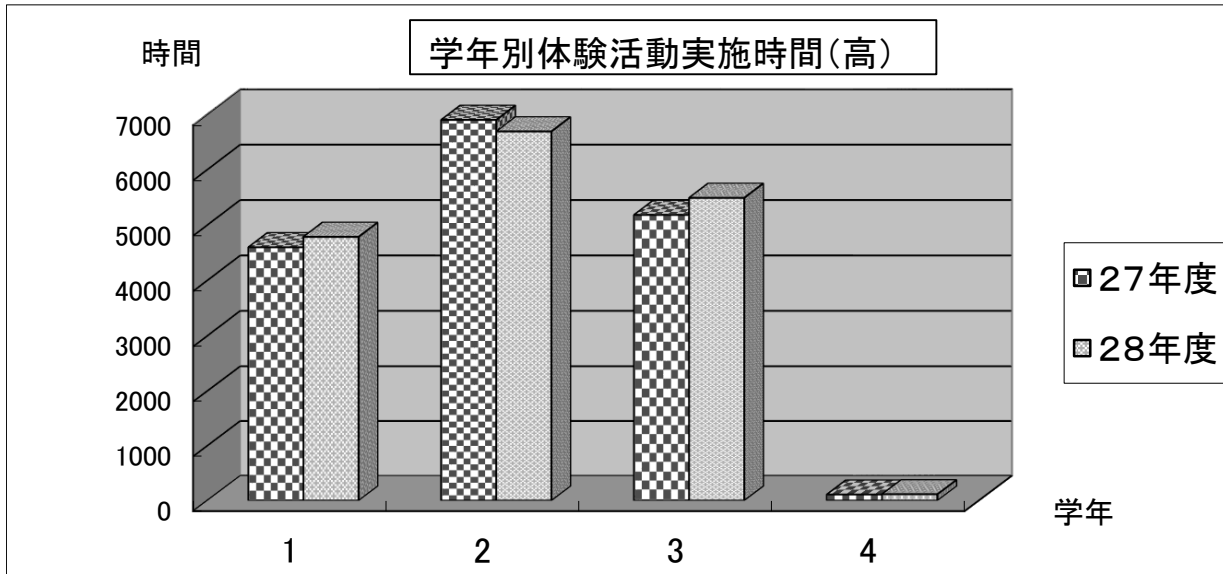
<中学校・特別支援学校中学部>実施時間

	県北	県中	県南	会津	南会津	相双	いわき	28年度	27年度
1年	652	1493	291	1182	360	704	727	5409	5161
2年	1216	1609	395	1453	409	941	774	6797	6786
3年	621	1533	365	4048	289	807	937	8600	5799
合計	2489	4635	1051	6683	1058	2452	2438	20806	17746



＜県立高等学校・特別支援学校高学部＞実施時間

	県北	県中	県南	会津	南会津	相双	いわき	28年度	27年度
1年	529	1527	438	637	102	852	703	4788	4600
2年	839	2342	455	1021	99	886	1050	6692	6900
3年	620	1766	449	633	50	754	1221	5493	5184
4年	12	61	0	27	0	0	14	114	109
合計	2000	5696	1342	2318	251	2492	2988	17087	16793



＜地域別全体＞実施時間

	県北	県中	県南	会津	南会津	相双	いわき	合計
28年度	24631	36904	11222	27567	5614	12598	17357	135893
27年度	29551	35937	12504	26709	6130	12243	17246	140320

