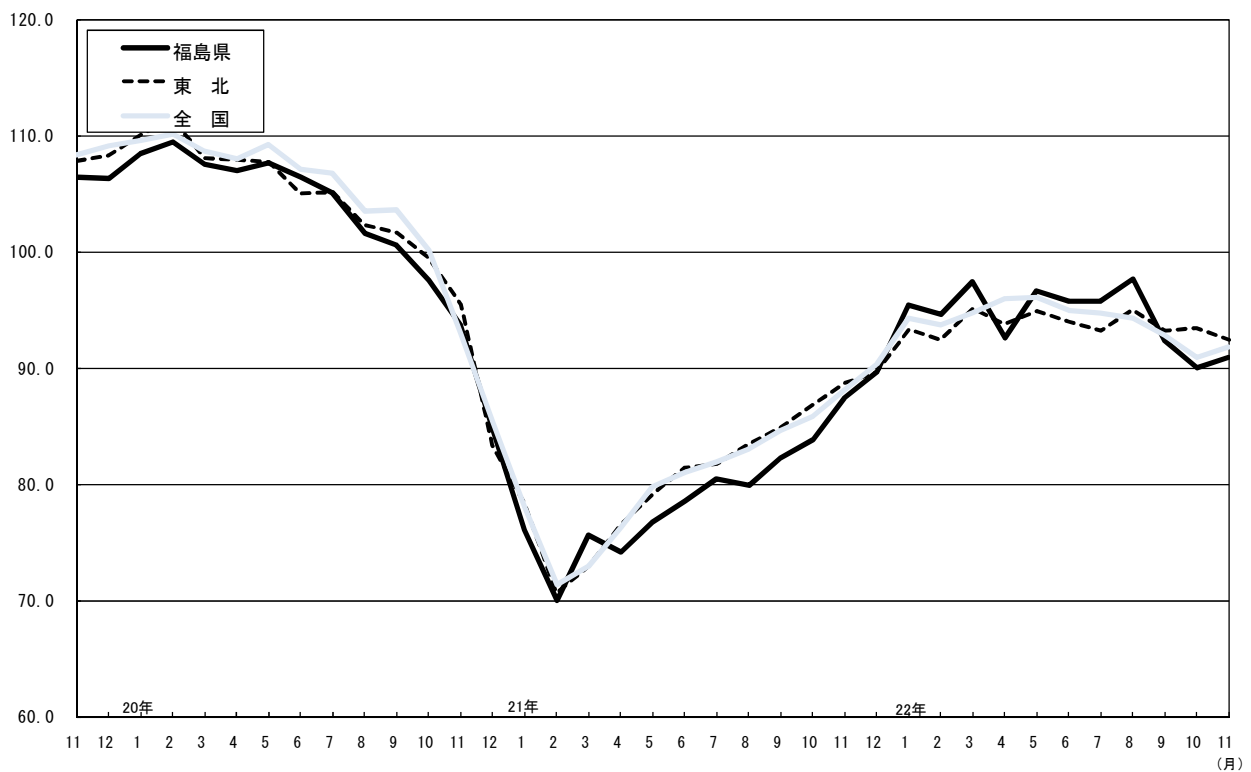


# 福島県鉱工業指数月報

— 平成22年11月分速報 —

福島県・東北・全国の鉱工業生産指数（季節調整済）の推移

平成17年 = 100.0



100年後も…  
いきいき 福島 うつくしま

平成23年1月21日

福島県企画調整部統計調査課



# 利 用 上 の 注 意

- 1 この月報は、経済産業省生産動態統計調査、福島県鉱工業指数調査等を基に作成しています。
- 2 この月報は、当月の速報値と前月の確報値を掲載していますが、確報値は前月の速報値を修正している場合があります。
- 3 ウェイトは、基準時(平成17年)の「工業統計調査」、「本邦鉱業の趨勢」の結果による産業構造を鉱工業指数用に組み替えた付加価値額、生産者出荷額及び生産者在庫額を使用しています。
- 4 季節調整は、米国商務省センサス局が開発したX-12-ARIMAにより行っています。
- 5 数値は単位未満四捨五入を行っているため、合計と内訳が一致しない場合があります。
- 6 前年比、前期比、前年同月比及び前月比は、それぞれ対前年増減率、対前期増減率、対前年同月増減率及び対前月増減率を示しています。
- 7 全国と東北の指数については、以下の資料から抜粋しています。  
 全国～経済産業省『生産・出荷・在庫指数確報』 平成22年11月分  
 東北～東北経済産業局『東北地域の鉱工業生産動向(速報)』 平成22年11月分
- 8 この月報の数値を他に転記するときは、『福島県鉱工業指数月報』から抜粋したことを明記してください。

## 鉱工業指数用語について

### (1) 原指数と季節調整済指数

鉱工業指数の原指数は、データをそのまま指数にしたものであり、季節的要因(四季などの自然要因、ボーナス支給などの慣行要因、大型連休・年末年始の休日数などの制度要因等)による変動が含まれています。

季節調整済指数は、原指数から季節的要因による変動を取り除き、同じ基準で指数をみられるようにしています。

従って、直近の動向をみる場合は季節調整済指数の前月(期)比を使用し、長期的な動向をみる場合は原指数の前年同月(期)比を使用します。

### (2) 財別分類の定義

分 類	定 義
最終需要財	生産活動から離れて最終製品となるもの
投資財	企業の資本形成に向けられるもの
資本財	設備投資に向けられるもの…産業用ロボット、金属工作機械等
建設財	建設投資に用いられるもの…鉄骨、セメント等
消費財	家計で消費されるもの
耐久消費財	想定耐用年数が1年以上のもの…液晶テレビ、デジタルカメラ等
非耐久消費財	想定耐用年数が1年未満で、比較的購入単価が安いもの…食料品、着衣等
生産財	原材料・燃料として生産活動に再投入されるもの
鉱工業用生産財	鉱工業の生産工程に再投入されるもの…自動車車体部品、合成繊維等
その他生産財	鉱工業以外の生産活動に再投入されるもの…農薬等

### (3) 寄与度

その業種の増減が、全体の伸び率を何%押し上げ(引き下げ)ているかを示したもの

$$\frac{\text{その業種の「ウェイト×(現指数－前指数)」}}{\text{総合指数の「ウェイト×前指数」}} \times 100(\%)$$

# 1 月 報

## 平成 22 年 11 月分速報

### 生産指数

前月比(季節調整済指数)	1.0%の上昇
前年同月比(原指数)	6.0%の上昇

### (1) 概 況

平成 22 年 11 月の福島県の鉱工業指数(季節調整済指数)は、生産が 90.9 で前月比+1.0%と 3 か月ぶりの上昇、出荷が 96.2 で前月比+0.9%と 2 か月ぶりの上昇、在庫が 110.1 で前月比+0.6%と 2 か月連続の上昇となった。

生産を業種別にみると、食料品・たばこ工業(+10.5%)、鉄鋼業(+8.8%)、窯業・土石製品工業(+6.7%)、ゴム・皮革製品工業(+5.5%)など 10 業種が上昇し、繊維工業(△21.4%)、その他製品工業(△16.7%)、印刷業(△13.2%)、金属製品工業(△6.6%)など 10 業種が低下した(括弧内は前月比)。

生産の上昇に寄与した業種は、食料品・たばこ工業、電子部品・デバイス工業等であった。

また、原指数は、生産が 97.5 で前年同月比+6.0%と 12 か月連続の上昇、出荷が 101.0 で前年同月比+5.4%と 12 か月連続の上昇、在庫が 110.2 で前年同月比+9.0%と 8 か月連続の上昇となった。

	季 節 調 整 済 指 数			原 指 数		
	22年 10月	22年 11月	前月比	21年 11月	22年 11月	前 年 同月比
生 産	90.0	90.9	1.0%	92.0	97.5	6.0%
出 荷	95.3	96.2	0.9%	95.8	101.0	5.4%
在 庫	109.4	110.1	0.6%	101.1	110.2	9.0%

### 生産の上昇に寄与した主な業種

業 種	寄 与 度	季 節 調 整 済 指 数		
		22年 10月	22年 11月	前月比
食料品・たばこ工業	0.621%	53.5	59.1	10.5%
電子部品・デバイス工業	0.342%	89.3	92.0	3.0%

## (2) 業種別の動向

**I 生産の動向** 季節調整済指数 対前月比 **1.0%** 原指数 対前年同月比 **6.0%**

□□□上昇した主な業種□□□		
	季節調整済指数 対前月比 (寄与度)	原指数 対前年同月比
食料品・たばこ工業	10.5% ( 0.621%)	△ 21.8%
電子部品・デバイス工業	3.0% ( 0.342%)	△ 3.3%
窯業・土石製品工業	6.7% ( 0.306%)	21.0%
ゴム、皮革製品工業	5.5% ( 0.240%)	9.7%
□□□低下した主な業種□□□		
	季節調整済指数 対前月比 (寄与度)	原指数 対前年同月比
精密機械工業	△ 6.0% ( △ 0.308%)	△ 12.2%
繊維工業	△ 21.4% ( △ 0.283%)	1.7%
その他製品工業	△ 16.7% ( △ 0.226%)	12.9%
金属製品工業	△ 6.6% ( △ 0.196%)	4.2%

**II 出荷の動向** 季節調整済指数 対前月比 **0.9%** 原指数 対前年同月比 **5.4%**

□□□上昇した主な業種□□□		
	季節調整済指数 対前月比 (寄与度)	原指数 対前年同月比
食料品・たばこ工業	18.5% ( 1.218%)	△ 14.8%
電気機械工業	11.4% ( 0.701%)	8.1%
電子部品・デバイス工業	2.0% ( 0.341%)	△ 1.9%
化学工業	3.5% ( 0.328%)	16.1%
□□□低下した主な業種□□□		
	季節調整済指数 対前月比 (寄与度)	原指数 対前年同月比
情報通信機械工業	△ 6.6% ( △ 1.528%)	11.7%
精密機械工業	△ 6.8% ( △ 0.223%)	△ 12.4%
繊維工業	△ 17.3% ( △ 0.179%)	7.2%
金属製品工業	△ 6.6% ( △ 0.155%)	△ 1.2%

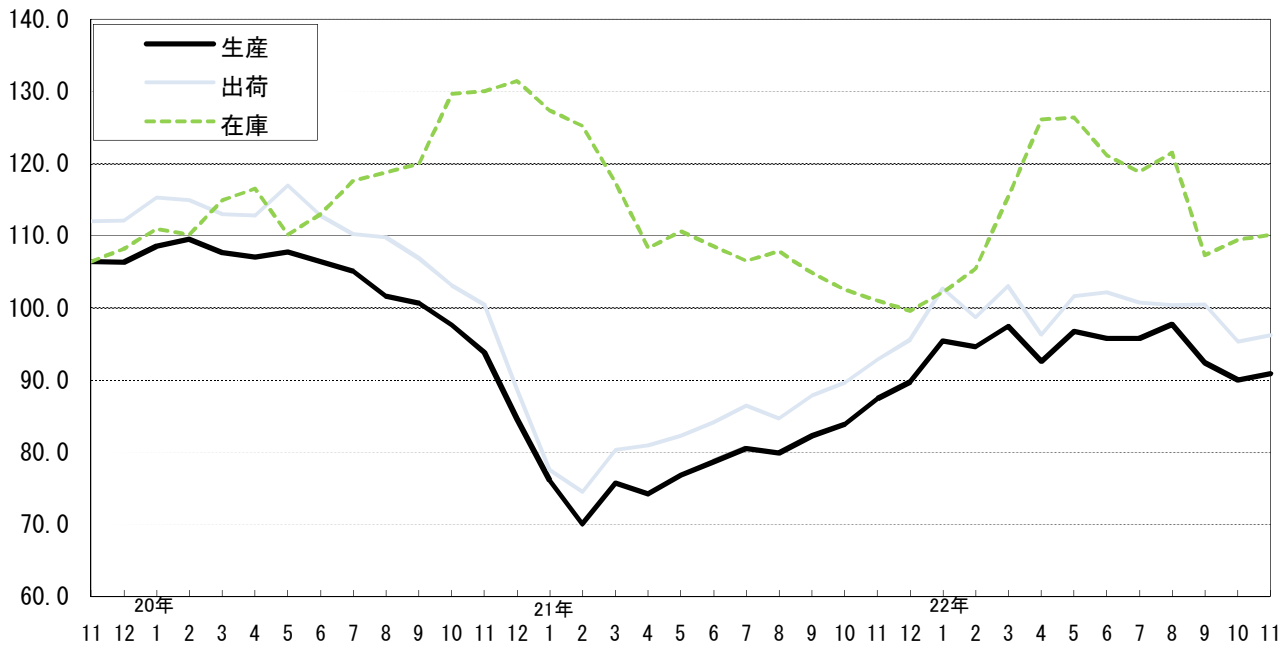
**III 在庫の動向** 季節調整済指数 対前月比 **0.6%** 原指数 対前年同月比 **9.0%**

□□□上昇した主な業種□□□		
	季節調整済指数 対前月比 (寄与度)	原指数 対前年同月比
電子部品・デバイス工業	8.1% ( 2.099%)	45.2%
情報通信機械工業	10.0% ( 0.951%)	7.9%
非鉄金属工業	14.2% ( 0.549%)	△ 14.0%
鉄鋼業	8.0% ( 0.109%)	26.6%
□□□低下した主な業種□□□		
	季節調整済指数 対前月比 (寄与度)	原指数 対前年同月比
食料品・たばこ工業	△ 23.8% ( △ 2.393%)	1.9%
パルプ・紙・紙加工品工業	△ 9.6% ( △ 0.268%)	△ 20.4%
一般機械工業	△ 14.7% ( △ 0.214%)	△ 36.1%
化学工業	△ 1.0% ( △ 0.185%)	5.4%

## 2 指数の推移

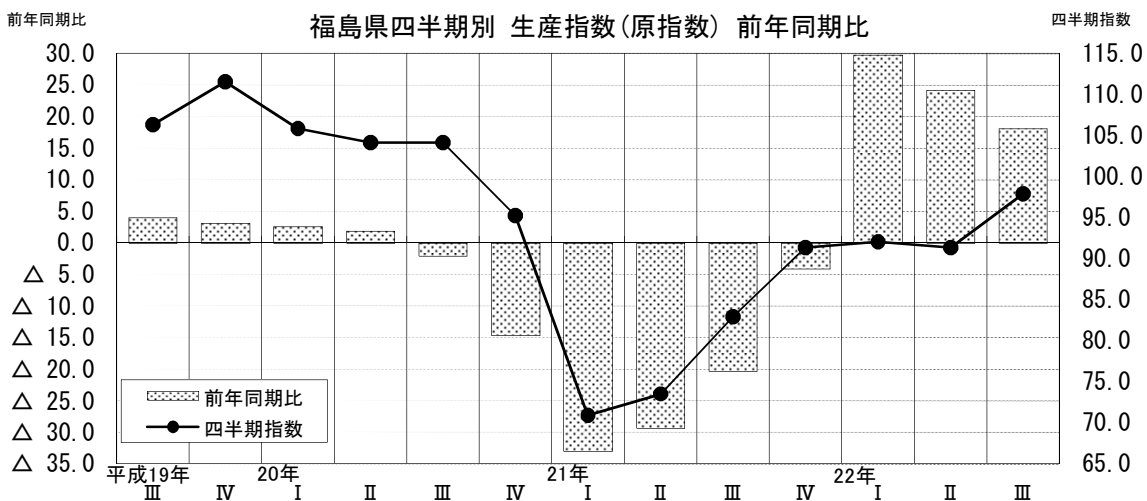
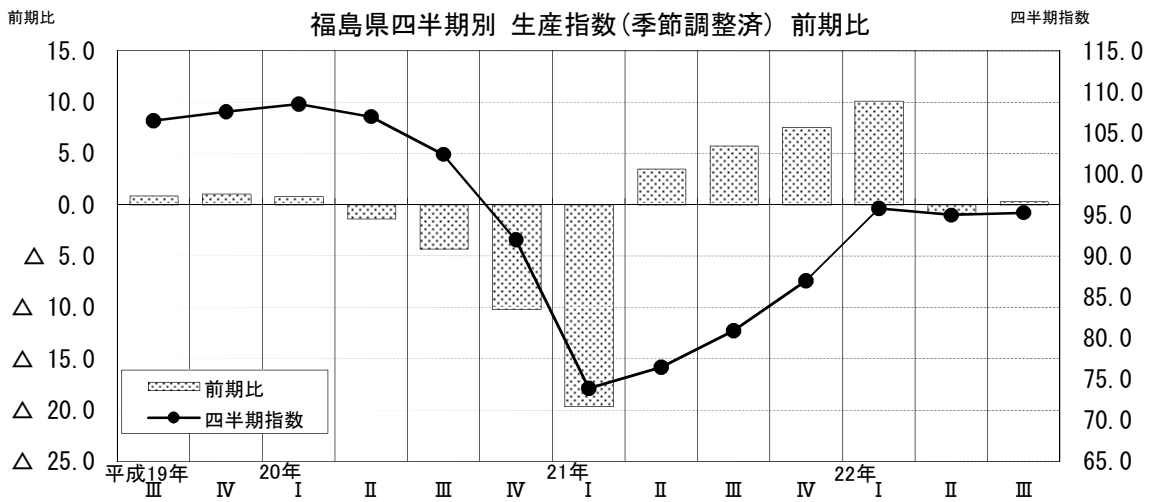
### (1) 鉱工業指数(季節調整済)の推移

平成17年=100.0



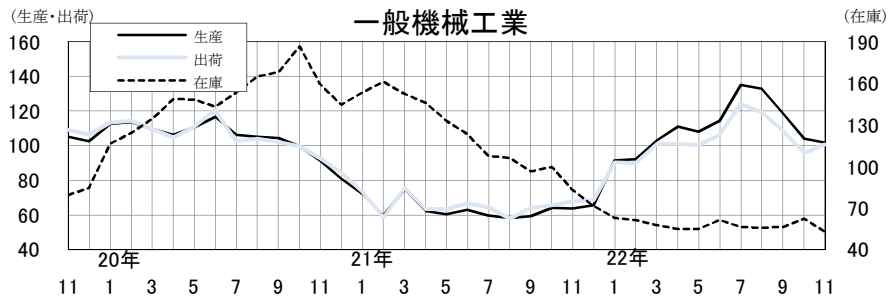
### (2) 四半期指数の推移

平成17年=100.0



(3) 主要業種の指数(季節調整済)の推移

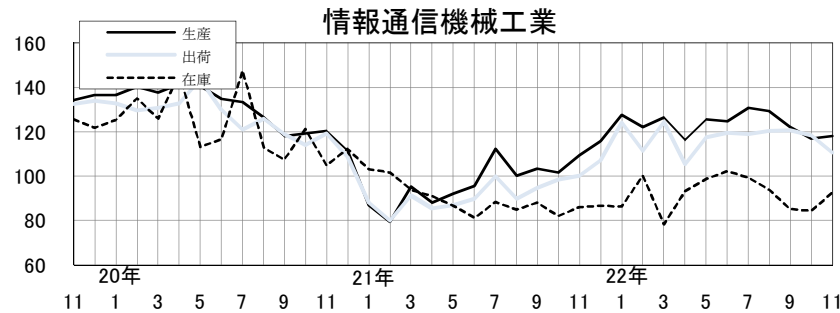
平成17年=100.0



生産指数 前月比  $\Delta$  2.2%  
4か月連続低下

出荷指数 前月比 4.8%  
4か月ぶり上昇

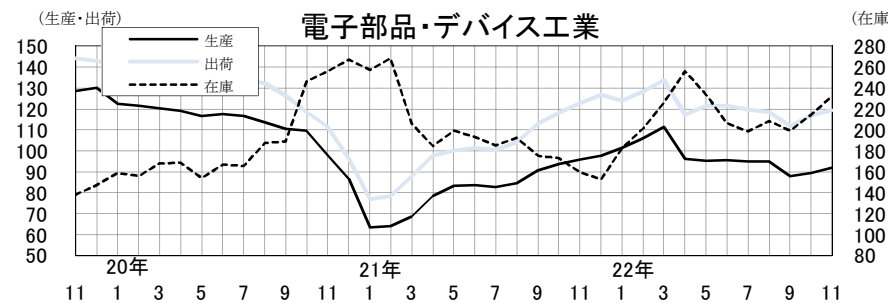
在庫指数 前月比  $\Delta$  14.7%  
3か月ぶり低下



生産指数 前月比 1.0%  
4か月ぶり上昇

出荷指数 前月比  $\Delta$  6.6%  
2か月連続低下

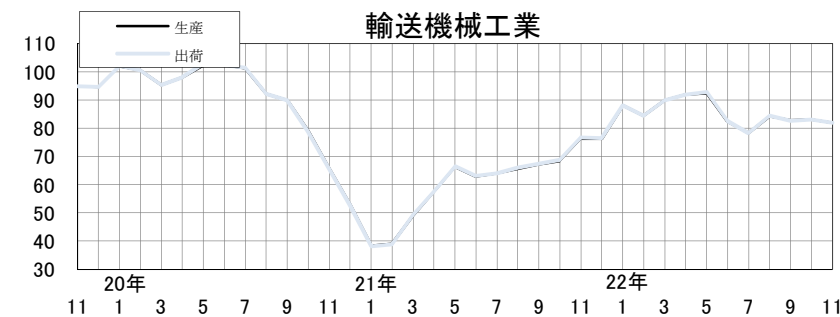
在庫指数 前月比 10.0%  
5か月ぶり上昇



生産指数 前月比 3.0%  
2か月連続上昇

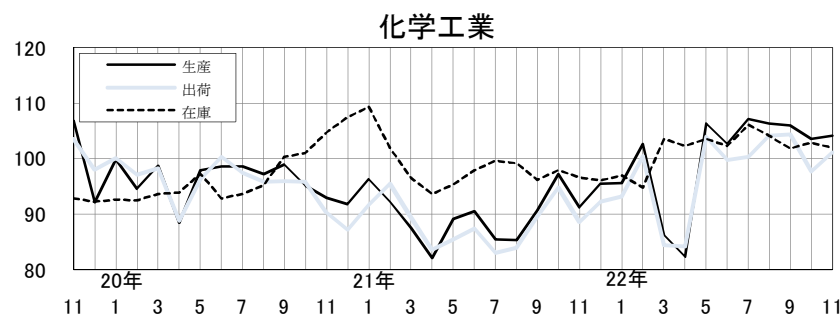
出荷指数 前月比 2.0%  
2か月連続上昇

在庫指数 前月比 8.1%  
2か月連続上昇



生産指数 前月比  $\Delta$  1.3%  
2か月ぶり低下

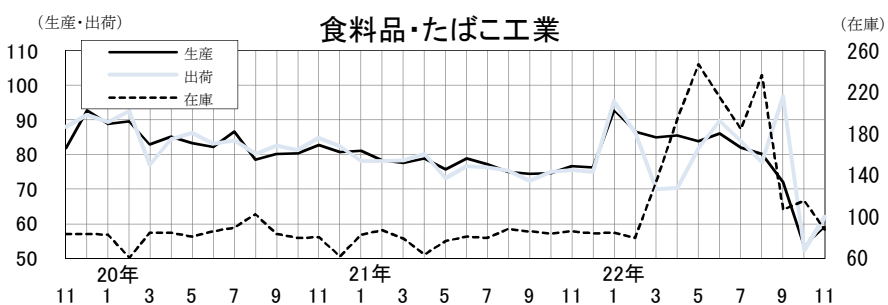
出荷指数 前月比  $\Delta$  1.2%  
2か月ぶり低下



生産指数 前月比 0.5%  
4か月ぶり上昇

出荷指数 前月比 3.5%  
2か月ぶり上昇

在庫指数 前月比  $\Delta$  1.0%  
2か月ぶり低下



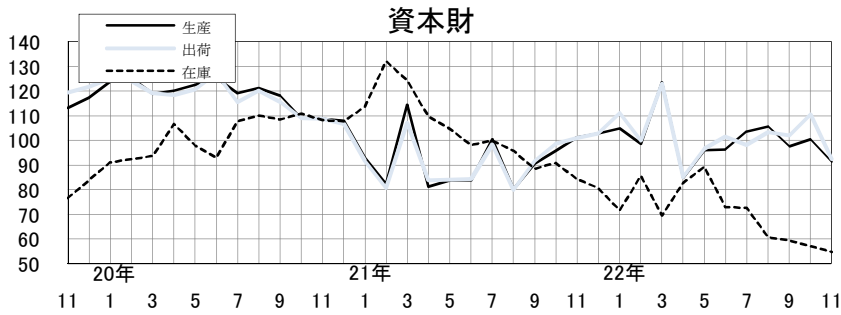
生産指数 前月比 10.5%  
5か月ぶり上昇

出荷指数 前月比 18.5%  
2か月ぶり上昇

在庫指数 前月比  $\Delta$  23.8%  
2か月ぶり低下

(4) 財別分類指数(季節調整済)の推移

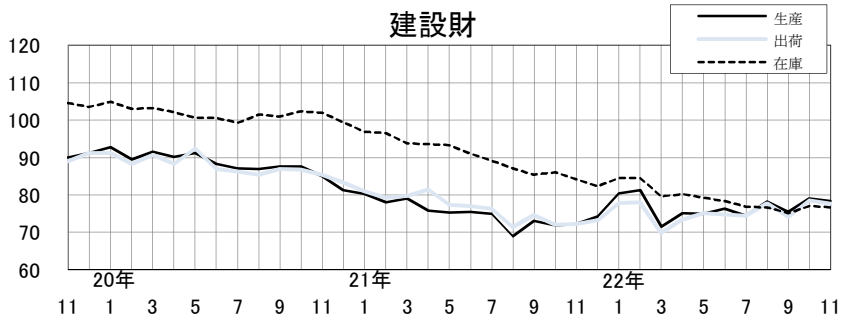
平成17年=100.0



生産指数 前月比  $\Delta$  9.2%  
2か月ぶり低下

出荷指数 前月比  $\Delta$  16.4%  
2か月ぶり低下

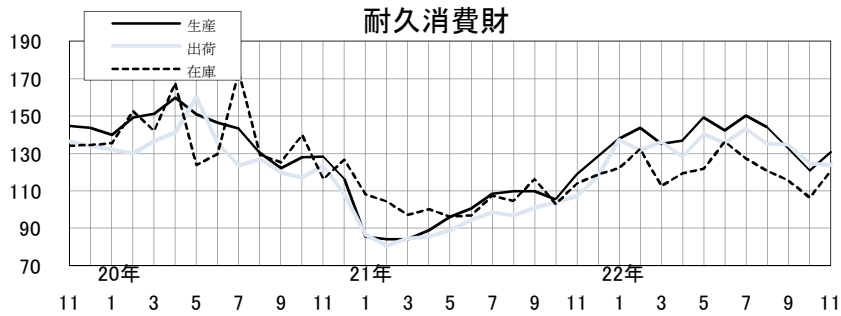
在庫指数 前月比  $\Delta$  4.2%  
6か月連続低下



生産指数 前月比  $\Delta$  1.0%  
2か月ぶり低下

出荷指数 前月比  $\Delta$  1.1%  
2か月ぶり低下

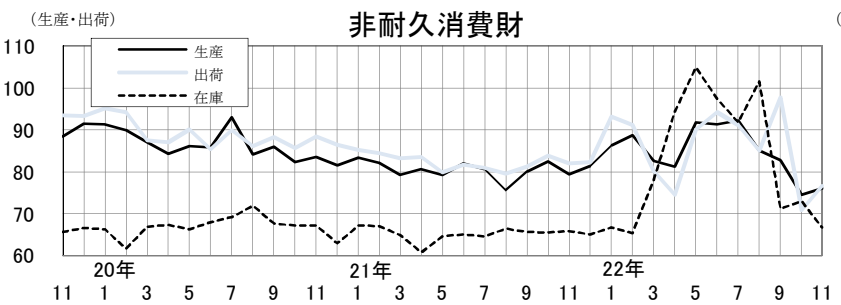
在庫指数 前月比  $\Delta$  0.5%  
2か月ぶり低下



生産指数 前月比 8.2%  
4か月ぶり上昇

出荷指数 前月比  $\Delta$  0.7%  
4か月連続低下

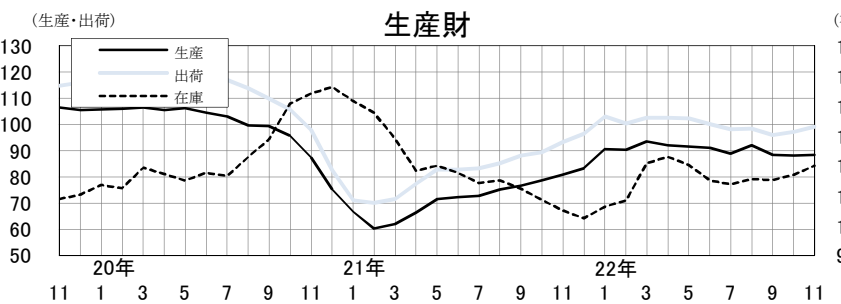
在庫指数 前月比 13.6%  
5か月ぶり上昇



生産指数 前月比 2.0%  
4か月ぶり上昇

出荷指数 前月比 8.3%  
2か月ぶり上昇

在庫指数 前月比  $\Delta$  17.4%  
2か月ぶり低下



生産指数 前月比 0.2%  
3か月ぶり上昇

出荷指数 前月比 2.1%  
2か月連続上昇

在庫指数 前月比 2.7%  
2か月連続上昇



### 3 統計表

(1) 福島県・東北・全国の鉱工業指数

平成17年(2005年)=100.0

地域	福島県						東北						全国					
区分	生産		出荷		在庫		生産		出荷		在庫		生産		出荷		在庫	
品目数	244		244		154		335		335		211		496		496		358	
ウェイト	10000.0		10000.0		10000.0		10000.0		10000.0		10000.0		10000.0		10000.0		10000.0	
原 指 数																		
		前年 (同月)比		前年 (同月)比		前年 (同月)比		前年 (同月)比		前年 (同月)比		前年 (同月)比		前年 (同月)比		前年 (同月)比		前年 (同月)比
平成19年平均	105.8	3.4	109.4	5.6	105.0	4.2	108.6	4.6	114.1	7.4	103.6	1.4	107.4	2.8	107.8	3.1	103.9	1.8
平成20年平均	102.3	△ 3.3	108.5	△ 0.8	118.5	12.9	103.0	△ 5.2	109.1	△ 4.4	109.3	5.5	103.8	△ 3.4	104.3	△ 3.2	106.7	2.7
平成21年平均	79.7	△ 22.1	84.8	△ 21.8	110.1	△ 7.1	81.3	△ 21.1	86.5	△ 20.7	100.9	△ 7.7	81.1	△ 21.9	82.1	△ 21.3	97.2	△ 8.9
平成21年11月	92.0	△ 3.4	95.8	△ 5.0	101.1	△ 21.3	92.1	△ 3.8	99.3	△ 2.6	97.9	△ 15.6	91.7	△ 2.9	91.3	△ 2.2	97.0	△ 14.2
12月	91.3	7.5	98.8	8.9	100.1	△ 22.5	91.2	7.9	100.4	13.1	93.6	△ 18.3	92.6	6.4	95.2	6.3	93.1	△ 14.6
平成22年1月	82.5	23.1	86.9	30.3	107.4	△ 19.8	82.4	17.5	88.0	22.6	95.4	△ 17.2	83.5	18.9	83.8	20.1	97.0	△ 12.3
2月	88.7	35.0	91.6	32.6	110.8	△ 15.8	87.1	31.0	93.9	36.1	96.1	△ 14.4	88.0	31.3	89.4	29.0	98.6	△ 7.5
3月	104.8	31.0	112.1	30.3	117.1	△ 1.6	100.4	32.1	108.6	35.9	90.4	△ 12.2	101.6	31.8	107.7	29.9	89.6	△ 6.0
4月	88.4	24.9	93.1	19.1	123.4	16.4	89.9	22.6	95.4	21.2	93.5	△ 5.0	90.5	25.9	91.4	27.1	91.3	△ 3.4
5月	86.0	25.9	90.5	23.5	120.9	14.3	87.2	19.8	91.7	20.0	95.6	△ 3.0	87.4	20.4	86.5	21.0	95.4	△ 0.8
6月	99.4	22.0	106.4	21.5	116.1	11.6	97.0	15.5	104.5	19.2	92.3	△ 5.6	98.8	17.3	100.0	18.1	96.3	1.2
7月	101.2	16.9	105.0	14.6	119.6	11.6	97.4	12.3	103.3	12.6	93.9	△ 5.8	98.1	14.2	99.2	14.7	96.9	1.3
8月	92.3	24.6	98.0	20.5	119.7	12.7	91.6	15.4	99.9	17.3	94.4	△ 4.6	89.8	15.1	90.7	15.8	98.0	2.6
9月	100.2	13.9	110.0	15.9	106.3	2.3	100.9	11.0	112.2	13.8	88.3	△ 9.0	101.2	11.5	105.1	12.6	95.2	3.4
10月	95.3	5.3	98.8	4.6	109.5	6.7	97.9	6.2	104.6	5.4	93.9	△ 4.1	94.6	4.3	94.5	4.1	98.0	3.8
11月	97.5	6.0	101.0	5.4	110.2	9.0	97.3	5.6	105.0	5.7	96.2	△ 1.7	97.0	5.8	98.7	8.1	98.8	1.9
季節調整指数																		
		前期(月) 比		前期(月) 比		前期(月) 比		前期(月) 比		前期(月) 比		前期(月) 比		前期(月) 比		前期(月) 比		前期(月) 比
平成21年Ⅲ期	80.9	5.8	86.3	4.7	106.4	△ 2.5	83.4	5.6	89.0	6.6	98.7	△ 2.5	83.2	5.3	84.1	5.8	95.0	△ 2.2
Ⅳ期	87.0	7.5	92.7	7.4	101.0	△ 5.1	88.4	6.0	96.4	8.3	95.0	△ 3.7	88.1	5.9	89.1	5.9	93.1	△ 2.0
平成22年Ⅰ期	95.8	10.1	101.5	9.5	107.6	6.5	93.6	5.9	100.7	4.5	92.6	△ 2.5	94.3	7.0	95.5	7.2	94.5	1.5
Ⅱ期	95.0	△ 0.8	100.0	△ 1.5	124.5	15.7	94.2	0.6	100.3	△ 0.4	96.6	4.3	95.7	1.5	97.0	1.6	96.1	1.7
Ⅲ期	95.3	0.3	100.5	0.5	115.9	△ 6.9	93.8	△ 0.4	101.5	1.2	92.3	△ 4.5	94.0	△ 1.8	95.8	△ 1.2	97.3	1.2
平成21年11月	87.4	4.2	92.8	3.6	101.0	△ 1.5	88.7	2.2	96.8	1.9	94.9	△ 1.0	88.1	2.6	88.8	1.5	93.2	0.1
12月	89.7	2.6	95.6	3.0	99.6	△ 1.4	89.6	1.0	97.4	0.6	94.1	△ 0.8	90.4	2.6	90.9	2.4	93.0	△ 0.2
平成22年1月	95.4	6.4	102.7	7.4	102.1	2.5	93.3	4.1	101.0	3.7	92.2	△ 2.0	94.3	4.3	95.0	4.5	94.0	1.1
2月	94.6	△ 0.8	98.7	△ 3.9	105.4	3.2	92.4	△ 1.0	100.0	△ 1.0	93.0	0.9	93.7	△ 0.6	94.8	△ 0.2	95.5	1.6
3月	97.4	3.0	103.0	4.4	115.4	9.5	95.1	2.9	101.2	1.2	92.5	△ 0.5	94.8	1.2	96.7	2.0	94.0	△ 1.6
4月	92.6	△ 4.9	96.3	△ 6.5	126.1	9.3	93.8	△ 1.4	98.8	△ 2.4	97.5	5.4	96.0	1.3	98.1	1.4	94.6	0.6
5月	96.7	4.4	101.6	5.5	126.4	0.2	94.9	1.2	100.7	1.9	97.6	0.1	96.1	0.1	96.4	△ 1.7	96.5	2.0
6月	95.8	△ 0.9	102.1	0.5	121.1	△ 4.2	94.0	△ 0.9	101.5	0.8	94.6	△ 3.1	95.0	△ 1.1	96.6	0.2	97.2	0.7
7月	95.8	0.0	100.7	△ 1.4	118.8	△ 1.9	93.2	△ 0.9	99.8	△ 1.7	93.4	△ 1.3	94.8	△ 0.2	96.5	△ 0.1	96.7	△ 0.5
8月	97.7	2.0	100.4	△ 0.3	121.5	2.3	95.0	1.9	102.3	2.5	94.5	1.2	94.3	△ 0.5	95.7	△ 0.8	97.5	0.8
9月	92.4	△ 5.4	100.5	0.1	107.3	△ 11.7	93.2	△ 1.9	102.5	0.2	89.0	△ 5.8	92.8	△ 1.6	95.2	△ 0.5	97.6	0.1
10月	90.0	△ 2.6	95.3	△ 5.2	109.4	2.0	93.5	0.3	101.7	△ 0.8	92.0	3.4	90.9	△ 2.0	92.3	△ 3.0	96.6	△ 1.0
11月	90.9	1.0	96.2	0.9	110.1	0.6	92.4	△ 1.2	100.8	△ 0.9	93.2	1.3	91.8	1.0	94.7	2.6	94.9	△ 1.8

※ 年平均、四半期の数値は単純平均値

## (2) 福島県の業種別生産指数

業種分類	製造工業														
	鉄鋼業	非鉄金属工業	金属製品工業	一般機械工業	電気機械工業	情報通信機械工業	電子部品・デバイス工業	輸送機械工業	精密機械工業	窯業・土石製品工業	化学工業	プラスチック製品工業			
時系列	品目数	244	242	9	10	11	26	18	16	13	12	9	20	33	6
	ウェイト	10000.0	9992.8	129.5	268.9	367.9	619.8	318.4	1510.1	1138.7	813.6	419.4	530.4	1270.1	394.2
原指数															
	平成19年平均	105.8	105.8	102.7	100.5	97.8	109.5	107.6	129.1	122.4	92.1	124.3	96.4	94.1	101.8
	平成20年平均	102.3	102.3	99.2	103.7	88.2	104.2	100.0	129.7	112.6	89.8	123.9	87.9	96.3	102.6
	平成21年平均	79.7	79.7	54.3	74.9	60.4	63.7	79.6	99.1	82.8	61.2	98.6	67.1	89.6	78.7
	前年比(%)	△ 22.1	△ 22.1	△ 45.3	△ 27.8	△ 31.5	△ 38.9	△ 20.4	△ 23.6	△ 26.5	△ 31.8	△ 20.4	△ 23.7	△ 7.0	△ 23.3
	平成21年11月	92.0	92.0	68.6	87.1	71.4	67.3	91.6	123.0	100.4	82.8	124.2	74.2	96.3	90.1
	12月	91.3	91.3	65.4	98.6	67.2	67.6	103.7	111.4	97.5	75.0	115.3	74.7	101.7	86.4
	平成22年1月	82.5	82.5	67.4	102.4	59.3	87.7	86.1	90.7	89.9	75.4	100.8	74.3	94.4	75.9
	2月	88.7	88.7	72.0	97.0	65.2	89.4	91.2	108.3	92.6	79.4	110.7	74.4	98.8	81.7
	3月	104.8	104.8	79.5	106.5	63.9	103.5	133.1	154.0	106.5	86.9	151.7	81.3	95.9	84.8
	4月	88.4	88.4	78.0	94.7	64.3	103.0	70.0	109.3	90.5	82.7	102.4	74.0	78.5	85.3
	5月	86.0	86.0	74.2	97.7	60.7	98.1	65.3	107.5	87.9	78.3	105.8	74.3	93.5	78.2
	6月	99.4	99.4	88.1	103.7	71.4	122.1	79.7	125.9	100.8	91.4	113.9	80.1	103.8	87.1
	7月	101.2	101.2	87.9	94.4	70.6	138.4	80.3	134.5	101.0	87.4	121.8	78.8	103.4	90.6
	8月	92.3	92.4	74.0	97.8	62.5	119.3	82.1	126.5	98.1	77.7	115.4	77.8	91.0	81.0
	9月	100.2	100.3	86.8	96.3	73.1	128.2	82.3	142.6	98.7	94.7	122.2	82.0	105.9	88.9
	10月	95.3	95.3	79.9	84.4	77.8	113.3	78.9	129.2	98.5	89.4	107.4	83.5	110.4	94.1
	11月	97.5	97.6	85.2	85.8	74.4	108.4	81.5	136.7	97.1	91.5	109.1	89.8	112.0	96.4
	前年同月比(%)	6.0	6.1	24.2	△ 1.5	4.2	61.1	△ 11.0	11.1	△ 3.3	10.5	△ 12.2	21.0	16.3	7.0
季節調整指数															
	平成21年Ⅲ期	80.9	80.9	54.6	87.7	60.7	58.9	74.6	105.3	86.0	65.6	97.9	67.4	87.1	82.6
	Ⅳ期	87.0	87.0	62.7	88.6	65.2	64.5	90.9	108.8	95.7	73.6	111.3	70.6	94.6	83.9
	平成22年Ⅰ期	95.8	95.8	80.9	107.2	69.7	95.6	100.7	125.4	106.2	87.4	116.7	79.0	94.8	88.7
	Ⅱ期	95.0	95.0	83.5	101.9	65.6	111.2	82.8	122.2	95.7	88.8	115.1	78.9	97.1	85.1
	Ⅲ期	95.3	95.4	77.0	90.6	65.9	128.9	78.2	127.4	92.7	81.8	120.2	79.4	106.5	83.6
	前期比(%)	0.3	0.4	△ 7.8	△ 11.1	0.5	15.9	△ 5.6	4.3	△ 3.1	△ 7.9	4.4	0.6	9.7	△ 1.8
	平成21年11月	87.4	87.4	62.5	87.4	66.2	63.7	86.0	109.3	95.9	76.3	123.3	69.6	91.2	85.2
	12月	89.7	89.7	65.8	94.5	67.4	65.7	99.8	115.7	97.7	76.3	112.0	71.6	95.5	85.8
	平成22年1月	95.4	95.4	76.9	105.7	67.0	91.5	102.7	127.6	101.3	88.0	106.6	77.2	95.6	90.0
	2月	94.6	94.6	80.5	104.3	73.3	92.2	96.3	122.0	105.8	84.4	111.6	78.7	102.6	89.7
	3月	97.4	97.4	85.2	111.6	68.8	103.1	103.0	126.5	111.6	89.9	131.8	81.0	86.3	86.5
	4月	92.6	92.6	82.2	101.7	66.7	111.0	84.2	116.2	96.1	91.8	103.5	77.6	82.3	86.6
	5月	96.7	96.7	80.6	100.5	63.8	108.3	81.8	125.5	95.4	92.3	126.3	82.0	106.4	85.8
	6月	95.8	95.8	87.8	103.4	66.4	114.3	82.5	124.8	95.6	82.3	115.6	77.2	102.6	83.0
	7月	95.8	95.8	79.5	87.8	65.7	135.0	79.8	130.7	95.1	78.3	113.0	78.9	107.2	83.7
	8月	97.7	97.8	74.2	97.4	63.7	132.9	88.4	129.3	95.1	84.2	132.3	81.7	106.4	86.5
	9月	92.4	92.5	77.4	86.5	68.2	118.7	66.4	122.2	88.0	82.8	115.4	77.7	106.0	80.7
	10月	90.0	90.0	70.7	82.5	72.8	104.1	76.0	116.8	89.3	83.0	110.7	77.5	103.6	85.6
	11月	90.9	91.0	76.9	86.0	68.0	101.8	74.9	118.0	92.0	81.9	104.1	82.7	104.1	90.0
	前月比(%)	1.0	1.1	8.8	4.2	△ 6.6	△ 2.2	△ 1.4	1.0	3.0	△ 1.3	△ 6.0	6.7	0.5	5.1

								参考系列						
パルプ・ 紙・紙加工 品工業	繊維工業	食料品・ たばこ 工業	その他 工業	ゴム、皮革 製品工業	印刷業	木材・木 製品工業	その他 製品工業	鉱業	産業総合 (鉱工業、 電力・ガス の合計)	電力・ ガス事業	鉱工業 (除く 印刷物)	機械工業	旧電気 機械工業 (電気・ 情報通信 デバイス の合計)	品 目 数
199.8	210.6	997.6	803.8	450.6	137.7	68.3	147.2	7.2	14001.1	4001.1	9862.3	4820.0	2967.2	ウ エ イ ト
原 指 数														
101.5	107.7	87.7	94.1	97.3	89.5	82.3	93.9	101.6	107.0	110.1	106.0	116.9	124.2	2007年平均
97.0	78.0	83.0	94.0	98.0	113.0	73.9	73.3	86.8	108.4	123.6	102.1	113.2	120.0	2008年平均
85.7	50.9	76.9	76.5	74.3	104.1	61.9	64.1	76.3	91.2	120.0	79.3	83.0	90.8	2009年平均
△ 11.6	△ 34.7	△ 7.3	△ 18.6	△ 24.2	△ 7.9	△ 16.2	△ 12.6	△ 12.1	△ 15.9	△ 2.9	△ 22.3	△ 26.7	△ 24.3	前年比(%)
86.8	45.8	77.9	84.7	88.7	104.8	62.3	64.1	82.5	100.6	122.2	91.8	101.8	111.0	2009年11月
82.3	43.5	92.0	85.1	86.5	105.6	62.2	72.2	86.9	105.6	141.4	91.0	96.2	105.3	12月
78.7	46.8	71.9	69.1	80.5	48.5	53.2	60.7	79.3	99.9	143.3	83.0	88.1	89.9	2010年1月
75.1	47.2	79.7	76.0	85.7	55.0	55.2	75.3	73.5	100.0	128.3	89.2	96.4	100.5	2月
87.6	50.9	87.4	94.9	94.7	106.8	65.2	98.2	93.2	109.9	122.5	104.8	123.4	133.5	3月
87.7	58.4	93.4	80.0	89.0	64.0	63.2	75.4	69.8	96.0	114.9	88.7	96.4	97.9	4月
87.6	46.7	70.4	77.3	83.4	60.1	61.4	82.1	69.9	96.4	122.4	86.3	93.8	95.4	5月
83.7	50.4	93.8	87.7	96.8	69.1	68.8	86.3	74.9	103.6	114.0	99.9	109.6	111.3	6月
96.1	45.5	90.9	85.2	100.4	51.7	68.0	77.8	83.9	104.6	113.1	101.9	114.4	115.8	7月
91.3	41.2	77.9	69.9	81.6	44.4	61.6	61.9	79.2	100.7	121.7	93.0	106.7	110.8	8月
87.9	43.9	69.4	83.6	98.2	55.6	64.6	73.8	84.4	101.3	104.1	100.9	116.5	119.3	9月
91.5	59.2	52.2	82.2	95.2	60.5	69.2	68.6	85.2	100.2	112.3	95.8	107.9	112.0	10月
90.9	46.6	60.9	82.7	97.3	54.9	65.0	72.4	78.7	99.5	104.3	98.1	110.0	115.6	11月
4.7	1.7	△ 21.8	△ 2.4	9.7	△ 47.6	4.3	12.9	△ 4.6	△ 1.1	△ 14.6	6.9	8.1	4.1	前年同月比(%)
季 節 調 整 指 数														
87.2	51.5	75.5	78.7	77.6	108.1	63.1	63.0	78.2	90.8	114.9	80.5	85.5	94.2	2009年Ⅲ期
84.0	44.8	75.9	80.4	83.9	102.5	59.0	64.0	78.6	99.5	135.0	86.7	93.3	103.0	Ⅳ期
87.2	48.1	88.1	81.2	90.2	69.4	62.8	67.8	81.7	104.5	124.9	96.1	107.9	114.6	2010年Ⅰ期
86.0	52.8	85.2	84.3	92.3	63.3	66.3	92.2	77.0	104.3	126.4	95.5	105.6	107.6	Ⅱ期
87.2	45.6	78.1	78.8	91.4	51.9	63.2	72.5	83.8	97.6	104.0	95.9	107.5	108.3	Ⅲ期
1.4	△ 13.6	△ 8.3	△ 6.5	△ 1.0	△ 18.0	△ 4.7	△ 21.4	8.8	△ 6.4	△ 17.7	0.4	1.8	0.7	前期比(%)
84.7	44.1	76.6	80.2	84.4	102.4	59.0	62.2	78.8	99.9	138.4	87.1	94.5	103.5	2009年11月
84.4	42.7	76.3	83.2	89.5	101.0	57.9	64.7	79.2	102.3	135.6	89.4	97.3	108.9	12月
86.1	49.6	92.7	78.2	89.9	62.2	60.2	66.4	89.5	105.1	129.4	95.8	106.2	113.9	2010年1月
88.1	46.7	86.6	81.6	89.4	62.6	62.2	73.8	73.4	103.2	121.1	95.1	105.5	111.6	2月
87.3	47.9	85.0	83.9	91.3	83.5	65.9	63.1	82.1	105.3	124.3	97.5	112.0	118.2	3月
87.5	56.4	85.6	82.3	92.2	61.0	63.8	84.9	73.5	104.4	132.0	93.1	104.0	105.3	4月
85.3	48.7	83.8	84.5	91.8	62.5	64.8	99.7	81.8	105.9	129.0	97.2	107.0	108.7	5月
85.1	53.4	86.1	86.1	93.0	66.4	70.2	91.9	75.8	102.5	118.2	96.3	105.9	108.8	6月
89.7	48.0	82.1	80.5	92.4	51.8	63.8	75.0	86.3	97.9	102.7	96.4	108.2	110.2	7月
86.8	44.2	80.2	78.0	91.7	45.9	64.7	74.8	82.4	99.3	105.6	98.5	111.5	111.8	8月
85.1	44.6	72.0	78.0	90.1	58.0	61.0	67.7	82.7	95.7	103.7	92.9	102.7	103.0	9月
87.9	56.5	53.5	78.8	87.2	60.7	63.2	82.6	80.9	99.6	126.6	90.5	99.8	101.7	10月
88.4	44.4	59.1	77.7	92.0	52.7	61.3	68.8	73.4	97.2	116.5	91.4	99.9	105.6	11月
0.6	△ 21.4	10.5	△ 1.4	5.5	△ 13.2	△ 3.0	△ 16.7	△ 9.3	△ 2.4	△ 8.0	1.0	0.1	3.8	前月比(%)

## (3) 福島県の業種別出荷指数

業種分類	業種別													
	鉱工業	製造工業												
時系列		鉄鋼業	非鉄金属工業	金属製品工業	一般機械工業	電気機械工業	情報通信機械工業	電子部品・デバイス工業	輸送機械工業	精密機械工業	窯業・土石製品工業	化学工業	プラスチック製品工業	
	品目数	244	242	9	10	11	26	18	16	13	12	9	20	33
ウェイト	10000.0	9996.5	117.4	296.8	344.3	459.7	477.0	1867.3	1411.7	844.5	295.6	392.9	919.1	368.9
<b>原指数</b>														
平成19年平均	109.4	109.4	103.4	103.3	102.3	113.1	119.9	123.5	135.3	92.0	116.4	103.9	95.3	105.0
平成20年平均	108.5	108.5	99.9	106.4	90.8	104.5	161.4	124.8	129.0	89.8	116.0	96.9	95.4	104.2
平成21年平均	84.8	84.8	53.1	82.1	62.7	65.7	119.0	92.8	102.6	61.4	93.4	80.6	88.3	81.5
前年比(%)	△ 21.8	△ 21.8	△ 46.8	△ 22.8	△ 30.9	△ 37.1	△ 26.3	△ 25.6	△ 20.5	△ 31.6	△ 19.5	△ 16.8	△ 7.4	△ 21.8
平成21年11月	95.8	95.8	68.2	90.6	65.4	69.9	125.2	108.5	125.1	83.1	117.2	88.7	91.2	92.0
12月	98.8	98.8	64.8	95.6	64.3	70.4	133.0	113.5	122.6	75.1	105.2	89.0	99.7	91.2
平成22年1月	86.9	86.9	66.6	115.5	58.2	82.8	123.9	90.0	112.4	75.5	92.4	83.9	89.3	76.7
2月	91.6	91.6	72.7	106.8	60.9	85.8	124.0	95.8	113.9	79.5	99.3	88.8	94.9	79.2
3月	112.1	112.1	79.1	123.0	58.8	100.5	155.5	159.7	125.1	86.9	140.6	96.3	97.8	95.8
4月	93.1	93.1	78.8	109.3	58.5	94.1	142.1	95.7	115.1	82.9	99.4	87.1	83.0	93.6
5月	90.5	90.5	70.8	103.0	54.0	91.4	133.6	96.5	115.0	78.4	100.4	82.1	89.0	82.2
6月	106.4	106.4	87.8	112.4	64.4	113.3	137.2	122.4	126.4	91.6	108.0	96.3	102.3	85.0
7月	105.0	105.0	87.0	103.1	61.9	128.7	146.6	118.7	127.8	87.3	115.5	96.1	98.1	85.8
8月	98.0	98.0	73.6	98.5	56.7	110.7	124.8	120.0	124.8	77.8	115.9	87.9	87.9	77.8
9月	110.0	110.0	89.0	100.3	63.9	120.1	135.6	144.4	122.8	94.7	114.1	97.1	104.3	86.1
10月	98.8	98.8	80.4	98.6	68.7	104.0	127.4	121.0	125.1	89.4	104.7	96.5	104.3	87.1
11月	101.0	101.0	82.1	89.9	64.6	104.8	135.4	121.2	122.7	91.6	102.7	102.3	105.9	87.4
前年同月比(%)	5.4	5.4	20.4	△ 0.8	△ 1.2	49.9	8.1	11.7	△ 1.9	10.2	△ 12.4	15.3	16.1	△ 5.0
<b>季節調整済指数</b>														
平成21年Ⅲ期	86.3	86.4	53.7	88.8	62.0	62.1	128.5	94.8	105.8	65.8	93.5	81.8	85.5	82.0
Ⅳ期	92.7	92.7	61.2	93.8	62.9	67.4	127.0	101.9	122.5	73.9	104.5	84.1	91.9	85.6
平成22年Ⅰ期	101.5	101.5	80.7	119.8	63.4	93.8	140.1	119.9	128.7	87.4	109.5	94.9	92.7	89.9
Ⅱ期	100.0	100.0	83.6	112.4	59.0	102.6	146.4	114.2	120.0	89.1	108.9	91.3	96.0	87.1
Ⅲ期	100.5	100.5	77.4	95.8	59.5	117.2	123.7	120.0	116.7	81.7	114.1	91.5	103.0	82.1
前期比(%)	0.5	0.5	△ 7.4	△ 14.8	0.8	14.2	△ 15.5	5.1	△ 2.8	△ 8.3	4.8	0.2	7.3	△ 5.7
平成21年11月	92.8	92.8	61.0	90.2	62.9	67.9	128.1	100.2	122.7	76.6	115.7	84.8	88.6	86.0
12月	95.6	95.6	64.8	97.3	65.2	68.5	140.0	107.1	126.8	76.5	104.0	83.9	92.3	89.5
平成22年1月	102.7	102.7	75.4	128.7	64.2	90.3	144.1	124.0	124.0	88.1	97.9	95.3	93.2	91.3
2月	98.7	98.7	82.7	109.0	66.1	90.1	137.0	111.4	128.3	84.4	103.3	94.6	100.4	87.9
3月	103.0	103.0	84.1	121.8	59.8	101.0	139.1	124.4	133.7	89.8	127.3	94.8	84.4	90.5
4月	96.3	96.3	84.4	113.9	59.4	101.2	161.3	105.5	117.2	92.0	101.3	90.7	84.2	90.7
5月	101.6	101.6	78.3	111.4	56.3	100.5	147.1	117.6	121.5	92.7	116.1	90.2	103.9	86.3
6月	102.1	102.1	88.1	111.9	61.4	106.2	130.8	119.4	121.4	82.5	109.3	92.9	99.8	84.4
7月	100.7	100.7	78.6	98.9	58.8	124.0	136.9	118.8	119.7	78.2	105.4	92.4	100.3	81.2
8月	100.4	100.4	73.1	99.1	59.1	119.1	119.1	120.5	118.6	84.3	128.5	89.6	104.2	83.8
9月	100.5	100.5	80.6	89.4	60.6	108.4	115.0	120.8	111.9	82.7	108.4	92.4	104.4	81.2
10月	95.3	95.3	70.3	90.7	65.4	96.1	122.6	118.3	117.0	83.0	105.4	91.4	97.7	80.9
11月	96.2	96.2	72.8	87.2	61.1	100.7	136.6	110.5	119.3	82.0	98.2	95.5	101.1	80.7
前月比(%)	0.9	0.9	3.6	△ 3.9	△ 6.6	4.8	11.4	△ 6.6	2.0	△ 1.2	△ 6.8	4.5	3.5	△ 0.2

								参考系列						
パルプ・紙・紙加工 品工業	繊維工業	食料品・ たばこ 工業	その他 工業	工業				鋁業	産業総合 (鋁工業、 電力・ガス の合計)	電力・ ガス事業	鋁工業 (除く 印刷物)	機械工業	機械工業 (電気・ 情報通信 デバイス の合計)	品 目 数
				ゴム、皮革 製品工業	印刷業	木材・木 製品工業	その他 製品工業							
7	10	25	17	7	1	3	6	2	245	2	243	94	47	品 目 数
219.4	133.3	1196.8	651.8	346.5	99.1	69.4	136.8	3.5	13900.9	3900.9	9900.9	5355.8	3756.0	ウ ェ イ ト
原 指 数														
101.4	118.7	89.0	94.0	97.2	89.5	80.4	95.8	101.6	109.6	110.1	109.6	120.0	127.5	2007年平均
97.9	92.0	84.1	93.2	97.1	113.0	72.9	79.7	87.3	112.6	123.4	108.4	121.4	131.0	2008年平均
87.2	65.5	76.4	75.3	72.5	104.1	61.6	68.6	77.2	94.7	119.9	84.7	90.5	99.8	2009年平均
△ 10.9	△ 28.8	△ 9.2	△ 19.2	△ 25.3	△ 7.9	△ 15.5	△ 13.9	△ 11.6	△ 15.9	△ 2.8	△ 21.9	△ 25.5	△ 23.8	前年比(%)
88.5	60.9	76.1	82.2	85.2	104.8	63.8	67.4	82.1	103.2	122.0	95.8	107.5	116.9	2009年11月
88.7	48.4	95.8	82.5	83.4	105.6	63.7	73.0	86.7	110.7	141.3	98.8	107.4	119.4	12月
71.8	60.1	67.0	68.4	78.2	48.5	54.9	64.7	80.4	102.7	143.1	87.3	96.2	102.7	2010年1月
74.7	73.7	78.4	74.1	83.8	55.0	55.1	73.0	75.2	101.9	128.2	92.0	99.9	106.2	2月
89.8	91.3	72.3	97.1	94.7	106.8	69.9	110.0	93.5	115.0	122.4	112.2	132.6	146.2	3月
90.0	74.7	76.2	77.8	87.9	64.0	64.0	69.2	67.6	99.2	114.8	93.3	103.0	108.9	4月
81.8	63.1	70.6	73.0	79.5	60.1	60.6	72.2	66.9	99.4	122.2	90.8	101.6	108.2	5月
88.9	66.0	98.5	84.3	92.9	69.1	68.7	81.4	72.1	108.5	113.8	106.8	118.4	125.8	6月
96.3	54.0	89.8	82.1	95.1	51.7	68.4	78.4	81.7	107.2	112.9	105.6	119.3	125.7	7月
90.4	50.7	81.2	67.7	77.3	44.4	63.9	61.8	75.8	104.6	121.6	98.6	114.0	122.4	8月
91.7	57.9	93.8	83.9	97.6	55.6	66.3	78.8	84.2	108.3	104.0	110.5	126.3	135.2	9月
92.4	70.4	49.9	81.1	94.6	60.5	69.8	67.4	82.5	102.6	112.1	99.2	115.3	123.3	10月
96.9	65.3	64.8	82.2	96.7	54.9	67.3	72.9	76.3	101.9	104.2	101.4	115.8	123.6	11月
9.5	7.2	△ 14.8	0.0	13.5	△ 47.6	5.5	8.2	△ 7.1	△ 1.3	△ 14.6	5.8	7.7	5.7	前年同月比(%)
季節調整済指数														
86.8	62.2	74.7	77.4	76.2	108.1	62.0	68.3	79.8	94.6	114.9	86.1	93.8	103.5	2009年Ⅲ期
88.9	54.8	75.2	78.1	81.1	102.5	60.1	66.8	79.1	103.3	134.9	92.6	102.7	114.0	Ⅳ期
85.1	70.3	84.0	80.8	89.0	69.4	66.1	71.2	82.0	109.0	124.8	101.8	115.0	124.1	2010年Ⅰ期
86.6	66.6	80.7	82.2	89.7	63.3	66.3	88.2	74.7	107.0	126.2	100.4	112.6	119.8	Ⅱ期
88.0	58.9	86.1	76.6	87.7	51.9	64.3	74.0	82.0	101.6	103.9	101.0	113.4	119.8	Ⅲ期
1.6	△ 11.6	6.7	△ 6.8	△ 2.2	△ 18.0	△ 3.0	△ 16.1	9.8	△ 5.0	△ 17.7	0.6	0.7	0.0	前年同月比(%)
88.4	57.3	75.6	78.5	81.7	102.4	59.5	66.6	79.5	103.1	138.2	92.7	103.1	112.8	2009年11月
88.9	51.0	74.9	79.2	84.5	101.0	59.0	65.5	78.7	106.5	135.5	95.6	107.4	121.0	12月
83.9	68.7	95.5	77.9	89.4	62.2	63.1	69.5	90.4	111.3	129.2	103.2	114.8	125.1	2010年1月
84.8	66.5	86.5	80.2	87.2	62.6	63.7	79.0	74.3	106.6	121.0	99.2	110.4	118.2	2月
86.7	75.6	70.0	84.4	90.5	83.5	71.6	65.1	81.3	109.1	124.1	103.1	119.8	129.1	3月
88.3	64.2	70.3	81.3	89.7	61.0	66.0	86.1	72.8	104.9	131.7	96.7	110.7	116.5	4月
84.2	60.2	81.9	81.8	89.5	62.5	65.2	93.1	78.9	109.0	128.8	102.0	113.7	121.2	5月
87.4	75.5	89.8	83.4	89.9	66.4	67.7	85.5	72.5	107.0	118.0	102.5	113.4	121.7	6月
88.5	60.3	83.8	77.9	88.7	51.8	65.0	77.0	84.9	101.4	102.6	101.2	114.7	121.9	7月
88.1	57.6	77.7	75.7	86.7	45.9	65.9	77.3	78.7	101.5	105.6	100.9	114.8	120.5	8月
87.5	58.8	96.8	76.2	87.7	58.0	62.0	67.7	82.5	101.8	103.5	100.9	110.7	116.9	9月
90.2	74.1	52.4	78.1	87.9	60.7	64.0	79.5	78.3	103.4	126.5	95.7	110.7	118.7	10月
95.3	61.3	62.1	77.4	91.1	52.7	62.1	70.4	72.1	100.3	116.4	96.5	109.5	117.8	11月
5.7	△ 17.3	18.5	△ 0.9	3.6	△ 13.2	△ 3.0	△ 11.4	△ 7.9	△ 3.0	△ 8.0	0.8	△ 1.1	△ 0.8	前年同月比(%)

## (4) 福島県の業種別在庫指数

業種分類	業種別在庫指数													
	製造工業													
時系列	鉄鋼業	非鉄金属工業	金属製品工業	一般機械工業	電気機械工業	情報通信機械工業	電子部品・デバイス工業	輸送機械工業	精密機械工業	窯業・土石製品工業	化学工業	プラスチック製品工業		
品目数	154	152	7	6	3	11	8	10	4	-	5	19	31	5
ウェイト	10000.0	9973.3	180.3	522.5	179.9	257.1	231.0	1239.1	1327.3	-	232.6	1467.3	2022.6	371.9
原指数														
平成19年平均	105.0	105.0	107.0	106.6	83.8	116.2	114.1	117.7	127.6	-	100.6	104.8	93.9	97.1
平成20年平均	118.5	118.6	110.1	104.8	67.9	149.3	142.4	122.3	190.1	-	126.5	117.2	97.0	101.0
平成21年平均	110.1	110.3	71.4	97.6	43.3	119.3	106.0	89.5	195.8	-	126.0	116.5	98.5	68.4
前年比(%)	△ 7.1	△ 7.0	△ 35.1	△ 6.9	△ 36.2	△ 20.1	△ 25.6	△ 26.8	3.0	-	△ 0.4	△ 0.6	1.5	△ 32.3
平成21年11月	101.1	101.3	73.6	98.6	18.8	86.8	95.9	92.1	154.3	-	115.7	101.7	96.6	63.6
12月	100.1	100.2	75.3	116.2	17.7	65.5	94.9	79.5	165.5	-	124.8	100.1	98.8	59.4
平成22年1月	107.4	107.6	75.4	106.4	19.4	63.4	100.3	89.6	192.5	-	131.5	101.4	104.3	65.3
2月	110.8	111.0	73.8	103.8	15.4	59.4	106.5	114.8	199.1	-	141.0	98.0	105.9	69.4
3月	117.1	117.3	77.4	91.1	15.2	56.6	98.3	66.1	249.9	-	149.8	95.6	110.7	65.9
4月	123.4	123.6	78.7	79.3	16.1	52.8	99.7	83.9	246.5	-	140.5	92.2	100.2	69.1
5月	120.9	121.1	84.4	80.8	15.8	54.5	99.4	94.0	215.6	-	139.0	93.9	103.2	66.2
6月	116.1	116.3	83.8	74.4	14.3	60.4	95.3	87.6	199.2	-	136.3	90.3	98.6	68.0
7月	119.6	119.8	90.8	69.5	17.1	60.4	92.9	107.1	191.6	-	132.5	87.1	99.2	73.5
8月	119.7	119.9	91.0	79.1	17.1	57.8	92.5	104.5	197.4	-	119.7	91.1	97.9	63.5
9月	106.3	106.5	88.6	89.9	16.4	57.6	81.2	81.0	206.3	-	118.3	89.9	95.8	63.4
10月	109.5	109.7	85.6	74.5	13.6	61.8	82.0	94.9	215.0	-	106.7	91.4	98.9	61.7
11月	110.2	110.4	93.2	84.8	15.3	55.5	84.2	99.4	224.1	-	106.0	92.7	101.8	59.3
前年同月比(%)	9.0	9.0	26.6	△ 14.0	△ 18.6	△ 36.1	△ 12.2	7.9	45.2	-	△ 8.4	△ 8.8	5.4	△ 6.8
季節調整指数														
平成21年Ⅲ期	106.4	106.5	66.8	99.2	21.6	103.5	109.9	87.1	184.3	-	123.6	110.7	98.3	67.7
Ⅳ期	101.0	101.2	70.8	105.8	19.1	84.7	97.0	84.8	161.8	-	125.4	102.6	96.9	60.3
平成22年Ⅰ期	107.6	107.9	78.6	90.8	15.9	60.6	104.1	88.2	203.1	-	135.0	94.7	98.5	67.0
Ⅱ期	124.5	124.7	83.8	84.9	14.5	57.1	101.8	98.1	232.0	-	131.0	91.9	102.7	70.3
Ⅲ期	115.9	116.1	88.6	78.9	18.5	56.1	84.8	92.9	202.0	-	127.7	92.1	104.0	67.1
前期比(%)	△ 6.9	△ 6.9	5.7	△ 7.1	27.6	△ 1.8	△ 16.7	△ 5.3	△ 12.9	-	△ 2.5	0.2	1.3	△ 4.6
平成21年11月	101.0	101.1	70.3	107.6	20.4	82.9	94.0	85.9	159.7	-	125.2	102.4	96.7	59.7
12月	99.6	99.7	72.1	107.9	17.2	71.4	96.2	86.5	152.6	-	133.2	100.7	96.1	57.4
平成22年1月	102.1	102.3	77.8	91.2	18.6	62.7	97.5	86.2	182.0	-	134.7	97.5	97.0	66.2
2月	105.4	105.6	75.6	94.7	15.4	61.4	101.7	100.1	201.3	-	136.1	94.4	94.8	68.4
3月	115.4	115.7	82.3	86.5	13.6	57.6	113.2	78.2	226.0	-	134.2	92.1	103.6	66.5
4月	126.1	126.3	81.7	83.4	14.0	54.7	106.9	93.3	256.1	-	127.7	90.4	102.3	73.7
5月	126.4	126.5	85.7	88.4	14.2	55.0	105.6	98.8	233.4	-	132.5	93.6	103.6	68.5
6月	121.1	121.3	84.1	83.0	15.4	61.5	92.9	102.2	206.4	-	132.9	91.8	102.3	68.6
7月	118.8	119.0	89.7	73.4	18.9	56.4	86.1	99.4	198.5	-	132.7	90.3	106.1	71.1
8月	121.5	121.8	89.0	80.0	18.5	55.8	83.2	93.9	208.1	-	125.6	94.0	104.2	67.2
9月	107.3	107.4	87.0	83.4	18.2	56.2	85.1	85.3	199.4	-	124.7	91.9	101.8	63.1
10月	109.4	109.7	82.5	81.0	14.3	62.1	80.7	84.3	214.7	-	114.2	93.2	102.9	58.5
11月	110.1	110.2	89.1	92.5	16.6	53.0	82.5	92.7	232.0	-	114.7	93.4	101.9	55.7
前月比(%)	0.6	0.5	8.0	14.2	16.1	△ 14.7	2.2	10.0	8.1	-	0.4	0.2	△ 1.0	△ 4.8

									参考系列					
パルプ・ 紙・紙加工 品工業	繊維工業	食料品・ たばこ 工業	その他 工業	ゴム、皮革 製品工業	印刷業	木材・木 製品工業	その他 製品工業	鉱業	産業総合 (鉱工業、 電力・ガス の合計)	電力・ ガス事業	鉱工業 (除く 印刷物)	機械工業	旧電気 機械工業 (電気・ 情報通信 デバイス の合計)	
7	9	15	12	5	-	3	4	2	-	-	-	38	22	ウ ェ イ ト
329.0	122.3	955.6	534.8	205.4	-	238.9	90.5	26.7	-	-	-	3287.1	2797.4	原 指 数
92.3	72.7	86.8	112.9	141.7	-	102.2	76.0	92.1	-	-	-	120.1	122.1	2007年平均
102.8	87.3	82.0	118.0	166.7	-	97.3	62.4	79.5	-	-	-	153.5	156.1	2008年平均
107.8	59.1	81.3	106.8	148.4	-	95.7	41.8	51.8	-	-	-	138.5	141.3	2009年平均
4.9	△ 32.3	△ 0.9	△ 9.5	△ 11.0	-	△ 1.6	△ 33.0	△ 34.8	-	-	-	△ 9.8	△ 9.5	前年比(%)
107.1	58.2	88.5	105.7	153.1	-	92.8	32.1	47.0	-	-	-	118.7	121.9	2009年11月
98.2	63.2	72.6	107.8	157.6	-	91.2	38.6	49.9	-	-	-	117.4	121.6	12月
98.4	63.6	79.0	119.8	161.8	-	89.5	104.3	48.7	-	-	-	132.8	139.3	2010年1月
92.8	56.2	75.6	120.1	164.1	-	89.2	102.0	45.9	-	-	-	145.7	154.1	2月
90.8	33.9	140.4	117.4	157.4	-	85.0	112.2	41.2	-	-	-	147.8	156.0	3月
88.3	36.7	226.5	113.0	157.6	-	83.9	88.8	42.2	-	-	-	152.3	162.4	4月
96.5	35.0	213.3	120.2	175.4	-	84.1	90.0	45.8	-	-	-	143.6	152.1	5月
91.4	34.9	209.4	129.1	188.2	-	83.8	114.8	42.3	-	-	-	134.5	141.2	6月
90.9	37.6	233.1	132.8	207.6	-	83.1	94.4	37.5	-	-	-	138.4	146.0	7月
90.4	39.7	225.6	138.8	223.9	-	80.9	98.4	36.1	-	-	-	138.6	147.6	8月
88.1	37.3	107.7	139.8	226.8	-	79.2	102.3	30.8	-	-	-	132.5	140.5	9月
91.5	42.2	111.2	141.8	228.2	-	78.1	113.8	32.0	-	-	-	140.8	150.8	10月
85.2	40.7	90.2	140.6	231.5	-	75.9	104.8	33.1	-	-	-	145.7	157.3	11月
△ 20.4	△ 30.1	1.9	33.0	51.2	-	△ 18.2	226.5	△ 29.6	-	-	-	22.7	29.0	前年同月比(%)
108.6	55.0	84.6	103.8	145.3	-	96.2	33.0	48.4	-	-	-	130.5	133.1	2009年Ⅲ期
103.3	54.6	84.7	105.1	147.7	-	94.1	36.3	45.5	-	-	-	119.0	122.0	Ⅳ期
90.3	45.1	99.7	118.6	161.7	-	88.0	104.9	44.1	-	-	-	137.6	145.7	2010年Ⅰ期
91.3	44.5	218.8	124.3	182.0	-	82.7	106.8	45.1	-	-	-	154.2	164.6	Ⅱ期
94.2	39.6	176.1	134.3	213.9	-	81.1	94.0	35.2	-	-	-	134.5	142.0	Ⅲ期
3.2	△ 11.0	△ 19.5	8.0	17.5	-	△ 1.9	△ 12.0	△ 22.0	-	-	-	△ 12.8	△ 13.7	前期比(%)
105.2	54.4	86.2	104.8	147.5	-	94.7	34.5	45.9	-	-	-	118.4	121.4	2009年11月
99.7	53.0	83.9	107.1	153.3	-	92.7	39.8	47.2	-	-	-	116.2	119.6	12月
91.6	50.1	85.0	122.2	160.9	-	90.9	120.8	45.5	-	-	-	126.8	132.2	2010年1月
90.3	48.8	79.9	121.4	160.7	-	89.4	119.7	43.4	-	-	-	137.0	144.0	2月
89.1	36.5	134.1	112.2	163.4	-	83.8	74.1	43.5	-	-	-	149.1	160.8	3月
89.8	44.5	194.5	119.3	168.0	-	82.1	115.7	42.9	-	-	-	165.7	177.2	4月
91.6	45.9	246.7	123.3	184.3	-	82.0	100.1	47.6	-	-	-	153.7	164.6	5月
92.4	43.0	215.3	130.4	193.7	-	83.9	104.7	44.7	-	-	-	143.1	151.9	6月
96.3	41.5	184.8	131.0	205.4	-	82.2	90.6	38.2	-	-	-	135.1	142.9	7月
95.3	40.5	236.5	136.4	215.4	-	81.1	103.8	35.5	-	-	-	136.3	143.4	8月
91.1	36.7	107.0	135.4	221.0	-	79.9	87.5	31.8	-	-	-	132.2	139.6	9月
92.6	39.0	115.3	142.5	225.5	-	78.4	123.6	32.6	-	-	-	135.0	143.0	10月
83.7	38.0	87.9	139.3	223.0	-	77.5	112.7	32.3	-	-	-	145.3	156.7	11月
△ 9.6	△ 2.6	△ 23.8	△ 2.2	△ 1.1	-	△ 1.1	△ 8.8	△ 0.9	-	-	-	7.6	9.6	前月比(%)

## (5) 福島県の財別生産指数

平成17年(2005年)=100.0

財分類 時系列	鉦工業											品目数
	最終 需要財	投資財			消費財			生産財				
		資本財	建設財		耐久 消費財	非耐久 消費財		鉦工業用 生産財	その他用 生産財			
品目数	260	123	68	41	27	55	12	43	137	124	13	品目数
ウェイト	10000.0	4713.7	1745.2	1265.7	479.5	2968.5	947.8	2020.7	5286.3	4705.0	581.3	ウェイト
原指数												原指数
平成19年平均	105.8	107.3	108.6	113.4	95.9	106.5	143.6	89.1	104.4	104.5	103.8	2007年平均
平成20年平均	102.3	105.3	109.4	117.5	88.2	102.9	138.7	86.1	99.6	99.1	103.5	2008年平均
平成21年平均	79.7	87.8	88.1	93.0	74.9	87.7	103.5	80.2	72.4	70.1	90.3	2009年平均
前年比(%)	△ 22.1	△ 16.6	△ 19.5	△ 20.9	△ 15.1	△ 14.8	△ 25.4	△ 6.9	△ 27.3	△ 29.3	△ 12.8	前年比(%)
平成21年11月	92.0	98.2	95.6	103.2	75.4	99.7	140.1	80.7	86.4	84.5	102.6	2009年11月
12月	91.3	100.3	100.5	108.5	79.4	100.3	119.8	91.1	83.1	81.3	97.8	12月
平成22年1月	82.5	82.3	87.4	93.6	71.2	79.3	89.0	74.8	82.7	83.3	78.4	2010年1月
2月	88.7	93.4	92.4	99.1	74.9	93.9	117.5	82.9	84.6	84.1	88.4	2月
3月	104.8	116.4	144.0	167.2	82.8	100.1	130.7	85.8	94.5	94.1	97.7	3月
4月	88.4	92.0	73.7	74.8	70.7	102.7	136.8	86.7	85.2	85.1	86.2	4月
5月	86.0	88.5	72.8	75.0	66.9	97.8	137.4	79.2	83.6	85.2	71.1	5月
6月	99.4	105.4	89.2	93.4	78.0	115.0	150.8	98.1	94.1	96.0	78.5	6月
7月	101.2	108.9	96.6	103.8	77.7	116.1	162.2	94.5	94.3	96.9	73.6	7月
8月	92.3	97.1	89.8	96.7	71.6	101.4	146.7	80.2	88.1	91.1	63.4	8月
9月	100.2	104.7	103.4	112.3	79.8	105.5	154.3	82.6	96.2	98.4	78.6	9月
10月	95.3	95.7	90.1	93.1	82.2	98.9	149.2	75.3	95.0	95.4	91.6	10月
11月	97.5	99.9	92.7	96.2	83.3	104.2	158.9	78.5	95.4	95.8	92.5	11月
前年同月比(%)	6.0	1.7	△ 3.0	△ 6.8	10.5	4.5	13.4	△ 2.7	10.4	13.4	△ 9.8	前年同月比(%)
季節調整済指数												季節調整済指数
平成21年Ⅲ期	80.9	87.8	85.3	90.4	72.3	88.7	109.5	78.8	74.9	73.0	90.0	2009年Ⅲ期
Ⅳ期	87.0	92.8	92.3	99.9	72.8	92.8	117.5	81.1	80.9	79.6	92.5	Ⅳ期
平成22年Ⅰ期	95.8	101.0	100.8	109.0	77.8	102.4	139.0	85.9	91.6	92.6	85.1	2010年Ⅰ期
Ⅱ期	95.0	99.8	87.8	92.4	75.5	105.5	142.8	88.1	91.5	92.9	80.6	Ⅱ期
Ⅲ期	95.3	101.5	94.9	102.3	76.0	104.7	142.4	86.7	89.8	90.6	79.6	Ⅲ期
前期比(%)	0.3	1.7	8.1	10.7	0.7	△ 0.8	△ 0.3	△ 1.6	△ 1.9	△ 2.5	△ 1.2	前期比(%)
平成21年11月	87.4	92.8	93.0	101.1	72.3	92.7	118.6	79.5	80.9	80.3	92.1	2009年11月
12月	89.7	96.0	94.9	102.8	74.2	96.3	128.3	81.4	83.2	81.7	93.8	12月
平成22年1月	95.4	100.5	97.8	104.8	80.4	103.9	138.0	86.3	90.7	91.9	84.3	2010年1月
2月	94.6	100.0	93.9	98.7	81.3	104.8	143.8	88.7	90.5	90.5	89.2	2月
3月	97.4	102.5	110.6	123.5	71.6	98.4	135.2	82.6	93.6	95.4	81.8	3月
4月	92.6	93.8	82.7	84.8	75.2	98.1	136.8	81.2	92.0	93.5	80.3	4月
5月	96.7	104.0	90.0	96.1	75.0	110.9	149.2	91.8	91.5	93.4	77.4	5月
6月	95.8	101.7	90.7	96.2	76.4	107.5	142.4	91.3	91.0	91.9	84.0	6月
7月	95.8	104.9	95.3	103.6	74.5	109.3	150.3	92.2	88.9	90.1	77.9	7月
8月	97.7	103.3	97.9	105.7	78.2	105.8	144.1	85.1	92.1	93.1	77.7	8月
9月	92.4	96.3	91.6	97.6	75.4	99.1	132.7	82.8	88.5	88.7	83.3	9月
10月	90.0	91.8	94.4	100.5	79.1	89.9	120.7	74.5	88.1	88.0	86.7	10月
11月	90.9	92.1	87.7	91.3	78.3	94.8	130.6	76.0	88.3	89.9	82.2	11月
前月比(%)	1.0	0.3	△ 7.1	△ 9.2	△ 1.0	5.5	8.2	2.0	0.2	2.2	△ 5.2	前月比(%)



(6) 福島県の財別出荷指数

平成17年(2005年)=100.0

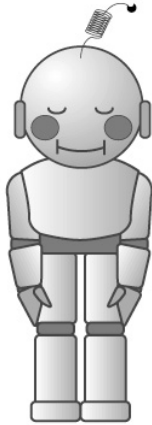
財分類 時系列	鉱工業											品目数
	最終 需要財	投資財			消費財			生産財				
			資本財	建設財		耐久 消費財	非耐久 消費財		鉱工業用 生産財	その他用 生産財		
品目数	260	123	68	41	27	55	12	43	137	124	13	品目数
ウェイト	10000.0	4682.4	1723.0	1189.5	533.5	2959.4	1054.8	1904.6	5317.6	4839.8	477.8	ウェイト
原指数												原指数
平成19年平均	109.4	107.1	108.6	114.4	95.9	106.1	131.8	92.0	111.5	112.0	106.7	2007年平均
平成20年平均	108.5	104.7	107.8	116.8	87.6	103.0	128.8	88.7	111.7	112.2	106.4	2008年平均
平成21年平均	84.8	87.3	87.3	92.3	76.1	87.3	96.5	82.2	82.7	81.9	91.1	2009年平均
前年比(%)	△ 21.8	△ 16.6	△ 19.0	△ 21.0	△ 13.1	△ 15.2	△ 25.1	△ 7.3	△ 26.0	△ 27.0	△ 14.4	前年比(%)
平成21年11月	95.8	95.4	92.7	100.5	75.1	97.0	124.1	82.0	96.2	96.1	97.7	2009年11月
12月	98.8	104.2	100.7	110.7	78.3	106.3	122.7	97.1	94.1	93.2	103.0	12月
平成22年1月	86.9	81.6	89.4	98.3	69.4	77.1	85.5	72.5	91.6	93.4	73.4	2010年1月
2月	91.6	89.7	89.4	97.0	72.5	89.9	101.0	83.8	93.2	94.2	83.2	2月
3月	112.1	120.3	141.3	167.8	82.1	108.2	152.1	83.8	104.9	105.2	101.7	3月
4月	93.1	87.1	72.5	74.2	68.9	95.6	120.4	81.8	98.3	99.9	81.6	4月
5月	90.5	86.7	70.8	73.5	64.9	95.9	125.1	79.8	93.8	96.1	70.8	5月
6月	106.4	108.1	91.7	98.6	76.3	117.6	146.7	101.6	105.0	107.7	77.2	6月
7月	105.0	104.8	92.7	99.8	76.8	111.9	144.4	93.9	105.2	108.5	71.4	7月
8月	98.0	99.7	91.2	100.2	71.1	104.6	141.7	84.0	96.6	99.9	62.5	8月
9月	110.0	115.4	106.2	118.1	79.6	120.8	164.1	96.7	105.2	107.7	79.5	9月
10月	98.8	94.3	93.9	100.0	80.3	94.5	139.0	69.8	102.8	104.6	84.8	10月
11月	101.0	97.9	91.1	94.9	82.8	101.9	143.8	78.7	103.7	105.5	85.5	11月
前年同月比(%)	5.4	2.6	△ 1.7	△ 5.6	10.3	5.1	15.9	△ 4.0	7.8	9.8	△ 12.5	前年同月比(%)
季節調整済指数												季節調整済指数
平成21年Ⅲ期	86.3	86.2	84.7	90.0	74.1	87.2	98.7	80.6	85.6	85.0	91.9	2009年Ⅲ期
Ⅳ期	92.7	92.7	92.1	100.9	72.5	91.9	109.7	82.8	93.1	93.0	93.9	Ⅳ期
平成22年Ⅰ期	101.5	101.5	101.0	111.4	75.2	103.8	135.1	88.2	102.1	104.3	82.1	2010年Ⅰ期
Ⅱ期	100.0	98.9	87.7	94.4	74.4	103.9	134.8	86.4	101.7	103.7	79.2	Ⅱ期
Ⅲ期	100.5	102.5	93.0	101.1	75.4	108.3	137.6	91.4	97.6	99.2	77.3	Ⅲ期
前期比(%)	0.5	3.6	6.0	7.1	1.3	4.2	2.1	5.8	△ 4.0	△ 4.3	△ 2.4	前期比(%)
平成21年11月	92.8	92.1	92.1	101.0	72.3	90.8	107.2	82.1	93.3	93.6	91.4	2009年11月
12月	95.6	94.9	94.0	102.9	73.3	94.5	117.8	82.4	96.4	96.6	94.5	12月
平成22年1月	102.7	103.8	102.0	111.2	77.8	106.8	137.4	93.2	103.0	105.8	76.8	2010年1月
2月	98.7	98.3	93.0	99.8	78.1	103.8	131.8	91.2	100.5	102.1	85.1	2月
3月	103.0	102.5	108.1	123.1	69.8	100.9	136.1	80.2	102.7	105.0	84.4	3月
4月	96.3	89.7	81.3	85.1	73.4	93.1	128.2	74.6	102.5	104.6	80.0	4月
5月	101.6	102.6	88.9	96.5	75.1	108.9	140.5	90.2	102.4	104.7	77.8	5月
6月	102.1	104.4	93.0	101.6	74.8	109.8	135.7	94.3	100.1	101.9	79.8	6月
7月	100.7	101.5	90.1	98.0	74.5	110.3	143.0	91.2	98.2	100.3	73.9	7月
8月	100.4	101.1	95.2	103.2	77.7	103.8	135.2	85.1	98.4	100.3	75.4	8月
9月	100.5	105.0	93.7	102.0	74.1	110.9	134.7	97.8	96.1	97.1	82.6	9月
10月	95.3	94.3	100.1	110.5	78.6	90.4	124.7	70.8	97.2	98.6	82.0	10月
11月	96.2	92.7	87.9	92.4	77.7	93.8	123.8	76.7	99.2	101.3	79.3	11月
前月比(%)	0.9	△ 1.7	△ 12.2	△ 16.4	△ 1.1	3.8	△ 0.7	8.3	2.1	2.7	△ 3.3	前月比(%)

## (7) 福島県の財別在庫指数

平成17年(2005年)=100.0

財分類 時系列	鉱工業											品目数
	最終 需要財	投資財			消費財			生産財				
			資本財	建設財		耐久 消費財	非耐久 消費財		鉱工業用 生産財	その他用 生産財		
品目数	166	73	34	13	21	39	12	27	93	85	8	品目数
ウェイト	10000.0	3420.4	1175.4	357.9	817.5	2245.0	885.1	1359.9	6579.6	6034.3	545.3	ウェイト
原指数												原指数
平成19年平均	105.0	101.9	98.0	93.2	100.0	104.0	127.3	88.9	106.6	106.9	102.4	2007年平均
平成20年平均	118.5	107.2	101.9	102.2	101.7	109.9	139.1	90.9	124.4	126.3	103.9	2008年平均
平成21年平均	110.1	93.5	93.6	101.9	89.9	93.5	105.6	85.6	118.8	120.0	105.3	2009年平均
前年比(%)	△ 7.1	△ 12.8	△ 8.1	△ 0.3	△ 11.6	△ 14.9	△ 24.1	△ 5.8	△ 4.5	△ 5.0	1.3	前年比(%)
平成21年11月	101.1	96.2	85.0	83.4	85.6	102.0	119.3	90.8	103.7	103.1	110.0	2009年11月
12月	100.1	86.5	83.6	83.2	83.8	88.0	102.8	78.5	107.1	107.4	103.8	12月
平成22年1月	107.4	94.6	80.9	74.6	83.6	101.8	120.9	89.4	114.1	114.8	106.8	2010年1月
2月	110.8	103.4	83.6	88.4	81.5	113.7	153.6	87.8	114.7	115.2	109.9	2月
3月	117.1	101.7	76.4	69.0	79.6	115.0	97.1	126.7	125.0	127.9	93.0	3月
4月	123.4	129.9	77.1	76.4	77.4	157.6	113.5	186.2	120.1	122.2	95.9	4月
5月	120.9	129.1	80.5	86.6	77.9	154.5	121.1	176.3	116.6	118.8	92.1	5月
6月	116.1	125.8	75.4	69.0	78.2	152.2	116.8	175.2	111.0	113.1	88.3	6月
7月	119.6	139.6	78.4	79.3	78.0	171.7	139.0	192.9	109.2	111.2	86.9	7月
8月	119.7	134.7	73.4	63.8	77.6	166.8	135.5	187.2	111.9	114.5	83.2	8月
9月	106.3	93.4	70.8	55.7	77.4	105.2	106.9	104.1	113.0	116.2	77.0	9月
10月	109.5	99.0	71.4	55.4	78.3	113.4	121.5	108.2	114.9	117.7	84.7	10月
11月	110.2	94.3	70.7	54.1	78.0	106.6	126.7	93.5	118.5	121.2	88.0	11月
前年同月比(%)	9.0	△ 2.0	△ 16.8	△ 35.1	△ 8.9	4.5	6.2	3.0	14.3	17.6	△ 20.0	前年同月比(%)
季節調整済指数												季節調整済指数
平成21年Ⅲ期	106.4	93.4	89.6	94.8	87.2	95.2	109.4	86.7	113.8	114.0	112.4	2009年Ⅲ期
Ⅳ期	101.0	92.8	84.5	85.2	84.2	97.1	111.9	86.5	105.4	105.8	102.4	Ⅳ期
平成22年Ⅰ期	107.6	100.0	80.6	75.5	82.9	110.0	122.4	100.2	111.9	113.0	99.0	2010年Ⅰ期
Ⅱ期	124.5	132.7	80.1	81.6	79.3	161.9	125.9	186.9	119.4	121.9	91.6	Ⅱ期
Ⅲ期	115.9	117.5	72.6	64.2	76.3	139.9	121.3	154.6	114.8	117.0	89.6	Ⅲ期
前期比(%)	△ 6.9	△ 11.5	△ 9.4	△ 21.3	△ 3.8	△ 13.6	△ 3.7	△ 17.3	△ 3.9	△ 4.0	△ 2.2	前期比(%)
平成21年11月	101.0	93.4	84.2	84.3	84.2	97.8	113.8	87.6	105.0	105.5	102.6	2009年11月
12月	99.6	94.1	81.9	80.6	82.4	101.2	118.7	85.4	102.4	102.8	99.9	12月
平成22年1月	102.1	94.7	81.0	71.6	84.6	102.2	122.3	90.4	106.3	106.8	101.0	2010年1月
2月	105.4	100.3	85.0	85.6	84.6	106.3	132.5	86.2	108.5	109.1	102.6	2月
3月	115.4	105.1	75.8	69.4	79.6	121.4	112.5	124.1	120.9	123.0	93.4	3月
4月	126.1	131.4	81.1	82.8	80.2	156.7	119.6	173.4	122.9	125.0	95.3	4月
5月	126.4	135.9	82.4	89.2	79.3	166.3	122.0	205.0	120.3	123.7	87.5	5月
6月	121.1	130.8	76.9	72.8	78.4	162.6	136.1	182.2	115.0	116.9	91.9	6月
7月	118.8	127.2	75.8	72.7	76.9	152.4	127.4	165.2	113.7	115.6	93.4	7月
8月	121.5	129.9	71.5	60.7	76.7	158.7	120.7	195.0	115.5	117.8	91.4	8月
9月	107.3	95.5	70.5	59.3	75.2	108.7	115.8	103.5	115.3	117.6	83.9	9月
10月	109.4	95.1	71.2	57.1	77.1	106.8	106.4	109.2	116.9	119.9	85.9	10月
11月	110.1	91.5	70.0	54.7	76.7	102.2	120.9	90.2	120.0	124.0	82.1	11月
前月比(%)	0.6	△ 3.8	△ 1.7	△ 4.2	△ 0.5	△ 4.3	13.6	△ 17.4	2.7	3.4	△ 4.4	前月比(%)





コウちゃん

## 製造事業所の皆様へ

### 工業統計調査に御協力ください

平成22年工業統計調査を実施しています。

1月中に調査員が調査票の回収にお伺いしますので、御協力をお願いします。

なお、調査票に記入していただいた内容については、統計法に基づき秘密が厳守されます。

ホームページ「ふくしま統計情報BOX」で、福島県鉱工業指数月報を閲覧できます。

[http://wwwcms.pref.fukushima.jp/pcp\\_portal/contents?CONTENTS\\_ID=15832](http://wwwcms.pref.fukushima.jp/pcp_portal/contents?CONTENTS_ID=15832)

次回の公表(平成22年12月分)は、2月23日(水)の予定です。

福島県企画調整部統計調査課

〒960-8670 福島市杉妻町2番16号

電話 (直通)024-521-7147 (内線)2440

電子メール [toukei\\_tyousa@pref.fukushima.jp](mailto:toukei_tyousa@pref.fukushima.jp)