

平成15年8月結果の概要

[前年同月比でみて]

きまって支給する給与は256,048円で1.7%増(7か月連続で前年を上回っている。)

所定外労働時間は9.6時間で17.1%増(10か月連続で前年を上回っている。)

常用雇用指数は95.7で0.8%減(平成11年2月以来前年を下回る動きが続いている。)

(調査産業計 事業所規模5人以上)

概況

1 賃金

所定内給与は前年同月比0.9%増の239,081円となった。超過労働給与は前年同月差2,266円増加し、16,967円であった。きまって支給する給与は1.7%増の256,048円となった。現金給与総額は1.0%減の274,220円となった。実質賃金は0.2%増となった。

2 労働時間

総実労働時間は、前年同月比0.8%増の152.4時間となった。このうち、所定外労働時間は、前年同月比17.1%増の9.6時間となった。

製造業の所定外労働時間は、29.5%増となった。(10か月連続で前年を上回っている。)

3 雇用

常用雇用は、633,142人となり前年同月比0.8%減となった。

(調査産業計、事業所規模5人以上)

賃金 「一人平均」	現金給与総額 274,220円(1.0)	きまって支給する給与 256,048円(1.7)	所定内給与 239,081円(0.9)	超過労働給与 16,967円<2,266>	特別に支払われた給与 18,172円<7,283>
労働時間 「一人平均」	総実労働時間 152.4時間(0.8)	所定内労働時間 142.8時間(0.1)	所定外労働時間 9.6時間(17.1)	出勤日数 19.3日<0.1>	所定外労働時間(製造業) 14.5時間(29.5)
雇用 労働異動	常用労働者 633,142人(0.8)	一般労働者 528,987人	パートタイム労働者 104,155人	入職率 1.1%	離職率 1.2%

注) ()内は前年同月比(%)、< >内は前年同月差(ポイント又は日、円)である。

1 賃金の動き

(1) 現金給与総額(きまって支給する給与+特別に支払われた給与)

8月の一人平均現金給与総額は規模5人以上調査産業計で前年同月比1.0%減の274,220円(規模30人以上では前年同月比7.9%減、279,546円)となった。

前年同月比 増加 建設業、電気・ガス・熱供給・水道業、金融・保険業、サービス業
 減少 製造業、運輸・通信業、卸売・小売業、飲食店

(2) きまって支給する給与(所定内給与+超過労働給与)

調査産業計で前年同月比1.7%増の256,048円(規模30人以上では前年同月比1.0%減、267,992円)となった。

前年同月比 増加 建設業、製造業、電気・ガス・熱供給・水道業、サービス業

減少 運輸・通信業、卸売・小売業、飲食店、金融・保険業

所定内給与は調査産業計で前年同月比0.9%増の239,081円(事業所規模30人以上では前年同月比1.1%減、247,602円)となった。

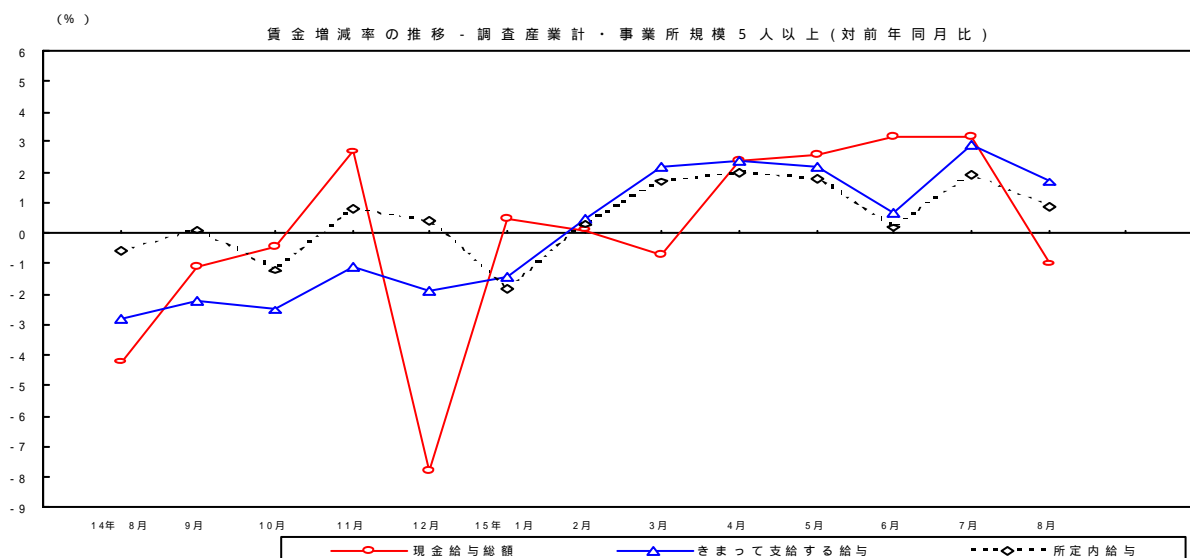
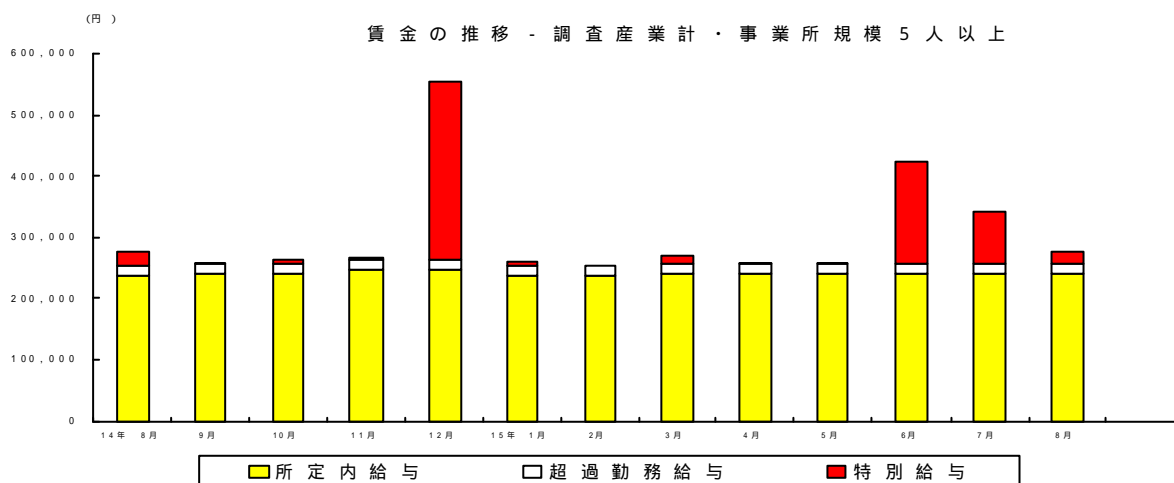
超過労働給与は調査産業計で前年同月差2,266円増の16,967円(事業所規模30人以上では前年同月差136円増、20,390円)となった。

(3) 特別に支払われた給与

調査産業計で、前年同月差7,283円減の18,172円(事業所規模30人以上では前年同月差21,180円減、11,554円)となった。

前年同月差 増加 建設業、運輸・通信業、金融・保険業、サービス業

減少 製造業、電気・ガス・熱供給・水道業、卸売・小売業、飲食店



2 労働時間の動き

(1) 総実労働時間（所定内労働時間+所定外労働時間）

調査産業計で、前年同月比0.8%増の152.4時間（事業所規模30人以上で前年同月比1.0%減、151.3時間）となった。

前年同月比	増加	製造業、サービス業
	減少	建設業、電気・ガス・熱供給・水道業、運輸・通信業、卸売・小売業、飲食店、金融・保険業

(2) 所定内労働時間

調査産業計で、前年同月比0.1%減の142.8時間（事業所規模30人以上で前年同月比1.5%減、140.5時間）となった。

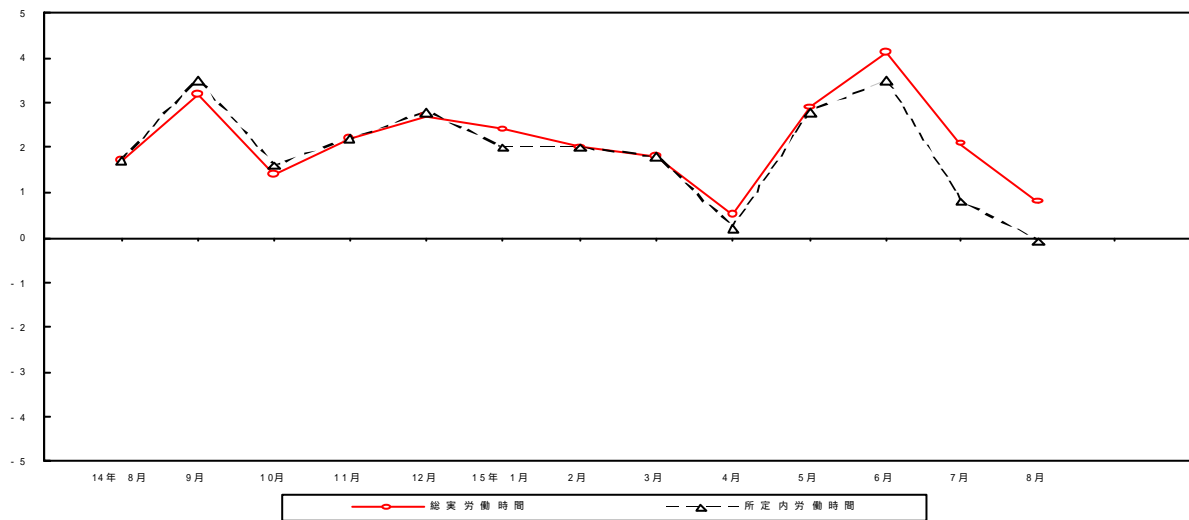
前年同月比	増加	サービス業
	減少	建設業、製造業、電気・ガス・熱供給・水道業、運輸・通信業、卸売・小売業、飲食店、金融・保険業

(3) 所定外労働時間

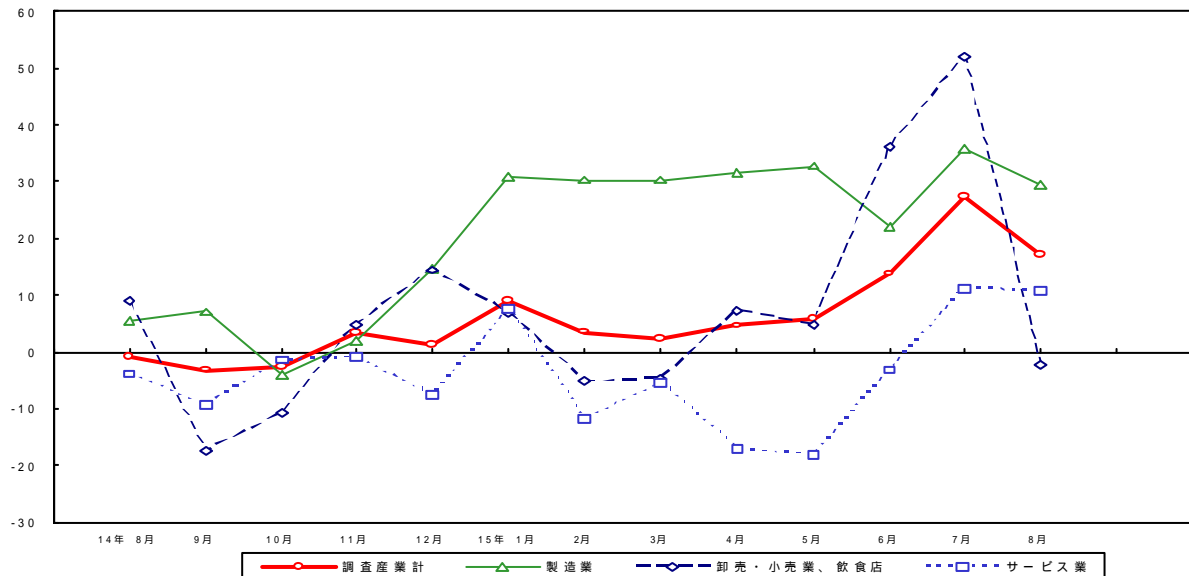
調査産業計で、前年同月比17.1%増の9.6時間（事業所規模30人以上で前年同月比6.9%増、10.8時間）となった。また製造業は、前年同月比29.5%増の14.5時間となった。

前年同月比	増加	製造業、運輸・通信業、金融・保険業、サービス業
	減少	建設業、電気・ガス・熱供給・水道業、卸売・小売業、飲食店

(%) 労働時間の推移 - 調査産業計・事業所規模5人以上(対前年同月比)



(%) 所定外労働時間の推移 - 事業所規模5人以上(対前年同月比)



3 雇用の動き

(1) 常用雇用指数

月末常用労働者数(推計)は、調査産業計で633,142人、常用雇用指数(平成12年平均=100)は95.7、前年同月比0.8%減(事業所規模30人以上で354,461人、95.6、前年同月比0.2%増)であった。

前年同月比 増加 電気・ガス・熱供給・水道業、運輸・通信業、サービス業

減少 建設業、製造業、卸売・小売業、飲食店、金融・保険業

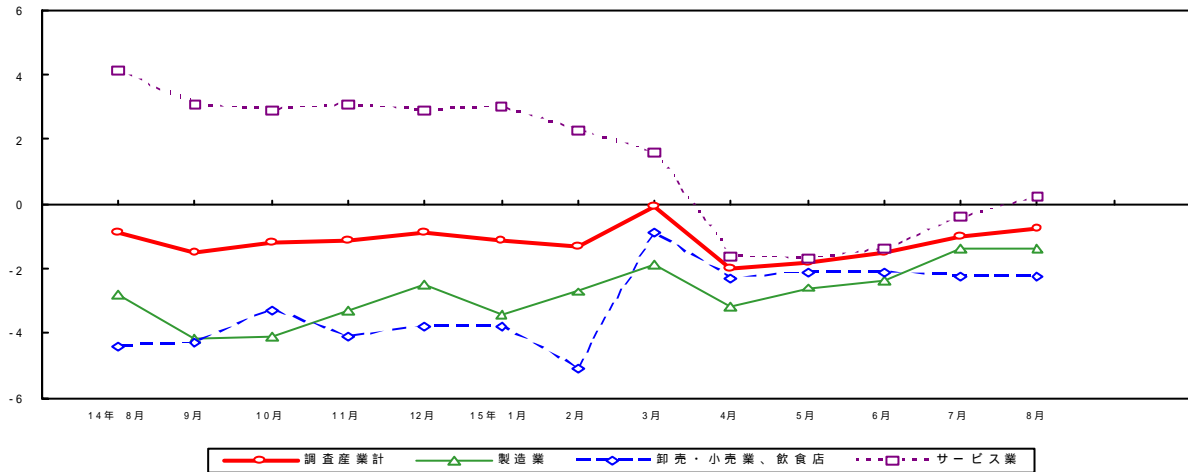
(2) 常用労働者中のパートタイム労働者の比率

調査産業計で16.5%、前年同月差0.3ポイントの増加(事業所規模30人以上で14.6%、前年同月差1.0ポイントの増加)となった。

前年同月差 増加 製造業、電気・ガス・熱供給・水道業、運輸・通信業、卸売・小売業、飲食店、金融・保険業

減少 建設業、サービス業

(%) 常用雇用の増減率の推移 - 事業所規模5人以上(対前年同月比)



賃金

平成15年8月 確報値 調査産業計・事業所規模5人以上

区分	本県(円)	全国(円)	対全国比(%)
現金給与総額	274,220	295,611	92.8%
きまって支給する給与	256,048	277,350	92.3%
所定内給与	239,081	259,318	92.2%
所定外給与	16,967	18,032	94.1%
特別給与	18,172	18,261	99.5%

労働時間

平成15年8月 確報値 調査産業計・事業所規模5人以上

区分	本県	全国	対全国差増減(時間)
総実労働時間数	152.4	146.7	5.7
所定内労働時間数	142.8	137.1	5.7
所定外労働時間数	9.6	9.6	0.0
(参考)事業所規模30人以上:製造業	14.2	16.5	2.3

雇用

平成15年8月 確報値 調査産業計・事業所規模5人以上

区分	本県	全国	対全国差増減(ポイント)
常用雇用指数	95.7	98.9	3.2
(参考)事業所規模5人以上:製造業	93.3	91.6	1.7
(参考)事業所規模30人以上:製造業	91.7	89.6	2.1