

平成16年8月結果の概要

[前年同月比でみて]

きまって支給する給与は264,065円で1.1%増(3ヶ月連続で前年を上回っている。)

所定外労働時間は11.6時間で13.2%増(23ヶ月連続で前年を上回っている。)

常用雇用指数は96.6で0.2%減(17ヶ月連続で前年を下回っている。)

(調査産業計・事業所規模5人以上)

概況

1 賃金

所定内給与は前年同月比0.5%減の242,637円となった。超過労働給与は前年同月差4,461円増加し、21,428円であった。きまって支給する給与は1.1%増の264,065円となった。現金給与総額は3.0%増の288,041円となった。実質賃金は2.8%増となった。

2 労働時間

総実労働時間は、前年同月比5.0%増の160.0時間となった。このうち、所定外労働時間は、前年同月比13.2%増の11.6時間となった。

製造業の所定外労働時間は、6.8%増となった。(22か月連続で前年を上回っている。)

3 雇用

常用雇用は、642,053人となり前年同月比0.2%減となった。

(調査産業計、事業所規模5人以上)

賃金 「一人平均」	現金給与 総額 288,041円(3.0)	きまって支給 する給与 264,065円(1.1)	所定内給与 242,637円(0.5)	超過労働給与 21,428円<4,461>	特別に支払わ れた給与 23,976円<5,804>
労働時間 「一人平均」	総実労働時間 160.0時間(5.0)	所定内 労働時間 148.4時間(4.6)	所定外 労働時間 11.6時間(13.2)	出勤日数 20.0日<0.7>	所定外労働時間 (製造業) 16.7時間(6.8)
雇用 労働異動	常用労働者 642,053人(0.2)	一般 労働者 533,096人	パートタイム 労働者 108,957人	入職率 1.3%	離職率 1.4%

注) ()内は前年同月比(%)、< >内は前年同月差(ポイント又は日、円)である。

1 賃金の動き

(1) 現金給与総額(きまって支給する給与 + 特別に支払われた給与)

8月の一人平均現金給与総額は規模5人以上調査産業計で前年同月比3.0%増の288,041円(規模30人以上では前年同月比0.7%増、292,131円)となった。

前年同月比	増加	建設業、製造業、電気・ガス・熱供給・水道業、運輸・通信業、卸売・小売業、飲食店、サービス業
	減少	金融・保険業

(2) きまって支給する給与(所定内給与 + 超過労働給与)

調査産業計で前年同月比1.1%増の264,065円(規模30人以上では前年同月比2.7%増、285,598円)となった。

前年同月比	増加	製造業、電気・ガス・熱供給・水道業、運輸・通信業、金融・保険業、サービス業
	減少	建設業、卸売・小売業、飲食店

所定内給与は調査産業計で前年同月比0.5%減の242,637円(事業所規模30人以上では前年同月比0.3%増、257,795円)となった。

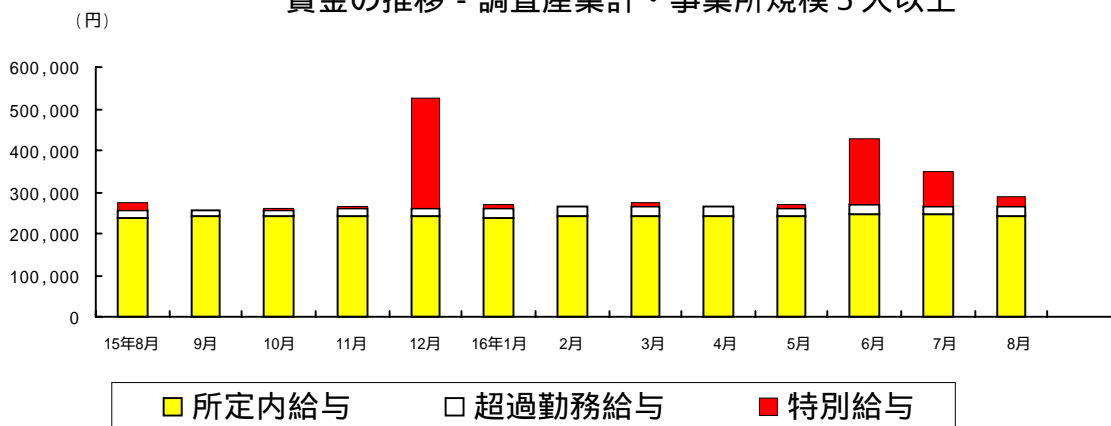
超過労働給与は調査産業計で前年同月差4,461円増の21,428円(事業所規模30人以上では前年同月差7,413円増、27,803円)となった。

(3) 特別に支払われた給与

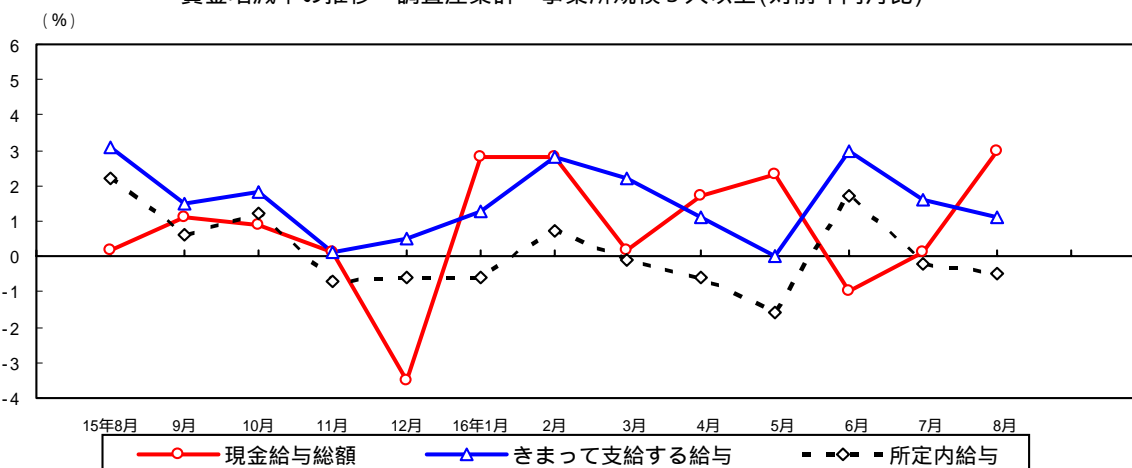
調査産業計で、前年同月差5,804円増の23,976円(事業所規模30人以上では前年同月差5,021円減、6,533円)となった。

前年同月差	増加	建設業、電気・ガス・熱供給・水道業、卸売・小売業、飲食店、サービス業
	減少	製造業、運輸・通信業、金融・保険業

賃金の推移 - 調査産業計・事業所規模5人以上



賃金増減率の推移 - 調査産業計・事業所規模5人以上(対前年同月比)



2 労働時間の動き

(1) 総実労働時間(所定内労働時間+所定外労働時間)

調査産業計で、前年同月比5.0%増の160.0時間(事業所規模30人以上で前年同月比4.7%増、158.3時間)となった。

前年同月比	増加	建設業、製造業、電気・ガス・熱供給・水道業、 卸売・小売業、飲食店、サービス業
	減少	運輸・通信業、金融・保険業

(2) 所定内労働時間

調査産業計で、前年同月比4.6%増の148.4時間(事業所規模30人以上で前年同月比4.7%増、145.4時間)となった。

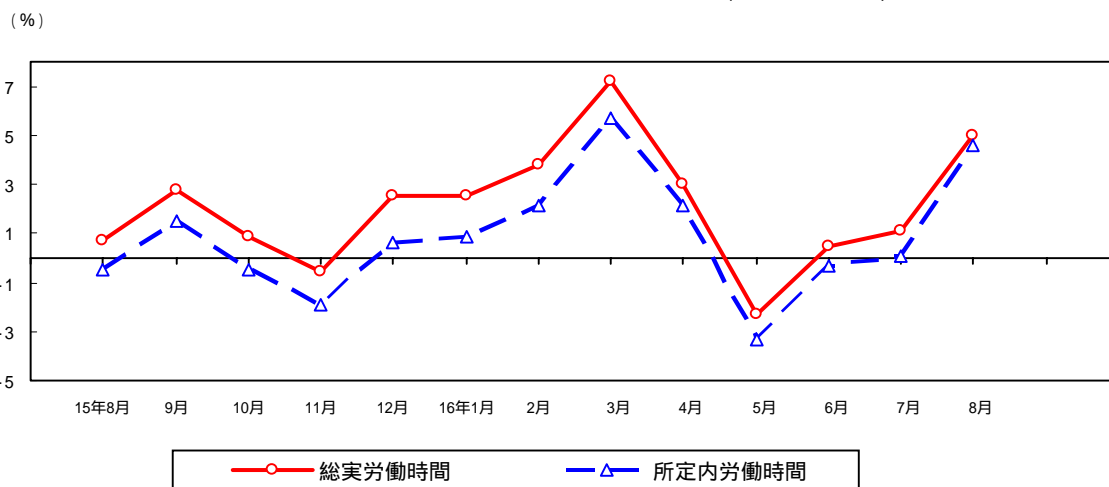
前年同月比	増加	建設業、製造業、電気・ガス・熱供給・水道業、運輸・通信業、 卸売・小売業、飲食店、サービス業
	減少	金融・保険業

(3) 所定外労働時間

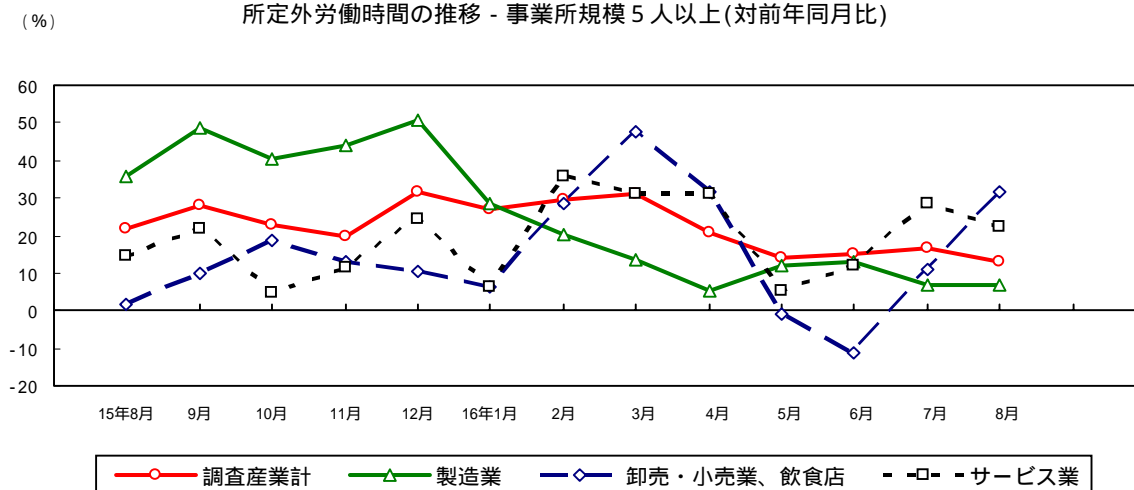
調査産業計で、前年同月比13.2%増の11.6時間(事業所規模30人以上で前年同月比5.9%増、12.9時間)となった。また製造業は、前年同月比6.8%増の16.7時間となった。

前年同月比	増加	建設業、製造業、電気・ガス・熱供給・水道業、 卸売・小売業、飲食店、金融・保険業、サービス業
	減少	運輸・通信業

労働時間の推移 - 調査産業計・事業所規模5人以上(対前年同月比)



所定外労働時間の推移 - 事業所規模5人以上(対前年同月比)



3 雇用の動き

(1) 常用労働者数、常用雇用指数及び常用労働者数の増減率

月末常用労働者数(推計)は、調査産業計で642,053人、常用雇用指数(平成12年平均=100)は96.6、前年同月比0.2%減(事業所規模30人以上で358,600人、96.1、前年同月比0.7%減)であった。

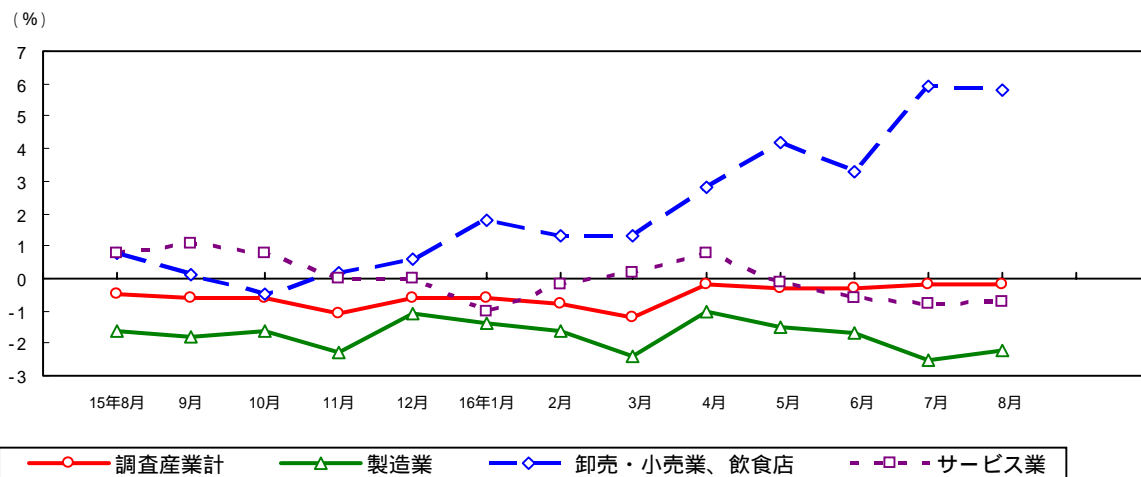
前年同月比 増加 電気・ガス・熱供給・水道業、運輸・通信業、卸売・小売業、飲食店、金融・保険業
減少 建設業、製造業、サービス業

(2) 常用労働者中のパートタイム労働者比率及び増減率

調査産業計では17.0%、前年同月差0.5ポイント増(事業所規模30人以上では14.7%、前年同月差0.1ポイント増)となった。

前年同月差 増加 建設業、電気・ガス・熱供給・水道業、卸売・小売業、飲食店
減少 製造業、運輸・通信業、金融・保険業、サービス業

常用雇用の増減率の推移 - 事業所規模5人以上(対前年同月比)



賃 金 平成16年8月速報値 調査産業計・事業所規模5人以上

区 分	本県(円)	全国(円)	対全国比 (%)
現金給与総額	288,041	288,524	99.8%
きまって支給する給与	264,065	270,768	97.5%
所定内給与	242,637	252,509	96.1%
所定外給与	21,428	18,259	117.4%
特別給与	23,976	17,756	135.0%

労働時間 平成16年8月速報値 調査産業計・事業所規模5人以上

区 分	本県(時間)	全国(時間)	対全国差増減 (時間)
総実労働時間数	160.0	148.5	11.5
所定内労働時間数	148.4	138.7	9.7
所定外労働時間数	11.6	9.8	1.8
(参考)			
事業所規模30人以上製造業	17.6	17.4	0.2

雇 用 平成16年8月速報値 調査産業計・事業所規模5人以上

区 分	本県(ポイント)	全国(ポイント)	対全国差増減 (ポイント)
常用雇用指数	96.6	99.2	2.6
(参考)			
事業所規模5人以上製造業	90.7	89.9	0.8
(参考)			
事業所規模30人以上製造業	92.8	88.3	4.5