

平成17年7月分結果の概要

[前年比でみて]

- きまって支給する給与は263,205円で前年比1.5%減
- 所定外労働時間は11.4時間で前年比3.3%の減
- 常用雇用指数は93.5で前年比3.2%の減

(調査産業計・事業所規模5人以上)

概況

1 賃金

所定内給与は前年比1.2%減の242,880円となった。超過労働給与は前年差1,130円減の20,325円となった。きまって支給する給与は1.5%減の263,205円となった。現金給与総額は2.1%減の348,069円となった。

2 労働時間

総実労働時間は、前年比1.1%減の164.6時間となった。このうち、所定外労働時間は、前年比3.3%減の11.4時間となった。
製造業の所定外労働時間は、5.2%減となった。

3 雇用

常用雇用は、前年比3.2%減の621,882人となった。

(調査産業計、事業所規模5人以上)

賃金 「一人平均」	現金給与総額 348,069円(Δ2.1)	きまって支給する給与 263,205円(Δ1.5)	所定内給与 242,880円(Δ1.2)	超過労働給与 20,325円<Δ1,130>	特別に支払われた給与 84,864円<Δ3,526>
労働時間 「一人平均」	総実労働時間 164.6時間(Δ1.1)	所定内労働時間 153.2時間(Δ0.3)	所定外労働時間 11.4時間(Δ3.3)	出勤日数 20.8日<Δ0.1>	所定外労働時間 (製造業) 16.5時間(Δ5.2)
雇用 労働異動	常用労働者 621,882人(Δ3.2)	一般労働者 525,300人	パートタイム労働者 96,582人	入職率 1.9%	離職率 1.5%

注) ()内は前年比(%)、< >内は前年差(ポイント又は日、円)である。

1 賃金の動き

(1) 現金給与総額（きまって支給する給与＋特別に支払われた給与）

平成17年7月分の平均現金給与総額は規模5人以上調査産業計で前年比2.1%減の348,069円（規模30人以上では前年比1.3%減、383,373円）となった。

(2) きまって支給する給与（所定内給与＋超過労働給与）

調査産業計で前年比1.5%減の263,205円（規模30人以上では前年比0.1%増、287,241円）となった。

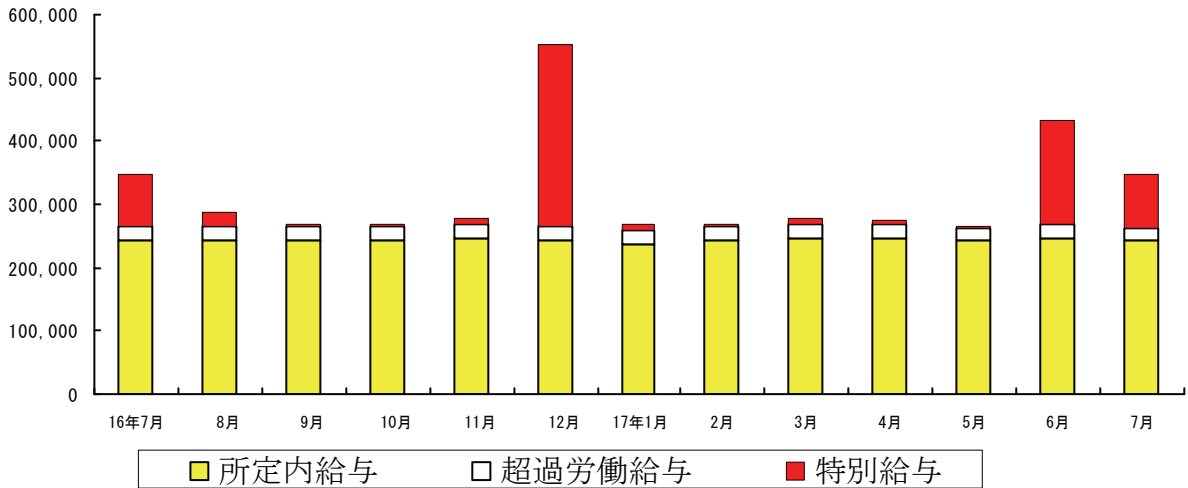
○ 所定内給与は調査産業計で前年比1.2%減の242,880円（事業所規模30人以上では前年比0.4%増、259,031円）となった。

○ 超過労働給与は調査産業計で前年差1,130円減の20,325円（事業所規模30人以上では前年差751円減、28,210円）となった。

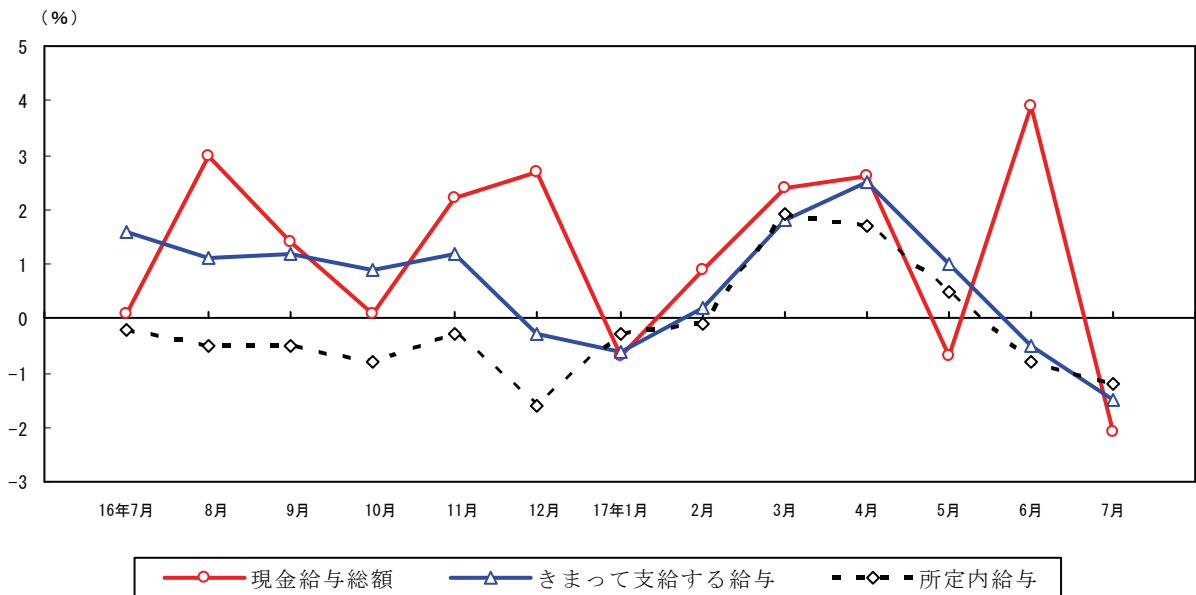
(3) 特別に支払われた給与

調査産業計で、前年差3,526円減の84,864円（事業所規模30人以上では前年差5,318円減、96,132円）となった。

(円) 賃金の推移－調査産業計・事業所規模5人以上



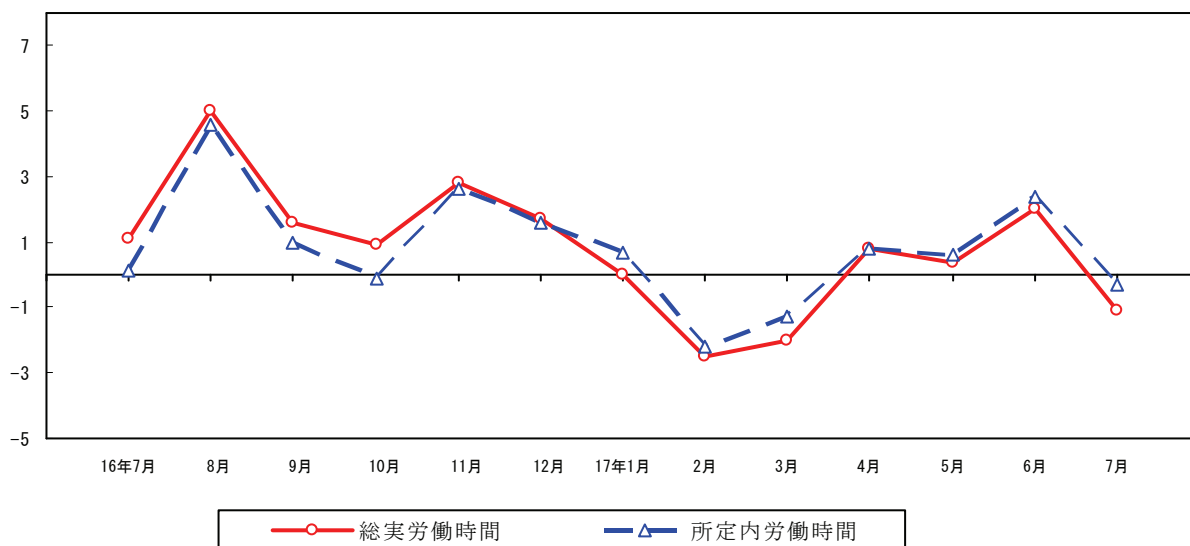
賃金増減率の推移－調査産業計・事業所規模5人以上(対前年比)



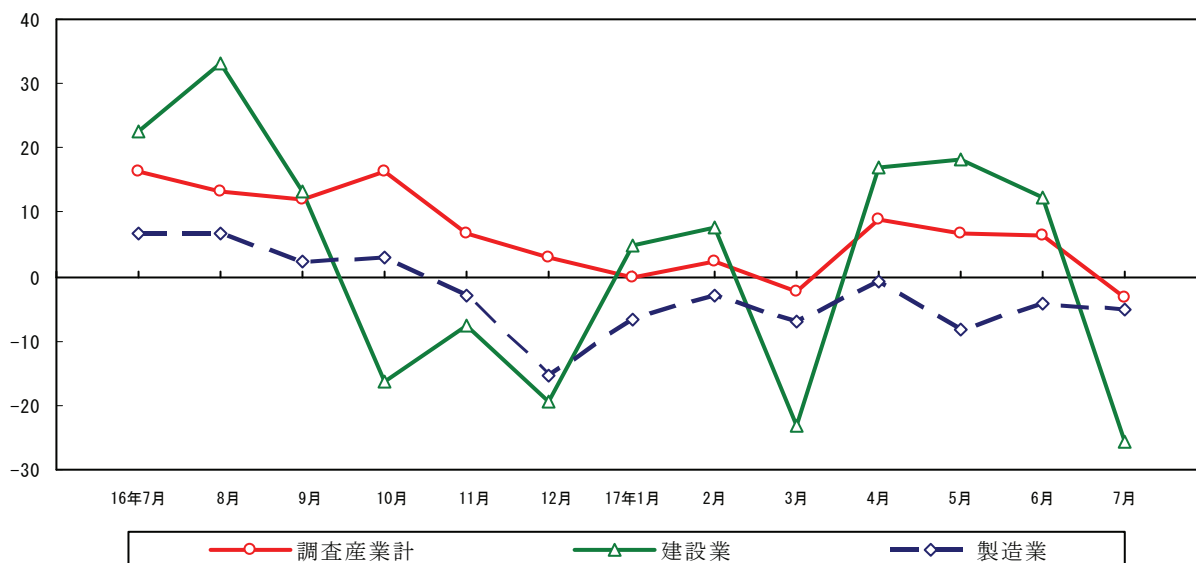
2 労働時間の動き

- (1) 総実労働時間（所定内労働時間＋所定外労働時間）
調査産業計で、前年比1.1%減の164.6時間（事業所規模30人以上で前年比0.1%減、165.6時間）となった。
- (2) 所定内労働時間
調査産業計で、前年比0.3%減の153.2時間（事業所規模30人以上で前年比0.7%増、152.2時間）となった。
- (3) 所定外労働時間
調査産業計で、前年比3.3%減の11.4時間（事業所規模30人以上で前年比1.5%減、13.4時間）となった。また製造業は、前年比5.2%減の16.5時間となった。

(%) 労働時間の推移－調査産業計・事業所規模5人以上(対前年比)



(%) 所定外労働時間の推移－事業所規模5人以上(対前年比)



3 雇用の動き

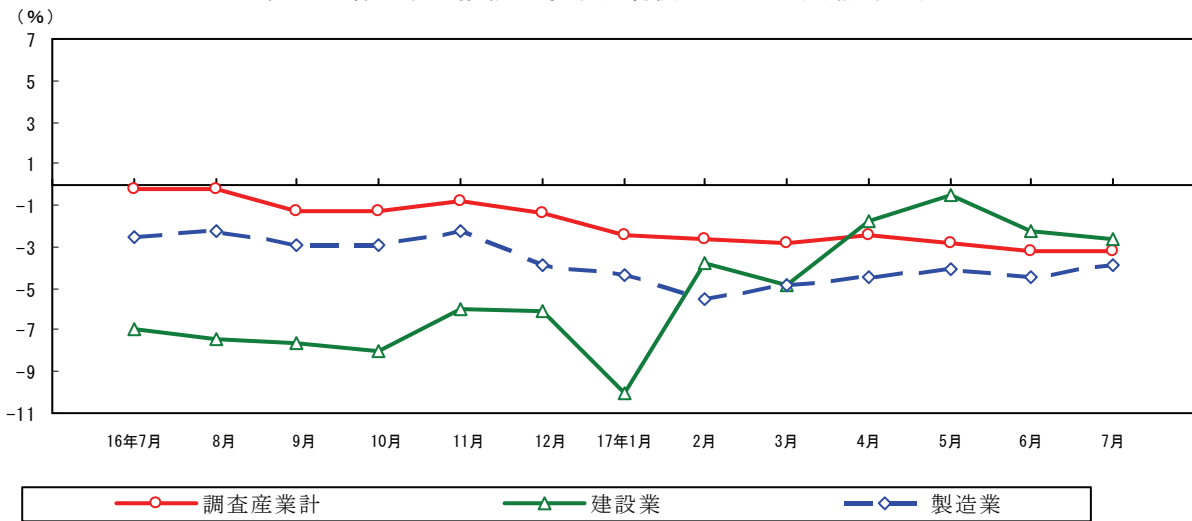
(1) 常用労働者数、常用雇用指数及び常用労働者数の増減率

平成17年7月分常用労働者数（推計）は、調査産業計で621,882人、常用雇用指数（平成12年平均=100）は93.5、前年比3.2%減（事業所規模30人以上で346,937人、92.8、前年比3.0%減）であった。

(2) 常用労働者中のパートタイム労働者比率及び増減率

調査産業計では15.5%、前年差1.1ポイント減（事業所規模30人以上では13.8%、前年差0.1ポイント減）となった。

常用雇用の増減率の推移－事業所規模5人以上(対前年比)



※ 5～29人事業所の抽出替えに伴い、平成17年7月分調査より5～29人規模事業所における電気・ガス・熱供給・水道業事業所の客対数が0となったため、当該産業にかかる数値を公表していない。

□ 賃 金 （調査産業計・事業所規模5人以上）

区 分	本県(円)	全国(円)	対全国比 (%)
現金給与総額	348,069	396,482	87.8%
きまって支給する給与	263,205	272,542	96.6%
所定内給与	242,880	253,435	95.8%
所定外給与	20,325	19,107	106.4%
特別給与	84,864	123,940	68.5%

□ 労働時間 （調査産業計・事業所規模5人以上）

区 分	本県(時間)	全国(時間)	対全国差増減 (時間)
総実労働時間数	164.6	152.8	11.8
所定内労働時間数	153.2	142.5	10.7
所定外労働時間数	11.4	10.3	1.1
(参考)			
事業所規模30人以上製造業	17.5	17.7	△ 0.2

□ 雇 用 （調査産業計・事業所規模5人以上）

区 分	本県	全国	対全国差増減 (ポイント)
常用雇用指数	93.5	100.0	△ 6.5
(参考)			
事業所規模5人以上製造業	87.3	90.6	△ 3.3
(参考)			
事業所規模30人以上製造業	89.8	88.8	1.0