

平成17年5月分結果の概要

- きまって支給する給与は262,828円で前年比1.0%の増
- 所定外労働時間は11.2時間で前年比6.7%の増
- 常用雇用指数は93.0で前年比2.8%の減

(調査産業計・事業所規模5人以上)

概況

1 賃金

所定内給与は前年比0.5%増の242,370円となった。超過労働給与は前年差1,308円増加し、20,458円であった。きまって支給する給与は1.0%増の262,828円となった。現金給与総額は0.7%減の266,663円となった。

2 労働時間

総実労働時間は、前年比0.4%増の153.8時間であった。このうち、所定外労働時間は、前年比6.7%増の11.2時間となった。
製造業の所定外労働時間は、8.2%減となった。

3 雇用

常用雇用は、618,690人となり前年比2.8%減となった。

(調査産業計、事業所規模5人以上)

賃金 「一人平均」	現金給与総額 266,663円(Δ0.7)	きまって支給する給与 262,828円(1.0)	所定内給与 242,370円(0.5)	超過労働給与 20,458円<1,308>	特別に支払われた給与 3,835円<Δ4,480>
労働時間 「一人平均」	総実労働時間 153.8時間(0.4)	所定内労働時間 142.6時間(0.6)	所定外労働時間 11.2時間(6.7)	出勤日数 19.2日<Δ0.2>	所定外労働時間 (製造業) 14.6時間(Δ8.2)
雇用 労働異動	常用労働者 618,690人(Δ2.8)	一般労働者 522,493人	パートタイム労働者 96,197人	入職率 1.3%	離職率 1.7%

注) ()内は前年比(%)、< >内は前年差(ポイント又は日、円)である。

1 賃金の動き

(1) 現金給与総額（きまって支給する給与＋特別に支払われた給与）

平成17年5月分の平均現金給与総額は規模5人以上調査産業計で前年比0.7%減の266,663円（規模30人以上では前年比1.8%減、287,996円）となった。

(2) きまって支給する給与（所定内給与＋超過労働給与）

調査産業計で前年比1.0%増の262,828円（規模30人以上では前年比1.3%増、283,623円）となった。

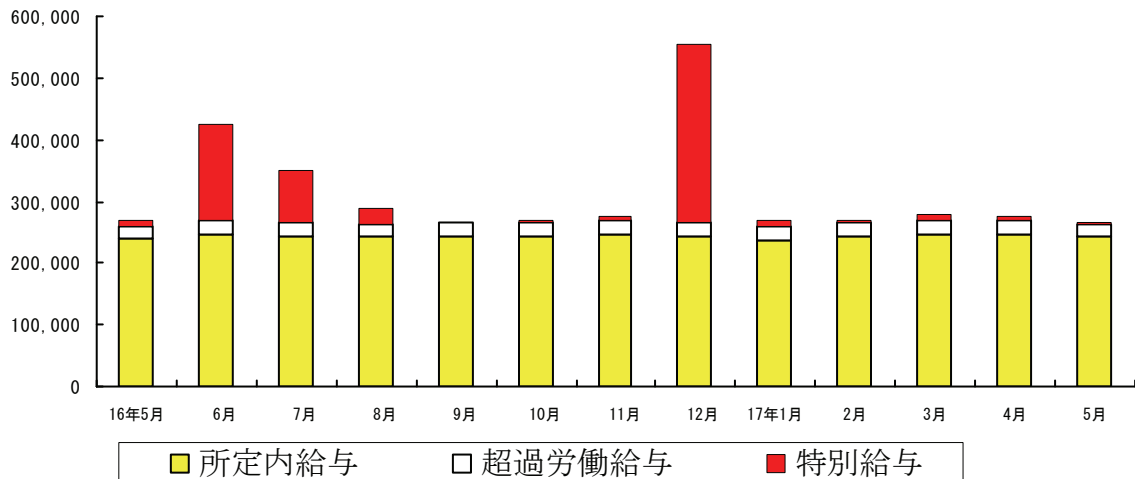
○ 所定内給与は調査産業計で前年比0.5%増の242,370円（事業所規模30人以上では前年比0.7%増、256,018円）となった。

○ 超過労働給与は調査産業計で前年差1,308円増の20,458円（事業所規模30人以上では前年差1,763円増、27,605円）となった。

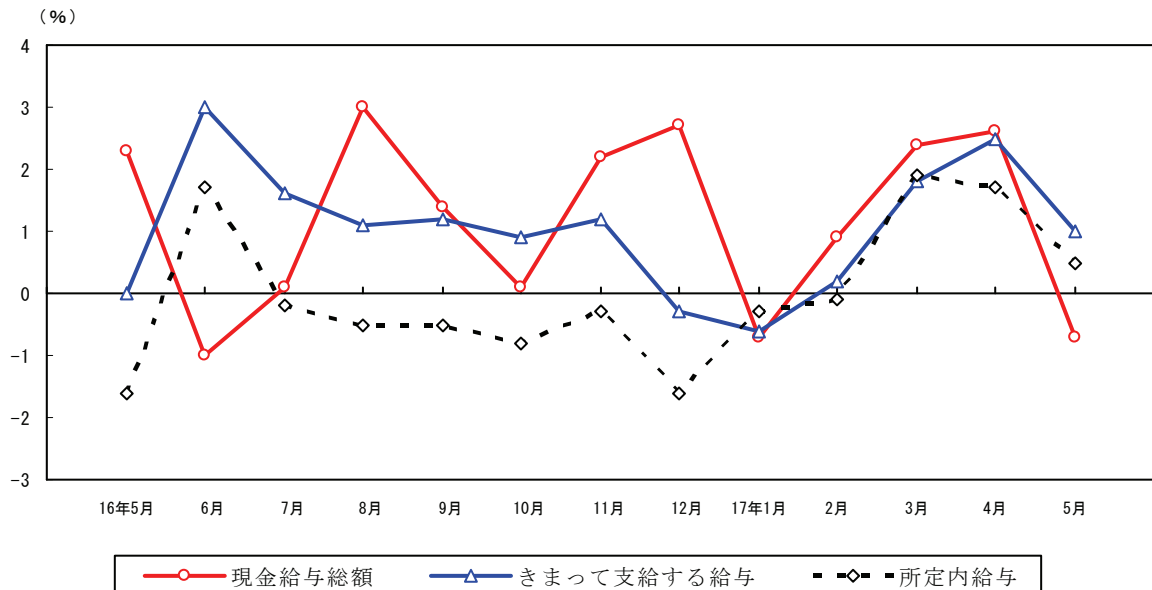
(3) 特別に支払われた給与

調査産業計で、前年差4,480円減の3,835円（事業所規模30人以上では前年差8,920円減、4,373円）となった。

(円) 賃金の推移－調査産業計・事業所規模5人以上



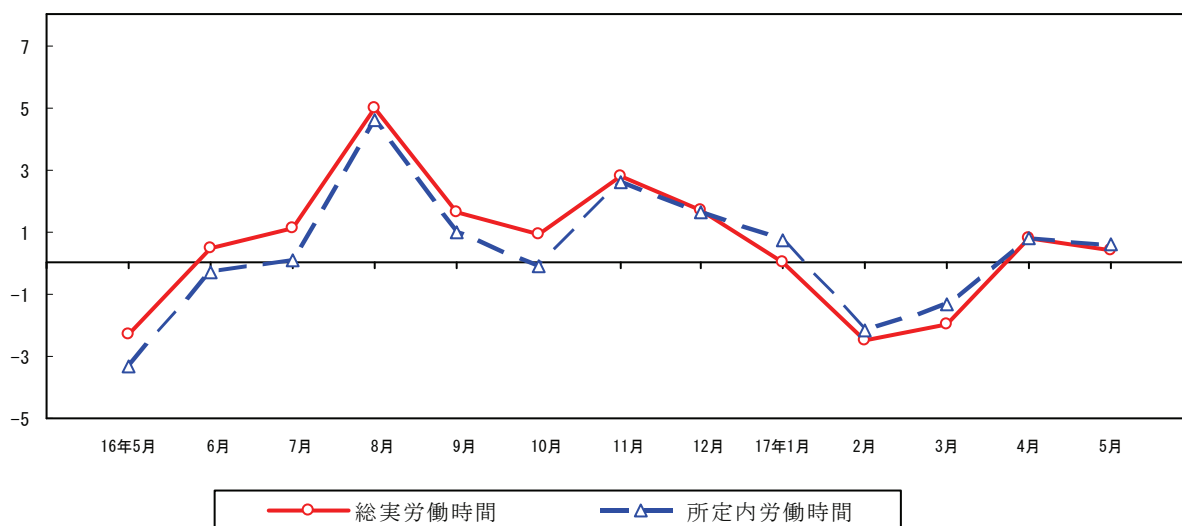
賃金増減率の推移－調査産業計・事業所規模5人以上(対前年比)



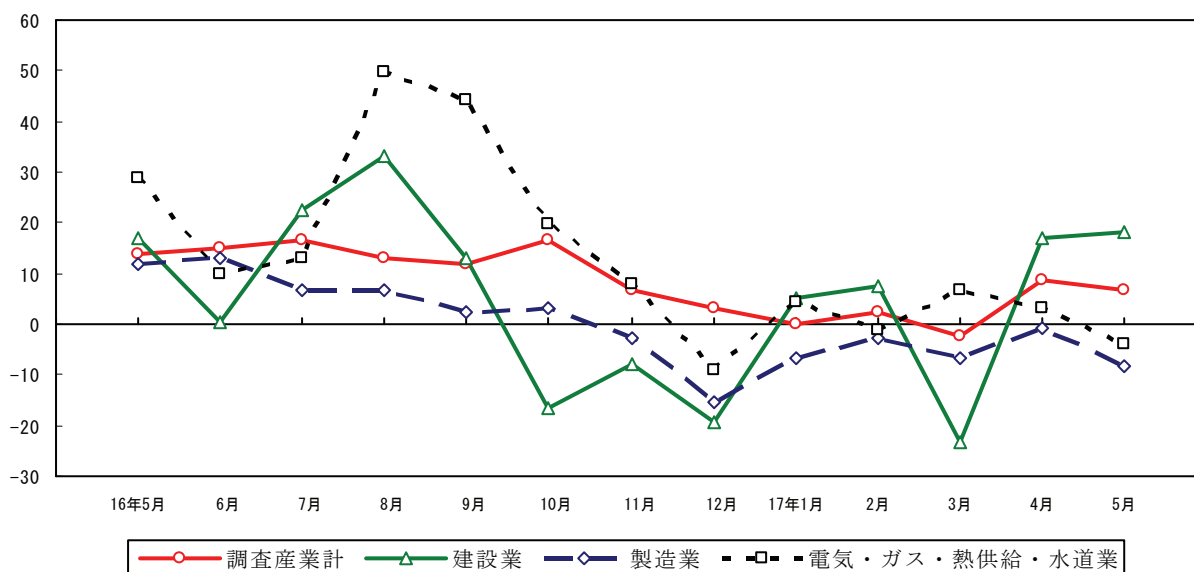
2 労働時間の動き

- (1) 総実労働時間（所定内労働時間＋所定外労働時間）
調査産業計で、前年比0.4%増の153.8時間（事業所規模30人以上で前年比2.2%減、152.4時間）となった。
- (2) 所定内労働時間
調査産業計で、前年比0.6%増の142.6時間（事業所規模30人以上で前年比1.7%減、139.3時間）となった。
- (3) 所定外労働時間
調査産業計で、前年比6.7%増の11.2時間（事業所規模30人以上で前年比増減なし、13.1時間）となった。また製造業は、前年比8.2%減の14.6時間となった。

(%) 労働時間の推移－調査産業計・事業所規模5人以上(対前年比)



(%) 所定外労働時間の推移－事業所規模5人以上(対前年比)



3 雇用の動き

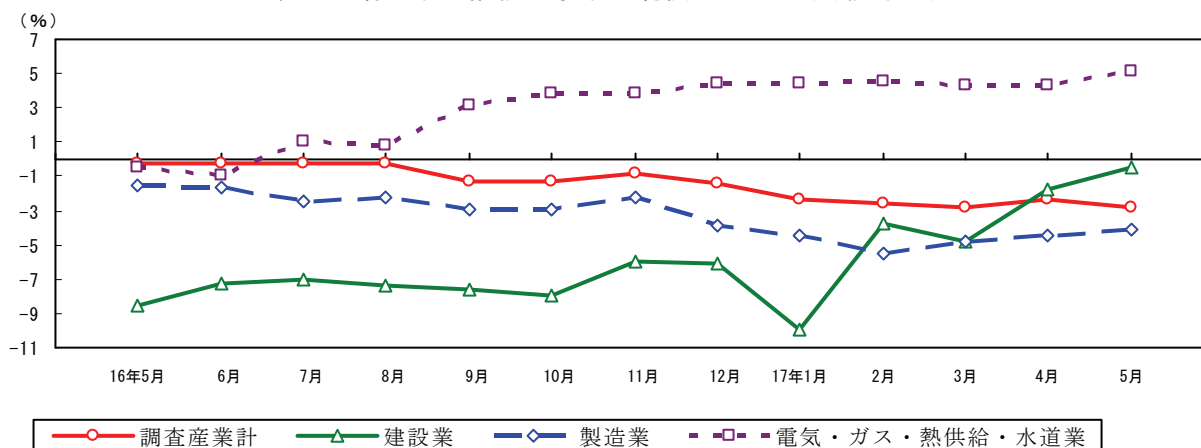
(1) 常用労働者数、常用雇用指数及び常用労働者数の増減率

平成17年5月分常用労働者数（推計）は、調査産業計で618,690人、常用雇用指数（平成12年平均=100）は93.0、前年比2.8%減（事業所規模30人以上で348,020人、93.1、前年比2.0%減）であった。

(2) 常用労働者中のパートタイム労働者比率及び増減率

調査産業計では15.5%、前年差2.8ポイント減（事業所規模30人以上では13.5%、前年差1.7ポイント減）となった。

常用雇用の増減率の推移－事業所規模5人以上(対前年比)



□ 賃 金 （調査産業計・事業所規模5人以上）

区 分	本県(円)	全国(円)	対全国比 (%)
現金給与総額	266,663	276,908	96.3%
きまって支給する給与	262,828	271,075	97.0%
所定内給与	242,370	252,333	96.1%
所定外給与	20,458	18,742	109.2%
特別給与	3,835	5,833	65.7%

□ 労働時間 （調査産業計・事業所規模5人以上）

区 分	本県(時間)	全国(時間)	対全国差増減 (時間)
総実労働時間数	153.8	143.8	10.0
所定内労働時間数	142.6	133.8	8.8
所定外労働時間数	11.2	10.0	1.2
(参考)			
事業所規模30人以上製造業	16.4	16.6	-0.2

□ 雇 用 （調査産業計・事業所規模5人以上）

区 分	本県	全国	対全国差増減 (ポイント)
常用雇用指数	93.0	99.7	△ 6.7
(参考)			
事業所規模5人以上製造業	86.9	90.8	△ 3.9
(参考)			
事業所規模30人以上製造業	90.6	89.0	1.6