

平成19年10月分結果の概要

[前年同月比でみて]

- きまって支給する給与は249,055円で前年同月比2.4%減
- 所定外労働時間は11.8時間で前年同月比8.3%の増
- 常用雇用指数は100.1で前年同月比1.7%の増

(調査産業計・事業所規模5人以上)

結果の概況

(調査産業計、事業所規模5人以上)

賃金	現金給与総額	きまって支給する給与	所定内給与	所定外給与 (超過労働給与)	特別に支払われた給与
「一人平均」	252,719円 (△2.1)	249,055円 (△2.4)	228,589円 (△2.3)	20,466円 <△989>	3,664円 <350>
労働時間	総実労働時間	所定内労働時間	所定外労働時間	出勤日数	所定外労働時間 (製造業)
「一人平均」	160.7時間 (0.3)	148.9時間 (△0.3)	11.8時間 (8.3)	20.4日 <△0.1>	17.4時間 (△2.5)
雇用 労働異動	常用労働者	一般労働者	パートタイム労働者	入職率	離職率
	621,165人 (1.7)	498,924人	122,241人	1.8%	1.8%

注) ()内は前年同月比(%)、< >内は前年同月差(円、日)である。

□ 賃金 (調査産業計・事業所規模5人以上)

区分	本県(円)	全国(円)	対全国比 (%)
現金給与総額	252,719	275,294	91.8%
きまって支給する給与	249,055	270,408	92.1%
所定内給与	228,589	250,436	91.3%
所定外給与	20,466	19,972	102.5%
特別給与	3,664	4,886	75.0%

□ 労働時間 (調査産業計・事業所規模5人以上)

区分	本県(時間)	全国(時間)	対全国差増減 (時間)
総実労働時間数	160.7	152.3	8.4
所定内労働時間数	148.9	141.2	7.7
所定外労働時間数	11.8	11.1	0.7
(参考)			
事業所規模5人以上製造業	17.4	17.0	0.4
事業所規模30人以上製造業	19.6	19.2	0.4

□ 雇用 (調査産業計・事業所規模5人以上)

区分	本県	全国	対全国差増減 (ポイント)
常用雇用指数	100.1	103.4	△3.3
(参考)			
事業所規模5人以上製造業	103.7	102.2	1.5
事業所規模30人以上製造業	102.8	102.2	0.6

1 賃金の動き（調査産業計）

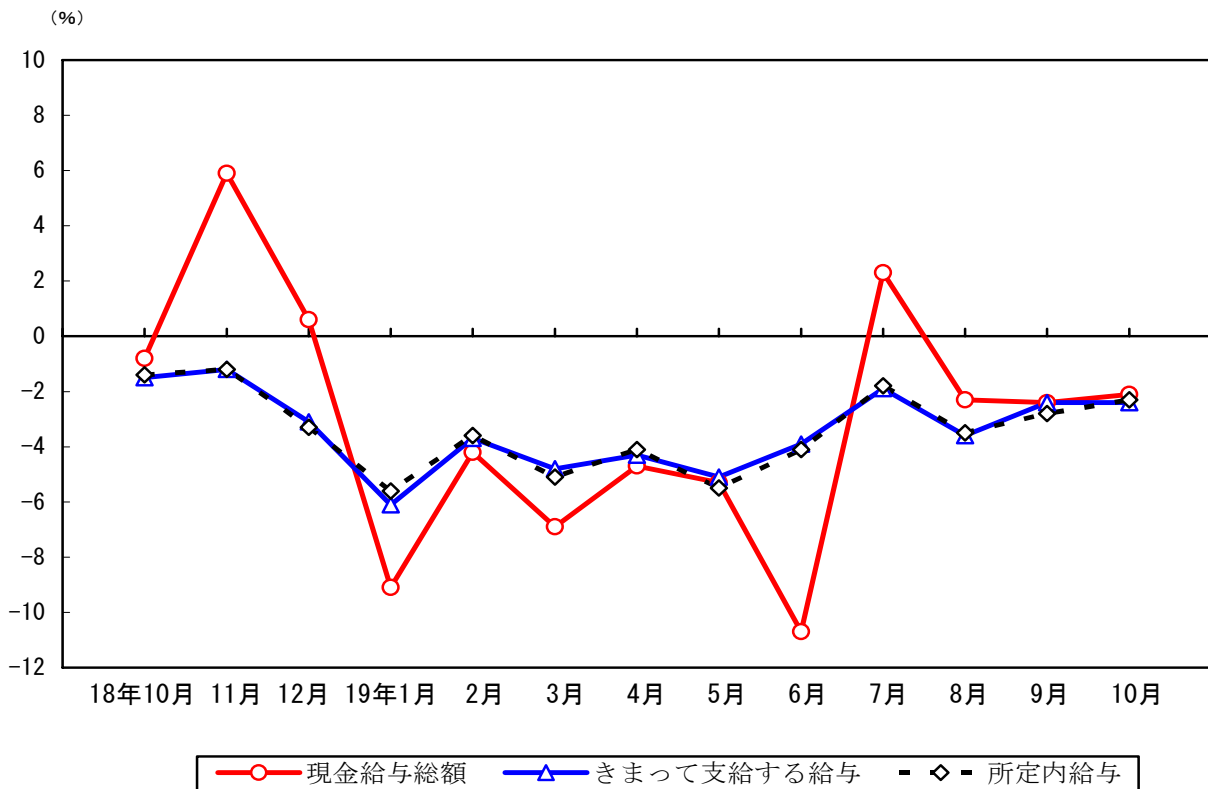
(1) 事業所規模5人以上（(2)の事業所規模30人以上を含む）

- ①現金給与総額（きまって支給する給与＋特別に支払われた給与）
平成19年10月分の平均現金給与総額は前年同月比2.1%減の252,719円となった。
- ②きまって支給する給与（所定内給与＋所定外給与）
前年同月比2.4%減の249,055円となった。
 - 所定内給与
前年同月比2.3%減の228,589円となった。
 - 所定外給与
前年同月差989円減の20,466円となった。
- ③特別に支払われた給与
前年同月差350円増の3,664円となった。

(2) 事業所規模30人以上

- ①現金給与総額（きまって支給する給与＋特別に支払われた給与）
平成19年10月分の平均現金給与総額は前年同月比0.1%減の279,585円となった。
- ②きまって支給する給与（所定内給与＋所定外給与）
前年同月比0.6%減の277,289円となった。
 - 所定内給与
前年同月比0.2%減の249,662円となった。
 - 所定外給与
前年同月差2,579円減の27,627円となった。
- ③特別に支払われた給与
前年同月差1,240円増の2,296円となった。

賃金増減率の推移－調査産業計、事業所規模5人以上(対前年同月比)



2 労働時間の動き（調査産業計）

(1) 事業所規模 5 人以上（(2) の事業所規模 30 人以上を含む）

① 総実労働時間（所定内労働時間＋所定外労働時間）

平成 19 年 10 月分の総実労働時間は、前年同月比 0.3% 増の 160.7 時間となった。

② 所定内労働時間

前年同月比 0.3% 減の 148.9 時間となった。

③ 所定外労働時間

前年同月比 8.3% 増の 11.8 時間となった。また製造業は、前年同月比 2.5% 減の 17.4 時間となった。

(2) 事業所規模 30 人以上

① 総実労働時間（所定内労働時間＋所定外労働時間）

平成 19 年 10 月分の総実労働時間は、前年同月比 1.1% 減の 162.8 時間となった。

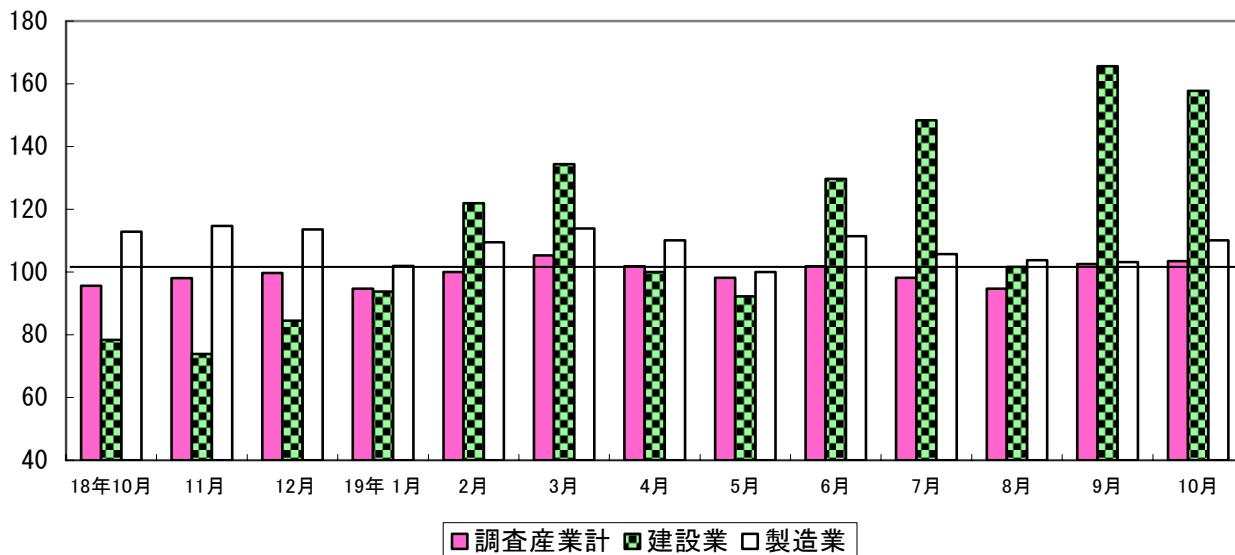
② 所定内労働時間

前年同月比 1.5% 減の 148.7 時間となった。

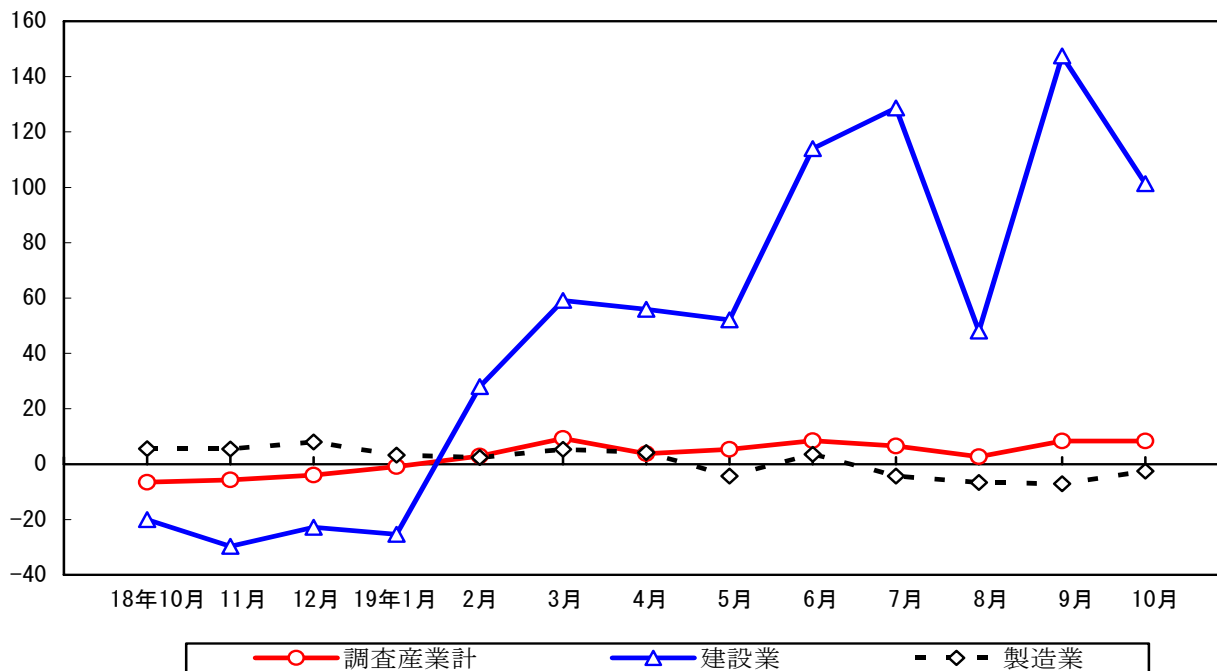
③ 所定外労働時間

前年同月比 3.1% 増の 14.1 時間となった。また製造業は、前年同月比 2.9% 増の 19.6 時間となった。

所定外労働時間指数の推移－事業所規模 5 人以上（H17年平均=100）



(%) 所定外労働時間増減率の推移－事業所規模 5 人以上（対前年同月比）



3 雇用の動き（調査産業計）

(1) 事業所規模5人以上（(2)の事業所規模30人以上を含む）

①常用労働者数、常用雇用指数及び常用労働者数の増減率

平成19年10月分の常用労働者数（推計）は621,165人、常用雇用指数（平成17年平均=100）は前年同月比1.7%増の100.1であった。

②常用労働者中のパートタイム労働者比率及び増減率

前年同月差2.8ポイント増の19.7%となった。

(2) 事業所規模30人以上

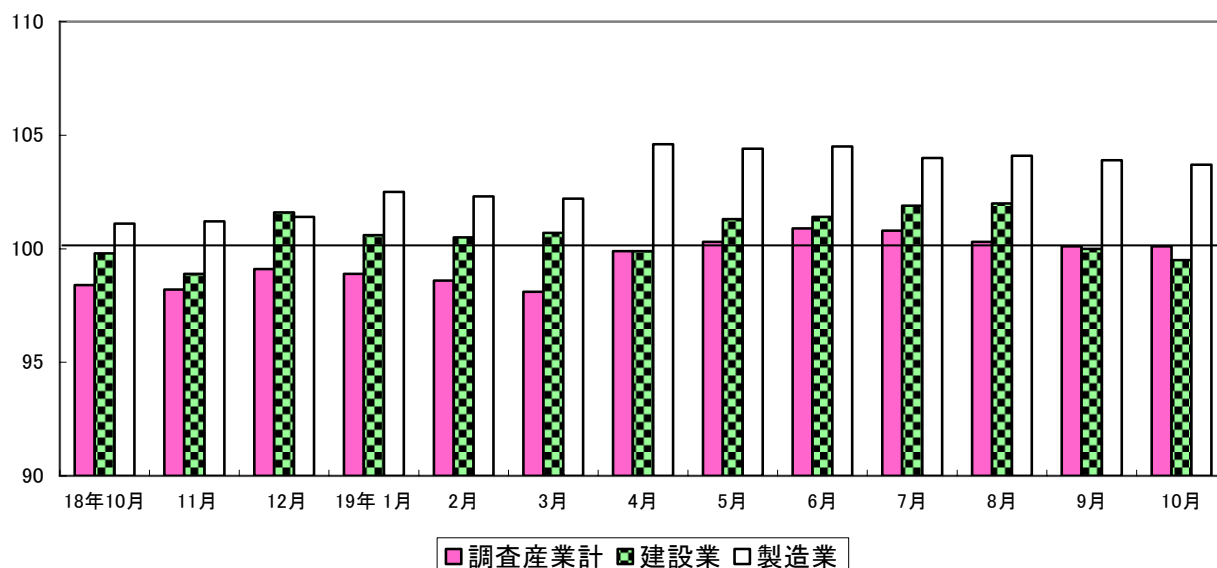
①常用労働者数、常用雇用指数及び常用労働者数の増減率

平成19年10月分の常用労働者数（推計）は355,835人、常用雇用指数（平成17年平均=100）は前年同月比2.2%増の102.5であった。

②常用労働者中のパートタイム労働者比率及び増減率

前年同月差1.9ポイント増の15.9%となった。

雇用指数の推移－事業所規模5人以上（H17年平均=100）



常用雇用の増減率の推移－事業所規模5人以上（対前年同月比）

