

## 平成19年2月分結果の概要

[前年同月比でみて]

- きまって支給する給与は250,499円で前年同月比3.7%減
- 所定外労働時間は11.4時間で前年同月比2.9%の増
- 常用雇用指数は98.6で前年同月比0.6%の減  
(平成19年1月分より指数は平成17年平均=100としている)  
(調査産業計・事業所規模5人以上)

### 結果の概況

(調査産業計、事業所規模5人以上)

賃金	現金給与総額	きまって支給する給与	所定内給与	所定外給与 (超過労働給与)	特別に支払われた給与
「一人平均」	252,405円 (△4.2)	250,499円 (△3.7)	230,327円 (△3.6)	20,172円<△1,523>	1,906円<△1,518>
労働時間	総実労働時間	所定内労働時間	所定外労働時間	出勤日数	所定外労働時間 (製造業)
「一人平均」	157.1時間 (△1.0)	145.7時間 (△1.2)	11.4時間 (2.9)	20.0日 <△0.1>	17.3時間 (2.4)
雇用 労働異動	常用労働者	一般労働者	パートタイム労働者	入職率	離職率
	611,744人 (△0.6)	492,443人	119,301人	1.1%	1.4%

注) ( )内は前年同月比(%)、< >内は前年同月差(ポイントまたは日、円)である。

### □ 賃金 (調査産業計・事業所規模5人以上)

区分	本県(円)	全国(円)	対全国比 (%)
現金給与総額	252,405	270,986	93.1%
きまって支給する給与	250,499	267,801	93.5%
所定内給与	230,327	248,211	92.8%
所定外給与	20,172	19,590	103.0%
特別給与	1,906	3,185	59.8%

### □ 労働時間 (調査産業計・事業所規模5人以上)

区分	本県(時間)	全国(時間)	対全国差増減 (時間)
総実労働時間数	157.1	148.5	8.6
所定内労働時間数	145.7	137.6	8.1
所定外労働時間数 (参考)	11.4	10.9	0.5
事業所規模5人以上製造業	17.3	17.0	0.3
事業所規模30人以上製造業	19.1	18.9	0.2

### □ 雇用 (調査産業計・事業所規模5人以上)

区分	本県	全国	対全国差増減 (ポイント)
常用雇用指数 (参考)	98.6	101.3	△2.7
事業所規模5人以上製造業	102.3	100.8	1.5
事業所規模30人以上製造業	101.0	100.3	0.7

※ 平成19年1月分より、30人以上規模事業所の抽出替え(調査対象事業所の入れ替え)を行っている。対象事業所が替わるにより生ずる調査結果の差異については、指数のギャップ修正を行い、時系列比較を可能としている。ただし、実数についてはギャップ修正を行っていないため実数による時系列比較を行うことは適当ではない。

## 1 賃金の動き（調査産業計）

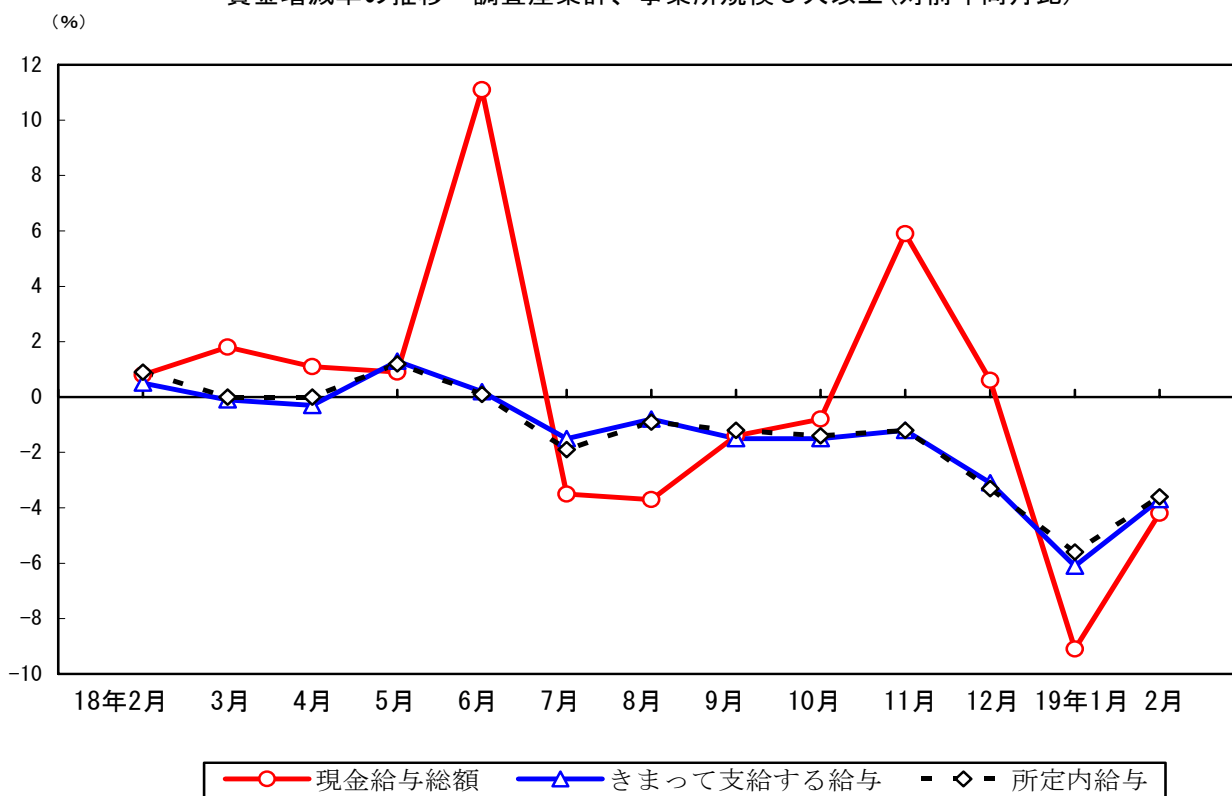
(1) 事業所規模5人以上（(2)の事業所規模30人以上を含む）

- ①現金給与総額（きまって支給する給与＋特別に支払われた給与）  
 平成19年2月分の平均現金給与総額は前年同月比4.2%減の252,405円となった。
- ②きまって支給する給与（所定内給与＋所定外給与）  
 前年同月比3.7%減の250,499円となった。
- 所定内給与  
 前年同月比3.6%減の230,327円となった。
  - 所定外給与  
 前年同月差1,523円減の20,172円となった。
- ③特別に支払われた給与  
 前年同月差1,518円減の1,906円となった。

(2) 事業所規模30人以上

- ①現金給与総額（きまって支給する給与＋特別に支払われた給与）  
 平成19年2月分の平均現金給与総額は前年同月比1.0%増の280,624円となった。
- ②きまって支給する給与（所定内給与＋所定外給与）  
 前年同月比0.7%増の279,581円となった。
- 所定内給与  
 前年同月比1.6%増の252,638円となった。
  - 所定外給与  
 前年同月差3,111円減の26,943円となった。
- ③特別に支払われた給与  
 前年同月差715円増の1,043円となった。

賃金増減率の推移－調査産業計、事業所規模5人以上(対前年同月比)



## 2 労働時間の動き（調査産業計）

(1) 事業所規模5人以上（(2)の事業所規模30人以上を含む）

①総実労働時間（所定内労働時間+所定外労働時間）

平成19年2月分総実労働時間は、前年同月比1.0%減の157.1時間となった。

②所定内労働時間

前年同月比1.2%減の145.7時間となった。

③所定外労働時間

前年同月比2.9%増の11.4時間となった。また製造業は、前年同月比2.4%増の17.3時間となった。

(2) 事業所規模30人以上

①総実労働時間（所定内労働時間+所定外労働時間）

平成19年2月分総実労働時間は、前年同月比0.7%減の161.5時間となった。

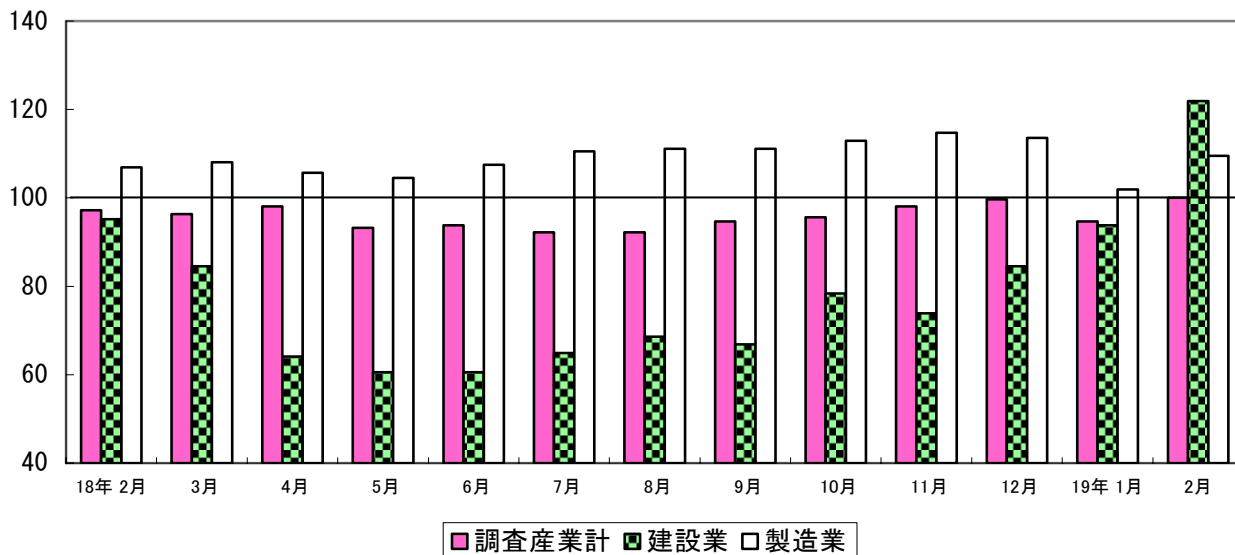
②所定内労働時間

前年同月比0.9%減の147.4時間となった。

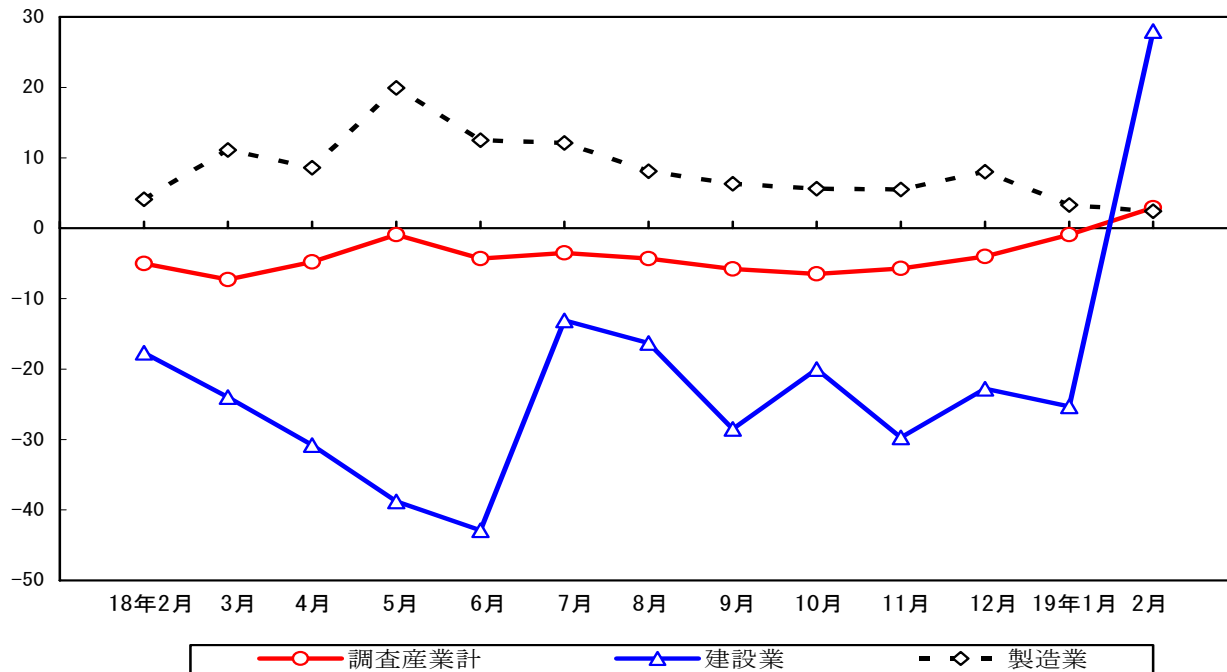
③所定外労働時間

前年同月比1.7%増の14.1時間となった。また製造業は、前年同月比8.8%増の19.1時間となった。

所定外労働時間指数の推移－事業所規模5人以上（H17年平均=100）



(%) 所定外労働時間増減率の推移－事業所規模5人以上（対前年同月比）



### 3 雇用の動き（調査産業計）

(1) 事業所規模5人以上（(2)の事業所規模30人以上を含む）

① 常用労働者数、常用雇用指数及び常用労働者数の増減率

平成19年2月分常用労働者数（推計）は611,744人、常用雇用指数（平成17年平均=100）は前年同月比0.6%減の98.6であった。

② 常用労働者中のパートタイム労働者比率及び増減率

前年同月差5.3ポイント増の19.5%となった。

(2) 事業所規模30人以上

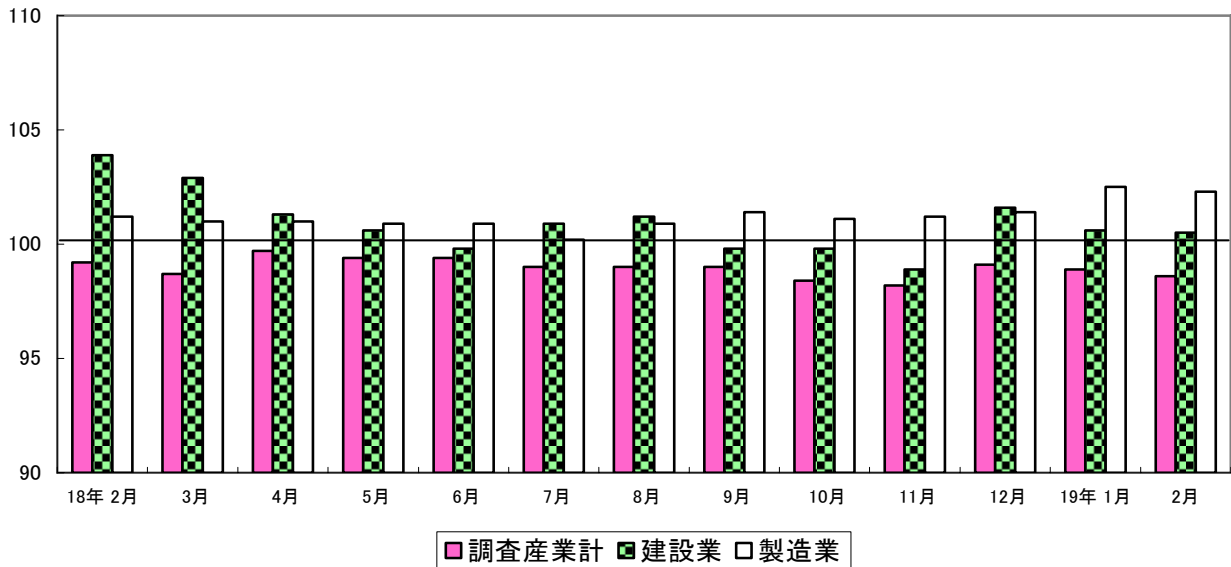
① 常用労働者数、常用雇用指数及び常用労働者数の増減率

平成19年2月分常用労働者数（推計）は349,967人、常用雇用指数（平成17年平均=100）は前年同月比1.8%増の100.8であった。

② 常用労働者中のパートタイム労働者比率及び増減率

前年同月差3.1ポイント増の15.3%となった。

雇用指数の推移－事業所規模5人以上（H17年平均=100）



常用雇用の増減率の推移－事業所規模5人以上（対前年同月比）

