

平成17年度
一年の歩み

－事業実績報告書－

福島県消費生活センター

〒960-8043 福島市中町8-2（福島県自治会館1階）

電話 相談専用 024-521-0999

事務室 024-521-7737

e-mail 相談専用 soudan_keihatu@pref.fukushima.jp

ホームページアドレス <http://www.pref.fukushima.jp/syouhi/index.htm>

はじめに

近年の少子高齢化や経済のグローバル化、高度情報化の進展及び消費者ニーズの多様化などにより、消費者を取り巻く環境は大きく変化し、消費生活の利便性が高まる一方で消費者の安全や利益を脅かす問題は複雑化・深刻化しています。

消費生活センターに寄せられる相談は年々増加しておりましたが、平成17年度の相談件数は架空請求や携帯電話及びパソコンの迷惑メール等に関する相談が大幅に減少したことにより10,169件と前年度に比べて5,813件減少(対前年度比36.4%減少)しました。しかし、依然として多くの相談が寄せられ、悪質な事業者による被害も後を絶ちません。

このような中で、平成16年6月に施行された「消費者基本法」では、消費者の権利とともに消費者の自立が求められています。また、平成16年10月に改正された「福島県民の消費生活の安定及び向上に関する条例」では、不当取引の規制強化が図られています。

当センターと致しましても、多様化・複雑化する消費者被害の救済と未然防止のため、より一層の相談業務の強化と消費者啓発事業の充実を図り、きめ細やか且つ積極的な事業推進に取り組んでまいりたいと考えております。

ここに、平成17年度の事業実績を取りまとめましたので、関係の皆様のご参考資料としてご活用いただければ幸いです。

平成18年8月

福島県消費生活センター
所長 安田 芳樹

目 次

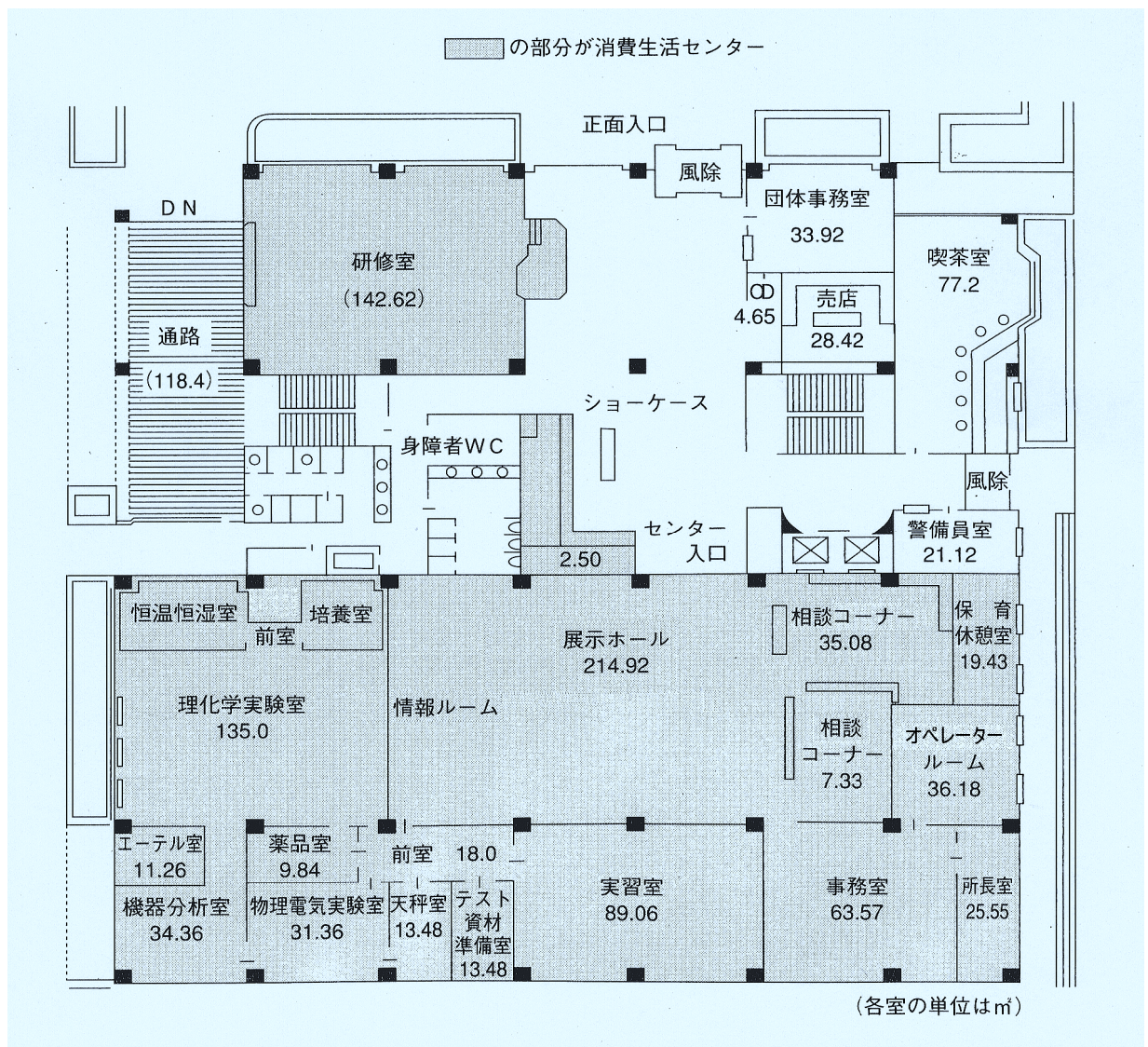
I	福島県消費生活センターの概要	
1	沿革	1
2	施設平面図	1
3	組織体制	2
II	消費者啓発・教育事業のあらまし	
1	利用者の内訳	3
2	消費生活講座等の開設	3
(1)	消費生活講座	3
(2)	見学研修	4
(3)	講師派遣(出前講座:センター職員)	4
(4)	展示	8
(5)	広報・資料提供による啓発	9
(6)	情報ルーム	10
III	相談のあらまし	
1	相談件数の推移	11
2	相談の概要	11
(1)	相談者及び当事者(契約者)の状況	11
(2)	商品別の相談状況	12
(3)	販売形態別の相談状況	16
(4)	危害・危険に関する相談状況	18
IV	商品テスト事業のあらまし	
1	商品テストの概要	19
(1)	平成17年度に実施した商品テスト	19
(2)	試買テストの実施状況	19
2	商品テストに関する情報提供	19
3	試買テストの概要	20

I 福島県消費生活センターの概要

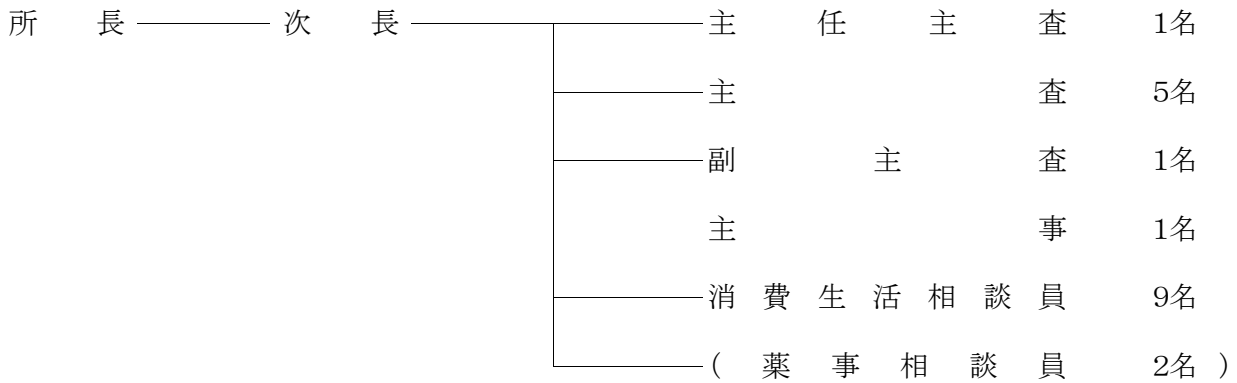
1 沿革

- (昭和43年5月 消費者保護基本法公布)
- 昭和47年4月 福島県消費生活センター設置
(現在地、福島市中町8-2の旧県庁分庁舎を改築)
- (昭和52年8月 福島県民の消費生活の安定及び向上に関する条例公布)
- 昭和56年4月 新庁舎建設のため福島市渡利の仮庁舎へ移転。
- 昭和58年6月 現在地に福島県自治会館竣工、一階に移転。現在に至る。
- 平成9年4月 2課制となる。
- 平成16年4月 1グループ制となる。
(平成16年6月 消費者基本法公布)
- (平成16年10月 福島県民の消費生活の安定及び向上に関する条例改正)

2 施設(福島県自治会館1階)平面図



3 組織体制



(平成17年4月1日現在)

[業務内容]

○消費者啓発・教育事業

- 1 消費生活講座
- 2 消費者のつどい
- 3 所内見学研修
- 4 講師派遣
- 5 展示
- 6 情報の収集・提供

○消費生活相談業務

- 1 消費生活に関する苦情や問い合わせ
- 2 薬事に関する相談

	消費生活相談	薬事相談
受 付	月～金曜日(年末・年始、土日、祝日は休み)	毎週水曜日(年末・年始、祝日は休み)
受付時間	午前9時から午後5時まで	午前10時から午後4時まで
電 話	024-521-0999(相談専用)	
F A X	024-521-7982	
e - mail	soudan_keihatu@pref.fukushima.jp (相談専用)	
相談方法	電話、来所、文書、メール	
場 所	福島県消費生活センター	
	〒960-8043 福島県福島市中町8-2(福島県自治会館1階)	

○商品テスト事業

- 1 試買テスト
- 2 苦情テスト
- 3 依頼テスト
- 4 製品事故テスト

(平成18年4月1日現在)