

3 経営収支

(1) 損益の状況

事業総利益 41,723 百万円（前年度比 0.4 % 増）に対し、事業管理費は 39,140 百万円（同 0.9 % 減）となり、事業総利益から事業管理費を差し引いた事業利益は、前年度より 508 百万円増加（同 24.5 % 増）し 2,583 百万円となった。

事業利益に事業外損益を加えた経常利益は 3,736 百万円となり、前年度より 440 百万円増加（同 10.5 % 減）した。

当期剰余金は 2,161 百万円となり、前年度より 736 百万円の減少となった。当期未処分剰余金は前期繰越剰余金、任意積立取崩額とあわせて 3,961 百万円となり、20 百万円のマイナスとなった。 [表 3-1 表 3-2]

(2) 事業総利益

事業総利益は、主要事業である信用事業が増加し、前年度より 151 百万円増加（前年度比 0.4 % 増）し 41,723 百万円となった。

主要事業について事業別にみると、信用事業は前年度より 727 百万円増加（同 5.4 % 増）し 14,127 百万円、共済事業は 266 百万円減少（同 1.8 % 減）し 14,529 百万円、購買事業 336 百万円減少（同 4.5 % 減）し 7,129 百万円、販売事業は 120 百万円減少（同 3.0 % 減）し 3,846 百万円となり、共済事業・販売事業は依然として減少傾向が続いている。 [図 3-1]

事業総利益のうち事業別割合においては、平成 10 年度以降共済事業の比率が信用事業の比率を上回っているが、近年は信用事業の比率が増えており、差が縮まっている。以下、信用事業 33.9 %、購買事業 17.1 %、販売事業 9.2 % となっている。 [図 3-2]

また、労働生産性（職員 1 人当たり事業総利益）は、前年度より 56 千円増加し 7,990 千円となり、依然全国平均をかなり下回る水準で推移している。 [図 3-3]

(3) 事業管理費

事業管理費は、前年度より 357 百万円減少（前年度比 0.9 % 減）し 39,140 百万円、うち人件費については、165 百万円減少（同 0.6 % 減）し 27,662 百万円となった。

平成 17 年度から事業管理費全体で 7.3 %、うち人件費は 7.2 % それぞれ減少しており、事業総利益を、事業管理費（特に人件費）を圧縮して利益を確保する努力は限界にきている。 [図 3-4]

主要経営比率についてみると、事業総利益に占める事業管理費の割合（事業管理費率）は前年度を 1.2 ポイント下回り 93.8 % となった。事業管理費に占める人件費の割合（人件費率）は昨年度とほぼ横ばいの 70.7 %、事業総利益に占める人件費の割合（労働分配率）は 0.6 ポイント下回り 66.3 % となった。

[図 3-5 図 3-6 図 3-7]

(4) 事業利益

事業総利益から事業管理費を差し引いた事業利益は 2,583 百万円（前年度比 24.5 %増）となり、前年度より 508 百万円増加した。 [図 3-8]

なお、平成 21 年度において、17 組合すべてにおいて黒字を計上した。

(5) 経常収支率

経常収支率は、前年度を 0.4 ポイント上回り 97.0 %となった。 [図 3-9]

(6) 当期剰余金

合計で前年度より 736 百万円減少（前年度比 25.4 %減）し、2,161 百万円の黒字となり、17 組合中全組合において剰余金を計上した。

[表 3-3]

(7) 当期末処分剰余金

合計で前年度より 19 百万円減少（前年度比 0.5 %減）し、3,961 百万円となり、前年度に引き続きプラスとなった。

組合別にみると、17 組合中全組合において剰余金（合計 3,961 百万円）を計上し、損失金を計上した組合はなかった。 [表 3-4]

[表3-1]損益計算書総括表

(単位:千円、%)

| 科目 | 20年度 | 21年度 | 21年度 | |
|---------------|------------|------------|-----------|---------|
| | | | 1組合平均 | 伸び率 |
| 1 事業総利益 | 41,572,141 | 41,723,182 | 2,454,305 | 0.4 |
| (1)信用事業収益 | 19,265,558 | 19,195,052 | 1,129,121 | ▲ 0.4 |
| 資金運用収益 | 17,469,274 | 18,289,042 | 1,075,826 | 4.7 |
| (うち預金利息) | 7,402,952 | 7,614,039 | 447,885 | 2.9 |
| (うち有価証券利息配当金) | 932,679 | 1,050,760 | 61,809 | 12.7 |
| (うち貸出金利息) | 9,133,629 | 9,624,227 | 566,131 | 5.4 |
| (うちその他受入利息) | - | - | - | - |
| 役務取引等収益 | 602,962 | 618,552 | 36,385 | 2.6 |
| その他事業直接収益 | 235,343 | 172,018 | 10,119 | ▲ 26.9 |
| その他経常収益 | 957,979 | 115,440 | 6,791 | ▲ 87.9 |
| (2)信用事業費用 | 5,865,355 | 5,067,747 | 298,103 | ▲ 13.6 |
| 資金調達費用 | 3,932,238 | 2,989,662 | 175,862 | ▲ 24.0 |
| (うち貯金利息) | 3,760,440 | 2,814,326 | 165,549 | ▲ 25.2 |
| (うち給付補てん備金繰入) | 69,644 | 89,238 | 5,249 | 28.1 |
| (うち譲渡性貯金利息) | 1,848 | 868 | 51 | ▲ 53.0 |
| (うち借入金利息) | 100,288 | 85,215 | 5,013 | ▲ 15.0 |
| (うちその他支払利息) | 0 | - | - | - |
| 役務取引等費用 | 6,372 | 6,584 | 387 | 3.3 |
| その他事業直接費用 | 343,330 | 329,523 | 19,384 | ▲ 4.0 |
| その他経常費用 | 1,583,415 | 1,741,978 | 102,469 | 10.0 |
| (うち貸倒引当金繰入額) | 253,189 | 396,262 | 23,310 | 56.5 |
| (うち貸出金償却) | 94,092 | 24,138 | 1,420 | ▲ 74.3 |
| ※信用事業総利益 | 13,400,203 | 14,127,305 | 831,018 | 5.4 |
| (3)共済事業収益 | 15,932,431 | 15,636,135 | 919,773 | ▲ 1.9 |
| 共済付加収入 | 15,483,303 | 15,100,006 | 888,236 | ▲ 2.5 |
| 共済貸付金利息 | 72,441 | 79,159 | 4,656 | 9.3 |
| その他の収益 | 376,687 | 456,970 | 26,881 | 21.3 |
| (4)共済事業費用 | 1,137,595 | 1,106,940 | 65,114 | ▲ 2.7 |
| 共済借入金利息 | 72,146 | 78,307 | 4,606 | 8.5 |
| 共済推進費 | 723,014 | 680,208 | 40,012 | ▲ 5.9 |
| 共済保全費 | 35,618 | 39,671 | 2,334 | 11.4 |
| その他の費用 | 306,817 | 308,754 | 18,162 | 0.6 |
| (うち貸倒引当金繰入額) | 2,956 | - | - | ▲ 100.0 |
| (うち貸出金償却) | - | - | - | - |
| ※共済事業総利益 | 14,794,820 | 14,529,185 | 854,658 | ▲ 1.8 |
| (5)購買事業収益 | 62,415,572 | 57,491,598 | 3,381,859 | ▲ 7.9 |
| 購買品供給高(買取) | 59,938,091 | 55,708,852 | 3,276,991 | ▲ 7.1 |
| 購買手数料(受託) | 574,316 | - | - | ▲ 100.0 |
| 修理サービス料 | 412,325 | 382,077 | 22,475 | ▲ 7.3 |
| その他の収益 | 1,490,840 | 1,400,669 | 82,392 | ▲ 6.0 |
| (6)購買事業費用 | 54,950,639 | 50,362,510 | 2,962,501 | ▲ 8.3 |
| 購買品供給原価(買取) | 52,497,771 | 48,217,090 | 2,836,299 | ▲ 8.2 |
| 購買供給費 | 1,287,375 | 1,116,319 | 65,666 | ▲ 13.3 |
| 修理サービス費 | 31,991 | 30,634 | 1,802 | ▲ 4.2 |
| その他の費用 | 1,133,502 | 998,467 | 58,733 | ▲ 11.9 |
| (うち貸倒引当金繰入額) | 101,696 | 10,040 | 591 | ▲ 90.1 |
| (うち貸倒損失) | 2,848 | 1,838 | 108 | ▲ 35.5 |
| ※購買事業総利益 | 7,464,916 | 7,129,078 | 419,358 | ▲ 4.5 |
| (7)販売事業収益 | 20,007,605 | 20,674,749 | 1,216,162 | 3.3 |
| 販売品販売高(買取) | 13,356,934 | 14,021,557 | 824,797 | 5.0 |
| 販売手数料(受託) | 2,216,221 | 2,267,430 | 133,378 | 2.3 |
| その他の収益 | 4,434,450 | 4,385,762 | 257,986 | ▲ 1.1 |
| (8)販売事業費用 | 16,041,158 | 16,828,629 | 989,919 | 4.9 |
| 販売品販売原価(買取) | 12,140,752 | 12,874,195 | 757,306 | 6.0 |
| 販売費 | 685,380 | 659,730 | 38,808 | ▲ 3.7 |
| その他の費用 | 3,215,026 | 3,294,704 | 193,806 | 2.5 |
| (うち貸倒引当金繰入額) | 664 | 4,124 | 243 | 521.1 |
| (うち貸倒損失) | 0 | 300 | 18 | - |
| ※販売事業総利益 | 3,966,447 | 3,846,120 | 226,242 | ▲ 3.0 |

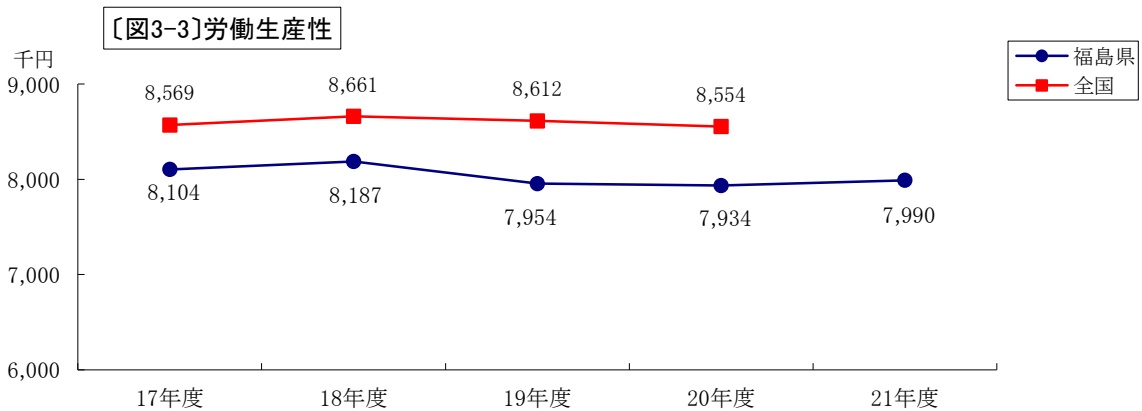
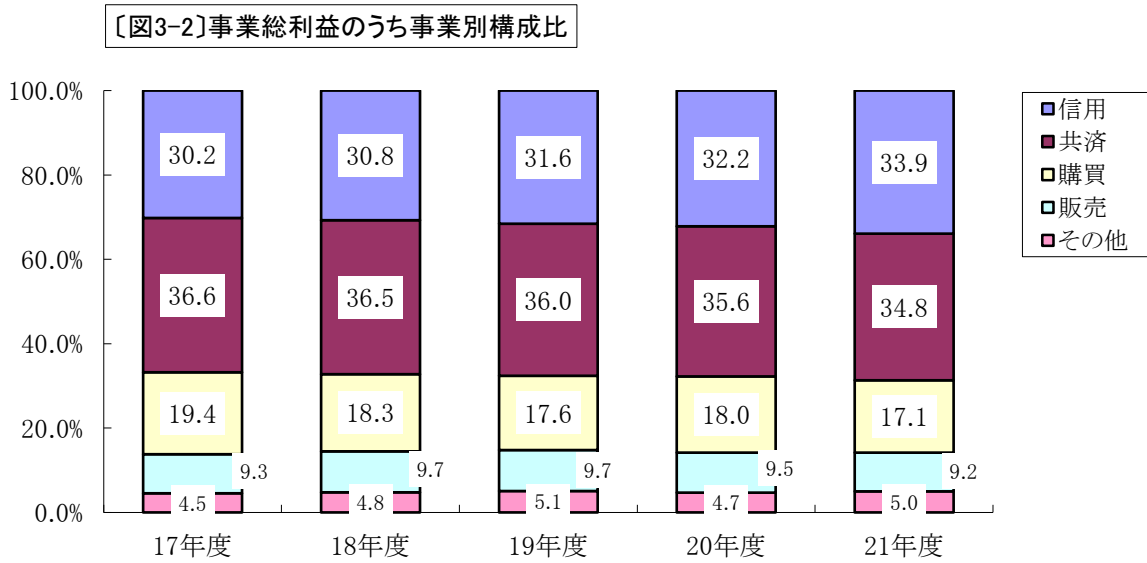
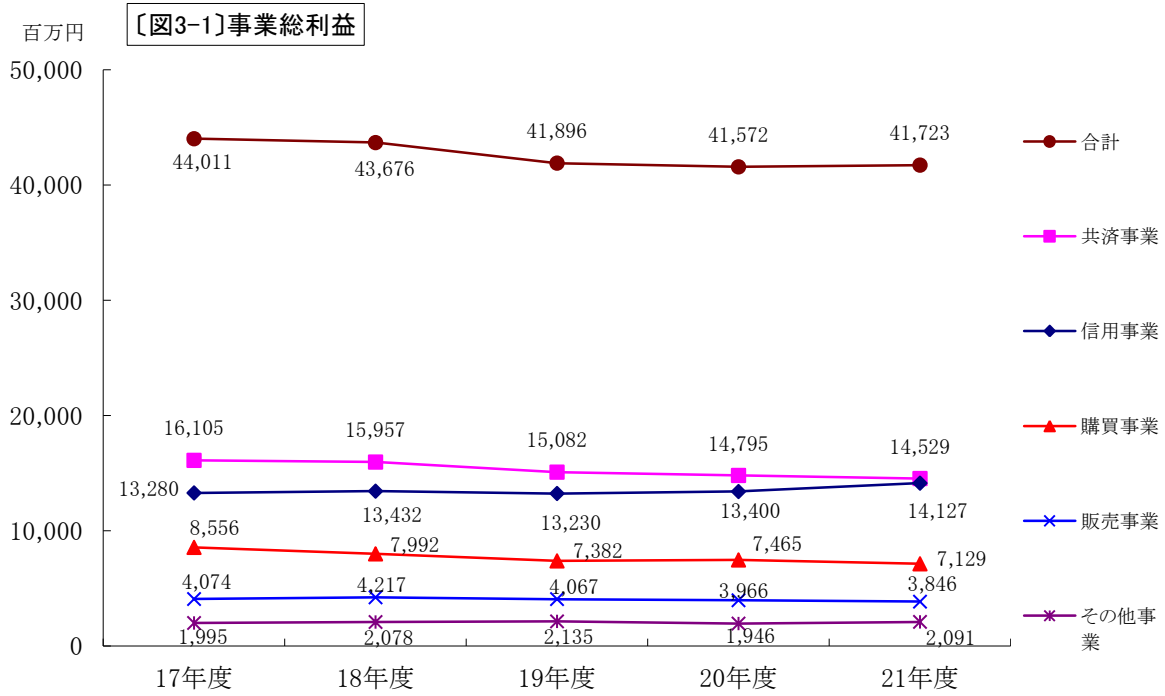
(単位:千円、%)

| 科目 | 20年度 | 21年度 | | |
|------------------|------------|------------|-----------|--------|
| | | | 1組合平均 | 伸び率 |
| (9)農業倉庫事業収益 | 483,963 | 571,307 | 33,606 | 18.0 |
| (10)農業倉庫事業費用 | 177,879 | 183,481 | 10,793 | 3.1 |
| ※農業倉庫事業総利益 | 306,084 | 387,826 | 22,813 | 26.7 |
| (11)加工事業収益 | 382,192 | 419,833 | 24,696 | 9.8 |
| (12)加工事業費用 | 311,684 | 359,536 | 21,149 | 15.4 |
| ※加工事業総利益 | 70,508 | 60,297 | 3,547 | ▲ 14.5 |
| (13)利用事業収益 | 3,289,262 | 2,919,097 | 171,712 | ▲ 11.3 |
| (14)利用事業費用 | 2,213,792 | 1,839,534 | 108,208 | ▲ 16.9 |
| ※利用事業総利益 | 1,075,470 | 1,079,563 | 63,504 | 0.4 |
| (15)宅地等供給事業収益 | 19,206 | 5,874 | 346 | ▲ 69.4 |
| (16)宅地等供給事業費用 | 2,443 | 1,403 | 83 | ▲ 42.6 |
| ※宅地等供給事業総利益 | 16,763 | 4,471 | 263 | ▲ 73.3 |
| (17)その他事業収益 | 4,261,936 | 4,893,829 | 287,872 | 14.8 |
| (18)その他事業費用 | 3,230,139 | 3,781,908 | 222,465 | 17.1 |
| ※その他事業総利益 | 1,031,797 | 1,111,921 | 65,407 | 7.8 |
| (19)指導事業収入 | 386,447 | 429,332 | 25,255 | 11.1 |
| (20)指導事業支出 | 941,328 | 981,929 | 57,761 | 4.3 |
| ※指導事業収支差額 | ▲ 554,881 | ▲ 552,597 | ▲ 32,506 | 0.4 |
| 2 事業管理費 | 39,496,518 | 39,139,787 | 2,302,340 | ▲ 0.9 |
| (1)人件費 | 27,826,528 | 27,661,803 | 1,627,165 | ▲ 0.6 |
| (2)業務費 | 3,677,533 | 3,636,428 | 213,908 | ▲ 1.1 |
| (3)諸税負担金 | 1,209,508 | 1,177,548 | 69,268 | ▲ 2.6 |
| (4)施設費 | 5,859,801 | 6,040,057 | 355,297 | 3.1 |
| (5)その他事業管理費 | 923,121 | 623,921 | 36,701 | ▲ 32.4 |
| 事業利益 | 2,075,614 | 2,583,388 | 151,964 | 24.5 |
| 3 事業外収益 | 2,559,221 | 1,711,043 | 100,650 | ▲ 33.1 |
| (1)受取雑利息 | 220,626 | 196,427 | 11,555 | ▲ 11.0 |
| (2)受取出資配当金 | 1,372,083 | 542,520 | 31,913 | ▲ 60.5 |
| (3)賃貸料 | 455,930 | 463,439 | 27,261 | 1.6 |
| (4)雑収入 | 510,561 | 508,633 | 29,920 | ▲ 0.4 |
| 4 事業外費用 | 459,074 | 558,575 | 32,857 | 21.7 |
| (1)支払雑利息 | 3,261 | 3,243 | 191 | ▲ 0.6 |
| (2)貸倒損失 | - | 298 | 18 | - |
| (3)寄付金 | 19,318 | 17,015 | 1,001 | ▲ 11.9 |
| (4)雑損失 | 436,490 | 538,009 | 31,648 | 23.3 |
| 経常利益 | 4,175,761 | 3,735,856 | 219,756 | ▲ 10.5 |
| 5 特別利益 | 1,603,232 | 687,455 | 40,439 | ▲ 57.1 |
| (1)固定資産処分益 | 32,106 | 53,002 | 3,118 | 65.1 |
| (2)一般補助金 | 567,521 | 151,875 | 8,934 | ▲ 73.2 |
| (3)貸倒引当金戻入益 | 227,520 | 226,409 | 13,318 | ▲ 0.5 |
| (4)償却債権取立益 | 26,265 | 27,856 | 1,639 | 6.1 |
| (5)金融商品取引責任準備金取崩 | - | - | - | - |
| (6)その他の特別利益 | 749,809 | 228,294 | 13,429 | ▲ 69.6 |
| 6 特別損失 | 1,636,456 | 1,137,343 | 66,903 | ▲ 30.5 |
| (1)固定資産処分損 | 122,583 | 212,298 | 12,488 | 73.2 |
| (2)固定資産圧縮損 | 557,553 | 136,172 | 8,010 | ▲ 75.6 |
| (3)減損損失 | 468,738 | 425,334 | 25,020 | ▲ 9.3 |
| (4)金融商品取引責任準備金繰入 | - | - | - | - |
| (5)その他特別損失 | 487,575 | 363,527 | 21,384 | ▲ 25.4 |
| 税引前当期利益(▲損失) | 4,142,537 | 3,285,972 | 193,292 | ▲ 20.7 |
| 7 法人税、住民税及び事業税 | 1,176,819 | 1,114,835 | 65,579 | ▲ 5.3 |
| 8 法人税等調整額 | 67,993 | 9,907 | 583 | ▲ 85.4 |
| 当期剰余金(▲損失金) | 2,897,720 | 2,161,225 | 127,131 | ▲ 25.4 |
| 前期繰越剰余金(▲損失金) | 587,069 | 1,229,567 | 72,327 | 109.4 |
| 任意積立金取崩額 | 495,766 | 570,181 | 33,540 | 15.0 |
| 当期末処分剰余金(▲損失金) | 3,980,562 | 3,960,993 | 233,000 | ▲ 0.5 |

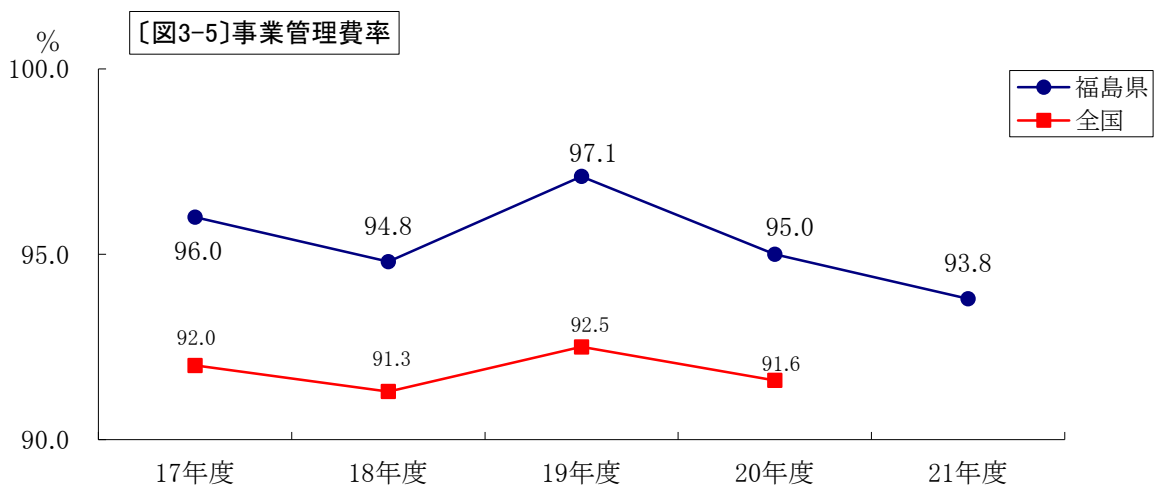
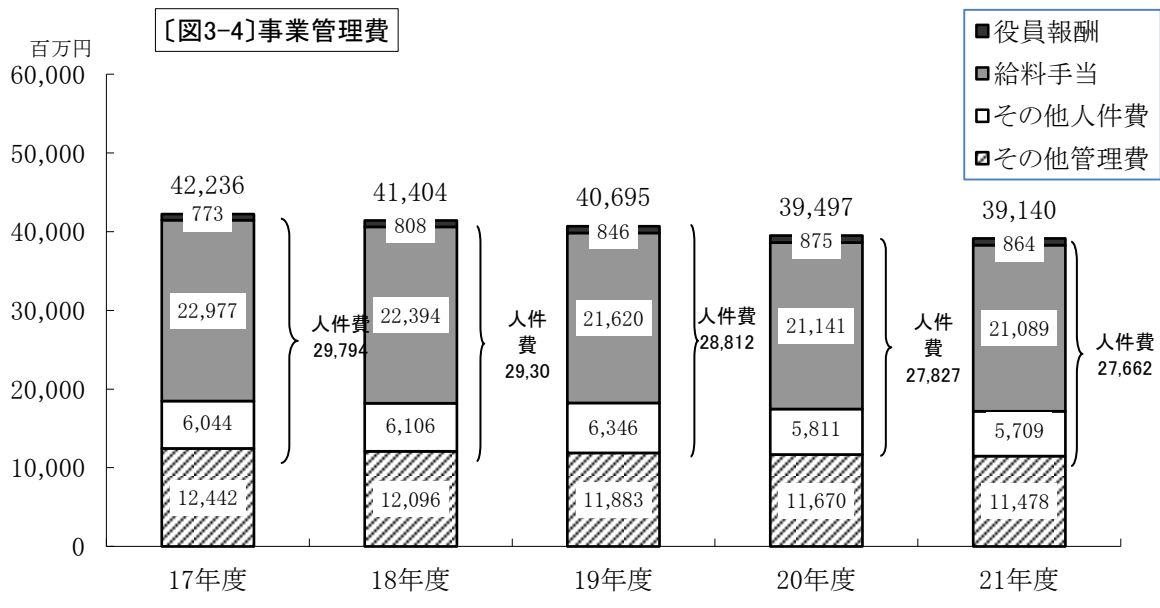
[表3-2]損益の推移

(単位:百万円、%)

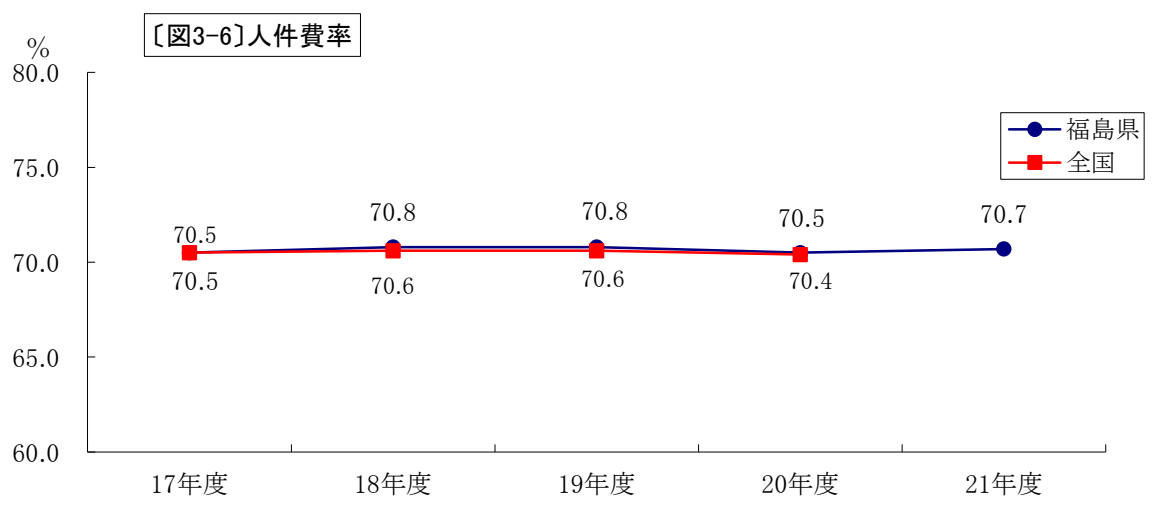
| 科目 | | 17年度 | | 18年度 | | 19年度 | | 20年度 | | 21年度 | |
|----------|-----|----------|---------|----------|---------|----------|---------|----------|---------|----------|---------|
| | | 金額 | 伸び率 | 金額 | 伸び率 | 金額 | 伸び率 | 金額 | 伸び率 | 金額 | 伸び率 |
| 信用事業 | 収益 | 15,681 | ▲ 38.5 | 16,750 | 6.8 | 18,939 | 13.1 | 19,266 | 1.7 | 19,195 | ▲ 0.4 |
| | 直接費 | 2,401 | ▲ 81.0 | 3,317 | 38.2 | 5,709 | 72.1 | 5,865 | 2.7 | 5,068 | ▲ 13.6 |
| | 総利益 | 13,280 | 3.2 | 13,432 | 1.1 | 13,230 | ▲ 1.5 | 13,400 | 1.3 | 14,127 | 5.4 |
| 共済事業 | 収益 | 17,166 | ▲ 2.0 | 16,935 | ▲ 1.3 | 16,164 | ▲ 4.6 | 15,932 | ▲ 1.4 | 15,636 | ▲ 1.9 |
| | 直接費 | 1,061 | ▲ 7.7 | 978 | ▲ 7.8 | 1,081 | 10.5 | 1,138 | 5.3 | 1,107 | ▲ 2.7 |
| | 総利益 | 16,105 | ▲ 1.6 | 15,957 | ▲ 0.9 | 15,082 | ▲ 5.5 | 14,795 | ▲ 1.9 | 14,529 | ▲ 1.8 |
| 購買事業 | 収益 | 69,989 | ▲ 6.2 | 67,389 | ▲ 3.7 | 63,957 | ▲ 5.1 | 62,416 | ▲ 2.4 | 57,492 | ▲ 7.9 |
| | 直接費 | 61,432 | ▲ 6.0 | 59,397 | ▲ 3.3 | 56,574 | ▲ 4.8 | 54,951 | ▲ 2.9 | 50,363 | ▲ 8.3 |
| | 総利益 | 8,556 | ▲ 7.7 | 7,992 | ▲ 6.6 | 7,382 | ▲ 7.6 | 7,465 | 1.1 | 7,129 | ▲ 4.5 |
| 販売事業 | 収益 | 16,375 | 2.5 | 18,990 | 16.0 | 19,299 | 1.6 | 20,008 | 3.7 | 20,675 | 3.3 |
| | 直接費 | 12,301 | 1.8 | 14,774 | 20.1 | 15,232 | 3.1 | 16,041 | 5.3 | 16,829 | 4.9 |
| | 総利益 | 4,074 | 4.5 | 4,217 | 3.5 | 4,067 | ▲ 3.6 | 3,966 | ▲ 2.5 | 3,846 | ▲ 3.0 |
| その他事業 | 収益 | 7,567 | ▲ 1.8 | 7,573 | 0.1 | 8,866 | 17.1 | 8,823 | ▲ 0.5 | 9,239 | 4.7 |
| | 直接費 | 5,572 | ▲ 0.6 | 5,495 | ▲ 1.4 | 6,731 | 22.5 | 6,877 | 2.2 | 7,148 | 3.9 |
| | 総利益 | 1,995 | ▲ 4.8 | 2,078 | 4.2 | 2,135 | 2.7 | 1,946 | ▲ 8.9 | 2,091 | 7.5 |
| 合計 | 収益 | 126,778 | ▲ 10.3 | 127,636 | 0.7 | 127,225 | ▲ 0.3 | 126,444 | ▲ 0.6 | 122,237 | ▲ 3.3 |
| | 直接費 | 82,767 | ▲ 14.5 | 83,960 | 1.4 | 85,328 | 1.6 | 84,872 | ▲ 0.5 | 80,514 | ▲ 5.1 |
| | 総利益 | 44,011 | ▲ 1.1 | 43,676 | ▲ 0.8 | 41,897 | ▲ 4.1 | 41,572 | ▲ 0.8 | 41,723 | 0.4 |
| 事業管理費 | | 42,236 | ▲ 3.1 | 41,404 | ▲ 2.0 | 40,695 | ▲ 1.7 | 39,497 | ▲ 2.9 | 39,140 | ▲ 0.9 |
| (うち人件費) | | (29,794) | (▲ 2.8) | (29,308) | (▲ 1.6) | (28,812) | (▲ 1.7) | (27,827) | (▲ 3.4) | (27,662) | (▲ 0.6) |
| 事業利益 | | 1,775 | 90.2 | 2,271 | 27.9 | 1,201 | ▲ 47.1 | 2,076 | 72.9 | 2,583 | 24.4 |
| 事業外 | 収益 | 1,501 | ▲ 6.0 | 1,601 | 6.7 | 1,824 | 13.9 | 2,559 | 40.3 | 1,711 | ▲ 33.1 |
| | 費用 | 335 | ▲ 19.1 | 489 | 46.0 | 595 | 21.7 | 459 | ▲ 22.9 | 559 | 21.8 |
| | 損益 | 1,166 | ▲ 1.4 | 1,112 | ▲ 4.6 | 1,229 | 10.5 | 2,100 | 70.9 | 1,152 | ▲ 45.1 |
| 経常利益 | | 2,941 | 39.1 | 3,384 | 15.1 | 2,431 | ▲ 28.2 | 4,176 | 71.8 | 3,736 | ▲ 10.5 |
| 特別利益 | | 749 | ▲ 55.2 | 850 | 13.5 | 662 | ▲ 22.1 | 1,603 | 142.1 | 687 | ▲ 57.1 |
| 特別損失 | | 732 | ▲ 40.5 | 2,248 | 207.1 | 1,027 | ▲ 54.3 | 1,636 | 59.3 | 1,137 | ▲ 30.5 |
| 税引前当期純利益 | | 2,958 | 15.6 | 1,986 | ▲ 32.9 | 2,065 | 4.0 | 4,143 | 100.6 | 3,286 | ▲ 20.7 |
| 法人税・住民税 | | 893 | 23.9 | 766 | ▲ 14.2 | 644 | ▲ 15.9 | 1,177 | 82.8 | 1,115 | ▲ 5.3 |
| 法人税等調整額 | | 385 | 156.7 | 258 | ▲ 33.0 | 106 | ▲ 58.9 | 68 | ▲ 35.8 | 10 | ▲ 85.3 |
| 当期剰余金 | | 1,679 | ▲ 0.5 | 961 | ▲ 42.8 | 1,315 | 36.8 | 2,898 | 120.4 | 2,161 | ▲ 25.4 |



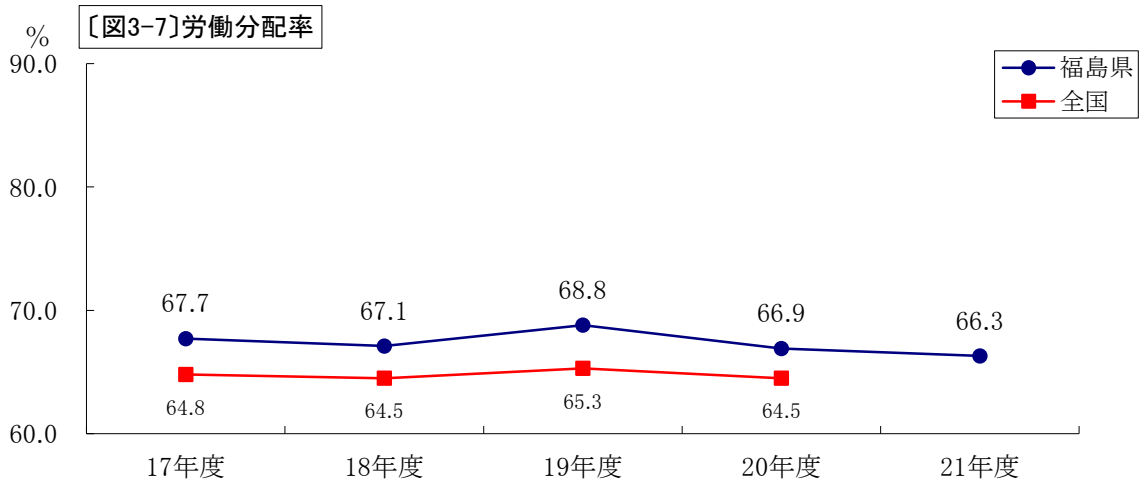
(注) 事業総利益／職員数



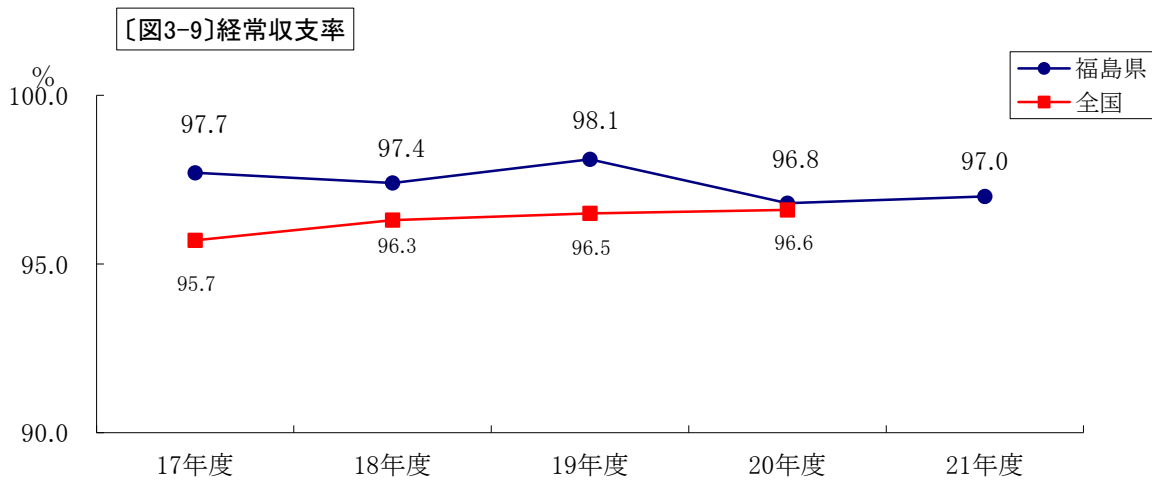
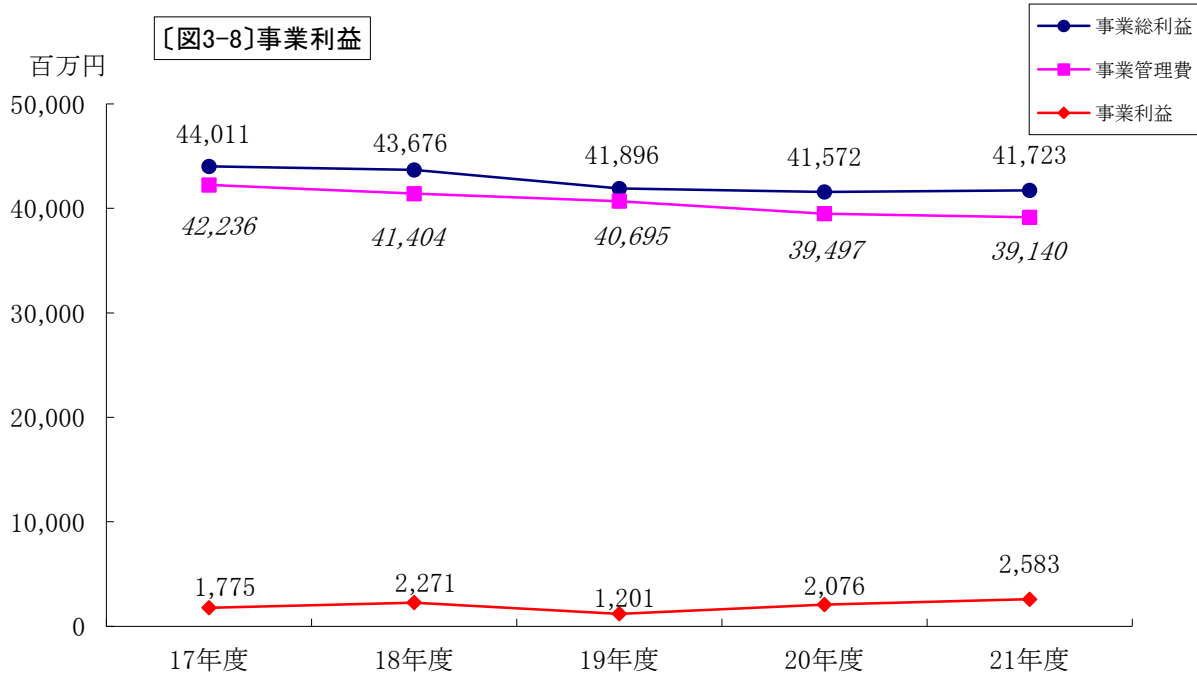
(注) 事業管理費 / 事業総利益 × 100



(注) 人件費 / 事業管理費 × 100



(注) 人件費／事業総利益×100



(注) (事業直接費用＋事業管理費＋事業外費用)／(事業収益＋事業外収益)×100

〔表3-3〕当期剰余金(損失金)

(単位:百万円)

| 区分 年度 | 当期剰余金 | | | 当期損失金 | | | 合計金額 |
|----------|-------|-------|-------|-------|-----|-------|-------|
| | 組合数 | 金額 | 1組合平均 | 組合数 | 金額 | 1組合平均 | |
| 17 | 18 | 1,871 | 104 | 1 | 192 | 192 | 1,679 |
| 18 | 12 | 1,640 | 137 | 6 | 678 | 113 | 962 |
| 19 | 15 | 1,315 | 77 | 2 | 367 | 183 | 948 |
| 20 | 16 | 2,939 | 170 | 1 | 42 | 42 | 2,898 |
| 21 | 17 | 2,161 | 127 | 0 | 0 | 0 | 2,161 |

〔表3-4〕当期未処分剰余金(未処理損失金)

(単位:百万円)

| 区分 年度 | 当期未処分剰余金 | | | 当期未処理損失金 | | | 合計金額 |
|----------|----------|-------|-------|----------|-----|-------|-------|
| | 組合数 | 金額 | 1組合平均 | 組合数 | 金額 | 1組合平均 | |
| 17 | 17 | 2,407 | 142 | 2 | 826 | 413 | 1,582 |
| 18 | 15 | 2,693 | 180 | 3 | 737 | 246 | 1,956 |
| 19 | 15 | 2,065 | 121 | 2 | 397 | 199 | 1,668 |
| 20 | 17 | 3,981 | 234 | 0 | 0 | 0 | 3,981 |
| 21 | 17 | 3,961 | 233 | 0 | 0 | 0 | 3,961 |