

## 設立の状況

### 1 業種別・区域別単位農業協同組合数及び同連合会数

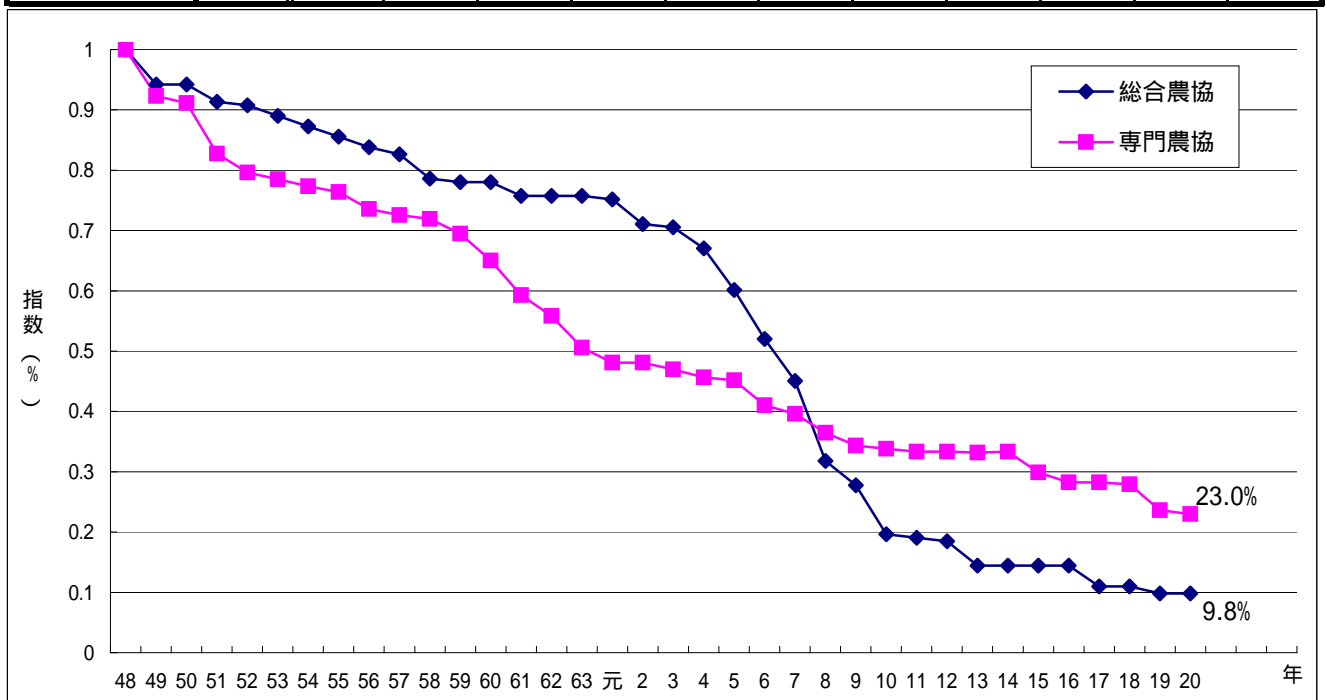
(平成20年3月31日現在)

業種別	区域別	出資・非出資別		組合数	県区域未	満	市町村区域未	満	
		出資	非出資						
総合農協		出資		17		14	2	1	
		非出資							
		計		17		14	2	1	
専門農協	一般	出資		1			1		
		非出資							
		計		1			1		
	養蚕	出資		1					1
		非出資		1					1
		計		2					2
	畜産	出資		6		5	1		
		非出資							
		計		6		5	1		
	酪農	出資		3		3			
		非出資							
		計		3		3			
	養鶏	出資							
		非出資							
		計							
牧野管理	出資		4					4	
	非出資		114		1			113	
	計		118		1			117	
園芸特産	出資		3		2			1	
	非出資								
	計		3		2			1	
農村工業	出資		2			1		1	
	非出資								
	計		2			1		1	
開拓	出資		1					1	
	非出資		1					1	
	計		2					2	
その他	出資		3		3				
	非出資								
	計		3		3				
計	出資		24		13	3		8	
	非出資		116		1			115	
	計		140		14	3		123	
連合会	出資		3		3				
	非出資								
	計		3		3				

(注) 県中央会を除く。

## 2 単位農業協同組合数の推移

年月	区分 総合農協	専 門 農 協										計
		一般	養蚕	畜産	酪農	養鶏	牧野	園芸	農村工業	開拓	その他	
48年3月末	173		223	18	23	8	228	7	4	94	4	609
49年3月末	163		219	17	23	8	217	7	2	65	4	562
50年3月末	163		218	17	23	8	211	7	2	65	4	555
51年3月末	158		202	16	22	8	207	7	2	36	4	504
52年3月末	157		195	14	22	8	202	7	2	31	4	485
53年3月末	154		191	14	22	7	200	7	2	31	4	478
54年3月末	151		186	14	22	7	198	7	2	31	4	471
55年3月末	148		185	13	22	7	196	7	2	29	4	465
56年3月末	145		175	13	18	7	196	6	2	28	3	448
57年3月末	143		172	13	18	7	194	6	2	27	3	442
58年3月末	136		171	13	18	7	191	6	2	27	3	438
59年3月末	135		158	13	18	7	190	5	2	27	3	423
60年3月末	135		135	13	18	7	186	5	2	27	3	396
61年3月末	131		105	13	18	7	183	5	2	25	3	361
62年3月末	131		89	13	18	7	178	5	2	25	3	340
63年3月末	131		61	13	18	7	173	5	2	26	3	308
元年3月末	130		50	13	18	6	171	5	2	25	3	293
2年3月末	123		50	13	18	6	171	5	2	25	3	293
3年3月末	122		50	13	19	6	165	5	2	23	3	286
4年3月末	116		50	13	19	6	157	5	2	23	3	278
5年3月末	104		47	13	19	6	157	5	2	23	3	275
6年3月末	90		38	12	8	6	154	5	2	22	3	250
7年3月末	78		36	12	8	6	148	5	2	21	3	241
8年3月末	55		23	10	5	6	147	5	2	21	3	222
9年3月末	48		11	10	5	6	146	5	2	21	3	209
10年3月末	34		11	10	5	6	145	4	2	20	3	206
11年3月末	33		11	10	5	6	144	4	2	18	3	203
12年3月末	32		11	10	4	6	144	4	2	18	4	203
13年3月末	25		11	10	3	6	144	4	2	18	4	202
14年3月末	25		14	11	3	5	140	4	2	20	4	203
15年3月末	25		6	9	3	5	136	3	2	14	4	182
16年3月末	25		4	9	3	3	132	3	2	12	4	172
17年3月末	19	1	7	8	3	3	129	3	2	12	4	172
18年3月末	19	1	7	8	3	3	129	3	2	10	4	170
19年3月末	17	1	2	6	3	0	122	3	2	2	3	144
20年3月末	17	1	2	6	3	0	118	3	2	2	3	140



(注)48年3月末を100とする。