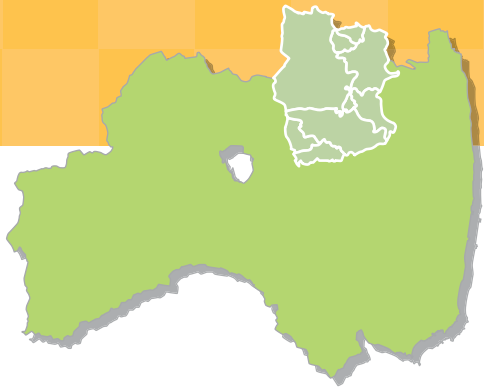
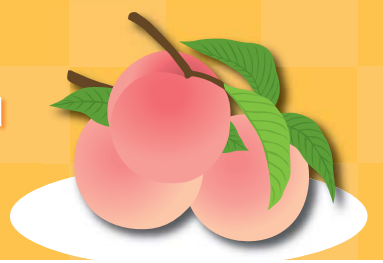


Fukushima · Nihonmatsu 福島 · 二本松



福島市被吾妻連峰阿武隈山地所環繞，是縣廳所在地。即便是在自然資源豐富的日本，福島縣也是屈指可數的水果之鄉。以代表水果 --- 桃為首，這裏還盛產櫻桃、葡萄、蘋果、梨……您還可以到果樹園親自去采摘水果，就地嘗鮮！二本松市則是一座充滿傳統藝能和傳統工藝文化氣息的“城下町”（有城堡的城市）。這兩座城市，周邊自然景觀秀美、溫泉資源豐富，一年四季均為旅游佳期。



❖ 東北野生動物園【二本松市：E3】
福島縣二本松市澤松會 1 番地



❖ 二本松菊花造型展【二本松市：F3】
福島縣二本松市郭内 2 丁目 232



❖ 圆盘餃子【福島市】
福島縣的代表美味之一



❖ 大草鞋祭【福島市：C1】
會場：信夫街；舉辦日：8月的第一個周五、周六



❖ 觀光果樹園【福島市：D3】

在被稱為“水果之路”的沿線上，觀光果樹園鱗次櫛比。在觀光果樹園內，可以採摘、品嚐到應時的水果。濃甜的果汁、誘人的果香定會讓男女老幼皆大歡喜。您還可以在果園外設的小賣店購買到您喜歡的水果。春天的櫻桃；夏天的桃；秋天的梨、葡萄、蘋果……應時的水果應有盡有。
● “水果之路”的沿線上，數十家的果樹園排成一行。

❖ 飯坂溫泉【福島市】

● 從福島交通的飯坂溫泉巴士站徒步10分鐘
福島縣福島市飯坂町



❖ 高湯溫泉【福島市：D2】

● 從福島站乘巴士約25分鐘
福島縣福島市町庭飯字高湯25



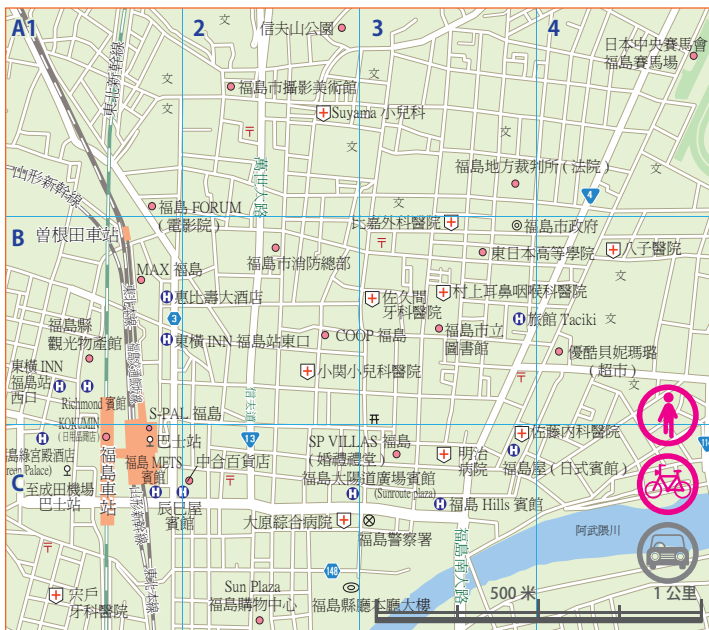
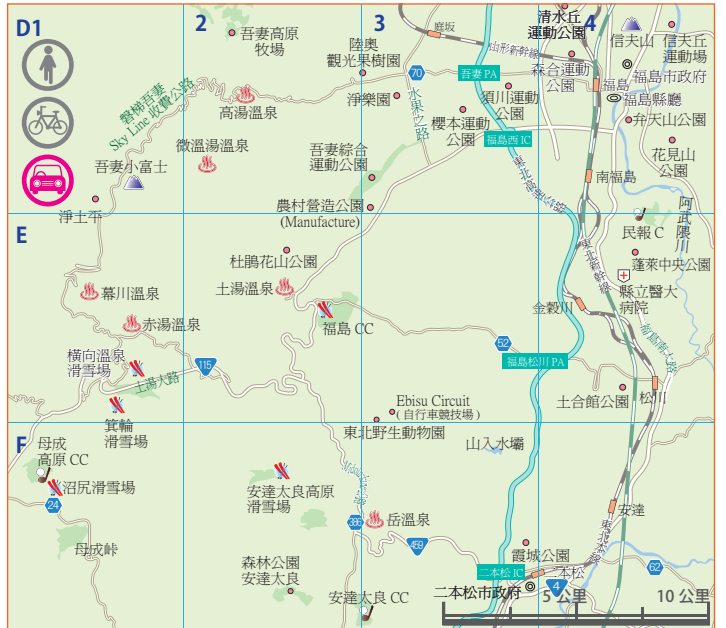
❖ 土湯溫泉【福島市：E2】

● 從福島站乘巴士約40分鐘
福島縣福島市土湯溫泉町



❖ 岳溫泉【二本松市：F3】

● 從二本松站乘巴士約25分鐘
福島縣二本松市岳溫泉



❖ 花見山【福島市：D4】

花見山被稱為福島の“桃園之鄉”。春季有梅花、桃花、多種櫻花、連翹花、木瓜花、山茱萸、木蘭等花木百花齊放、爭奇鬥艷；秋季的紅葉也格外美麗。是通過花木農家前後兩代人精心營造的一座公園，現免費對外開放。每到春季賞花時節，從福島站有專線巴士運行前往。
● 福島縣福島市渡利
從東北新幹線福島車站乘出租車約15分

❖ 吾妻小富士【福島市：D1】

吾妻小富士位處磐梯朝日公園內，海拔1707米，是日本百山之一。從其山腳下的福島市方面望去，其山頂中央部的大噴火口，宛如富士山的山頂一樣。從磐梯吾妻Sky Line收費公路旁的淨士平游客中心，只需要10分鐘左右就可以登到山頂、看到火山口，是一個便于遊覽的景點。每到春季Sky Line收費公路剛允許通行時的“雪之回廊”最為精彩。
● 從福島車站乘Sky Line路線的環遊巴士約1小時40分鐘（冬季停運）

