

主要地方道柳津昭和線獅子落洞門開通式

平成19年11月14日
道路整備グループ

1 目 的

主要地方道柳津昭和線は、河沼郡柳津町大字郷戸を起点とし、大沼郡昭和村大字小野川に至る実延長約 28km の道路で、昭和村と柳津町を結ぶ重要な生活道路であると共に、冬期間においては、国道 401 号の博士峠が通行止めになるため、その代替路線としても重要な役割を担っております。

しかし、柳津町大字琵琶首地内は、本路線最大の難所で、「獅子落」と呼ばれる狭隘区間があり、さらに平面線形が悪く、急勾配であるため、自動車の円滑な交通に支障をきたしておりました。

このため、平成14年度より琵琶首工区の改良を進め、このたび獅子落洞門、大谷滝沢橋を含む1.06km全線が開通する運びとなったため、以下のとおり「開通式」を執り行います。

2 主 催 《交通安全祈願祭》 施工業者
《開 通 式》 福島県

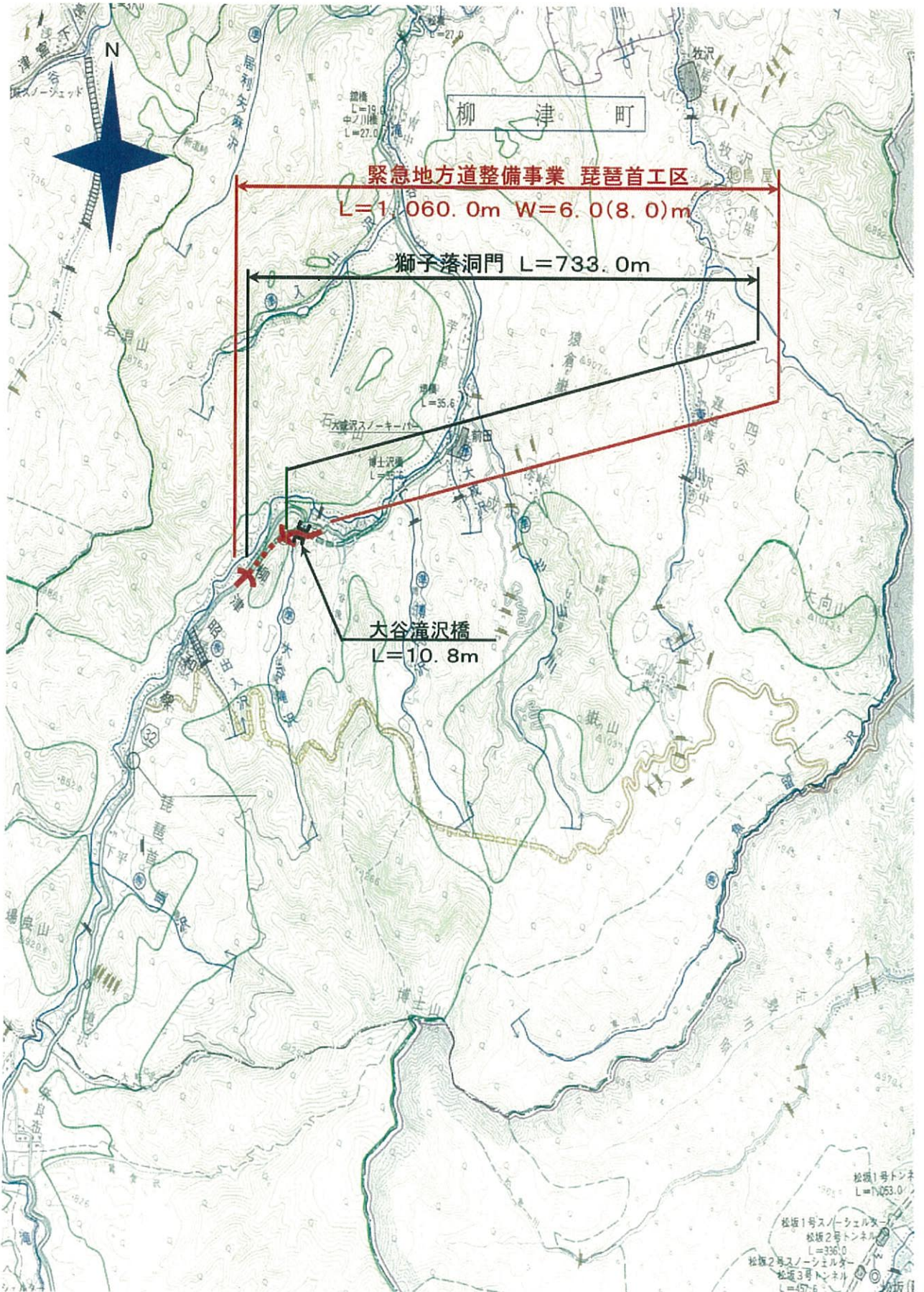
3 日 時 平成19年11月20日（火）
交通安全祈願祭：午前10時より
開 通 式：午前11時より
※一般車は午後2時より通行可能となります。

4 場 所 河沼郡柳津町大成沢地内（現地）

5 事業概要 事業箇所 河沼郡柳津町大字大成沢～琵琶首地内
事業年度 平成14年度～平成19年度
全体延長 L=1,060m
全体事業費 約21億円
主要構造物 獅子落洞門 733.0m 大谷滝沢橋 10.8m

問い合わせ先

福島県土木部道路領域道路整備グループ 主幹 馬上 健二
TEL 024-521-7502（直通）（県庁内線 3570）
福島県会津若松建設事務所 主幹兼事業部長 高橋 晶彦
TEL 0242-29-5403（直通）



柳津町

緊急地方道整備事業 琵琶首工区

L=1,060.0m W=6.0(8.0)m

獅子落洞門 L=733.0m

大谷滝沢橋
L=10.8m

松坂1号トンネル
L=1,053.0

松坂1号スノーシェルター
L=336.0

松坂2号トンネル
L=336.0

松坂2号スノーシェルター
L=457.6

松坂3号トンネル
L=457.6