

応急復旧対応状況事例

道路総室 平成23年7月13日現在

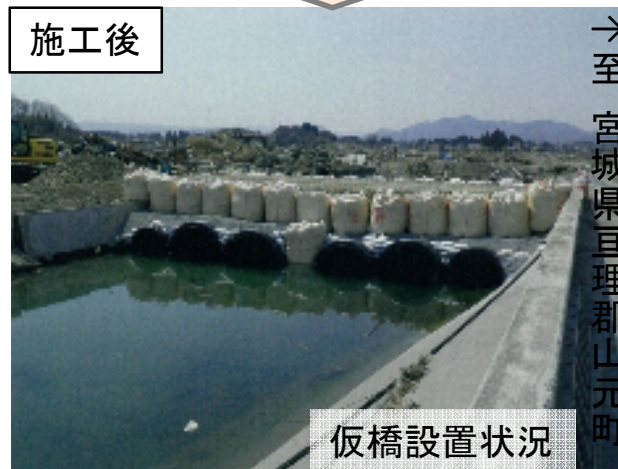
①白石国見線（国見町小坂(小坂峠)）

宮城県南部と本県北地方を結び、病院へのアクセスにもなっているため、応急的な交通の確保を図りました。



②相馬亘理線（釣師橋）

沿岸部の捜索・復旧活動を支援するため、応急的な交通の確保を図りました。



③国道459号

（猪苗代町(三屋交差点)～秋元湖交差点）
主要な生活道路であり観光道路でもあるため、春の行楽シーズンに合わせて復旧を完了しました。



この他にも、県内約90箇所、道路の応急復旧工事を行っています。